

中古戸建

J | O 既存住宅かし保険付!! 『すまい給付金』対象住宅!!



平成26年7月リフォーム完成内容!!

- 全居室クロス貼替 ■フローリング張替(LD、K)
- タイルカーペット張替(洋室2室)
- クッションフロア張替(ユーティリティ、トイレ)
- 畳交換(和室2室) ■LED照明設置(LD、和室2室、洋室2室)
- 交換〜システムキッチン、洗面化粧台、ファンコンベクター、
トイレ設備一式(2カ所)、トイレパネルヒーター、給湯ボイラー
- 屋根、破風塗装 ■ハウスクリーニング他

Life information

- マルコストアー...約220m ■篠路西中学校...約210m
- セイコーマート...約350m ■つばさ保育園...約600m
- 篠路西小学校...約350m ■篠路病院...約210m

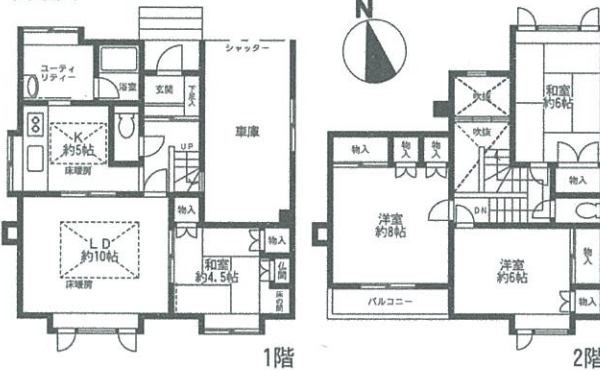


☆チェックポイント☆

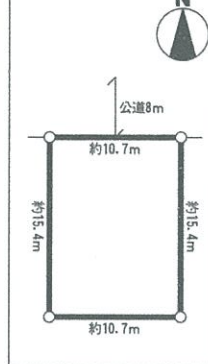
- 小・中学校が至近 ■南面に庭あり
- LD・Kに床暖房設置
- トイレ2ヶ所あり ■組込車庫付(入口高さ2.1m)



間取図



地形図



物件種目	中古戸建		
最寄駅	地下鉄南北線「麻生」駅		
間取り	4LDK		
価格	1,250万円		
物件所在地	札幌市北区篠路7条3丁目1番14号 (住居表示)		
交通	地下鉄南北線「麻生」駅バス乗車17分 中央バス「篠路7条2丁目」停徒歩2分		
土地面積	165.40㎡ (50.03坪)	ほかに私道面積	
建物の構造・規模	木造亜鉛メッキ鋼板葺き2階建		
面積	1階:63.99㎡ 2階:45.76㎡ 合計(公簿):109.75㎡ (33.19坪)		
間取内訳	左図参照		
土地権利	所有権	地目	宅地
都市計画	市街化区域	用途地域	第一種低層住居専用地域
建ぺい率	40%	容積率	80%
他の法令上の制限	北側斜線高度地区・戸建住環境保全地区・出水のおそれのある区域・景観計画区域		
築年月	昭和62年5月	駐車場	組込車庫付
現況	空家	引渡日	即可
建築確認番号			
接道状況(角地・間口)	北側8m公道に約10.7m接する		
設備	公営上下水道・個別プロパンガス 灯油セントラル(給湯・暖房)		
備考	<ul style="list-style-type: none"> ●その他交通: JR学園都市線「篠路」駅下車 徒歩19分 ●町内会費: 月額600円 ●土地/地勢: 平坦、路面より等高・舗装: 完全 ※すまい給付金対象物件です。 ●登記上の持分を有し、自己居住・一定収入以下などの給付要件を満たしていない場合は申請ができません。 		

北海道知事免許 石狩(7)第4699号 (社)北海道宅地建物取引協会会員

札幌市中央区南14条西8丁目5-50 クリオ行啓通式番館1F

取引態様

株式会社 ボックス

TEL (011)511-9011 FAX (011)511-9022

ホームページ <http://www.box-group.net/>

担当 長澤 幹