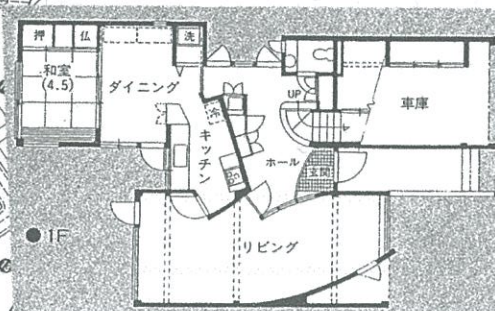
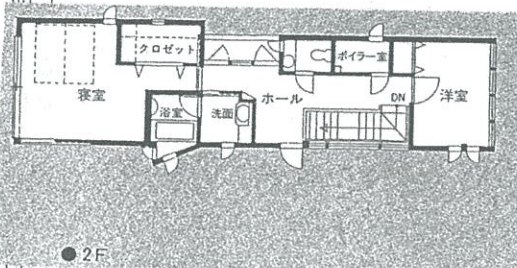
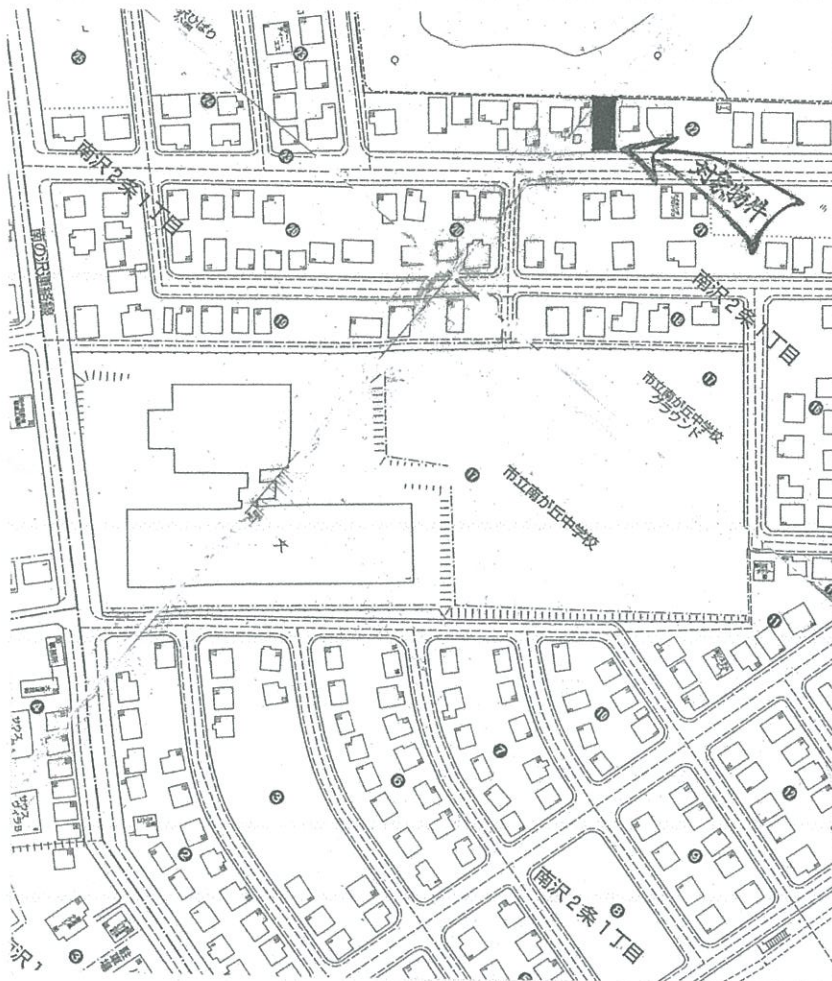


健康省工ネ住宅

快適



物件種目	中古売戸建住宅		
最寄駅	地下鉄南北線「真駒内」駅		
間取タイプ	3LDK		
価格	1,490万円		
物件所在地	札幌市南区南沢2条1丁目22-9		
交通	じょうてつバス「南沢4条2丁目」停歩7分		
	地下鉄「真駒内」駅までバス乗車16分		
土地面積	248.02m ² (75.02坪)	ほかに私道面積	
建物	構造・規模 木造モルタル塗亜鉛葺2階建		
	面積	延べ 159.41m ² (48.22坪)	
間取内訳			
土地権利	所有権	地目	宅地
都市計画	市街化区域	用途地域	第1種低層住居専用地域
建ぺい率	40%	容積率	80%
他の法令上の制限			
築年月	平成6年11月	駐車場	3台可
現況	入居中	引渡日	相談
建築確認番号			
接道状況(角地・間口)	東南側12m市道に11.81m接道		
設備	融雪槽		
備考			

北海道知事免許 石狩(7)第4699号 (社)北海道宅地建物取引協会会員 札幌市中央区南14条西8丁目5-50 クリオ行啓通式番館1F

取引態様

株式会社 ボックス

TEL (011)511-9011 FAX (011)511-9022

ホームページ <http://www.box-group.net/>

担当 長澤 鉄