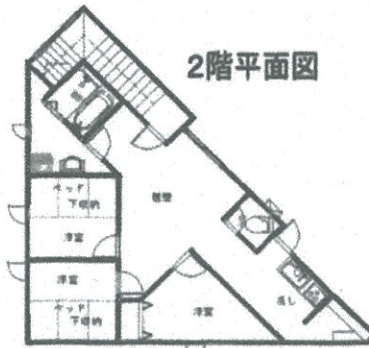
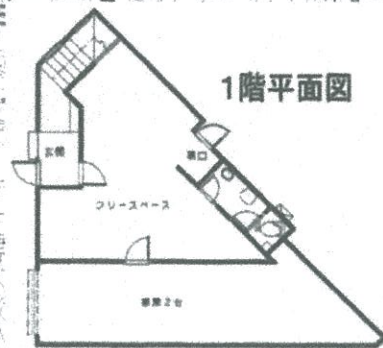


自衛隊札幌病院

角地!
日当たり良好

1階フリースペース
内装工事相談可能

RV車対応
2台駐車可能



物件種目	店舗付住宅		
最寄駅	地下鉄『真駒内』駅		
間取り	3LDK+店舗		
価格	¥1,495万		
物件所在	札幌市南区真駒内本町5丁目 4-1		
交通	定鉄バス「真駒内本町」駅 歩1分		
土地面積	95.33㎡ (28.83坪)	他に 私道面積	㎡ 坪
建物	構造・規模	木造亜鉛メッキ鋼板葺2階建	
	面積	136.40㎡ (41.26坪)	
土地権利	所有権	地目	宅地
都市計画	市街化区域	用途地域	第1種住居
建ぺい率	60%	容積率	200%
他の法令上の制限		地勢	平坦
		築年数	平成3年10月
駐車場	組込車庫2台	環境	良好
現況	空家	引渡日	即日
設備	上下水道・北海道電力・LPガス		
接道状況 (角地・間口)	公道 北向20mに接する。 公道 西向8mに接する		
備考	耐震証明発行可		

北海道知事免許 石狩(7)第4699号 (社)北海道宅地建物取引協会会員

札幌市中央区南14条西8丁目5-50 クリオ行啓通式番館1F

取引態様

株式会社 ボックス

TEL (011)511-9011 FAX (011)511-9022

ホームページ <http://www.box-group.net/>

担当 長澤 鉄