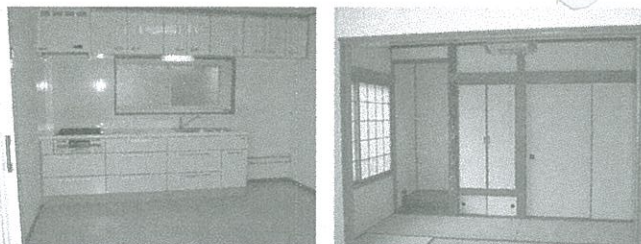
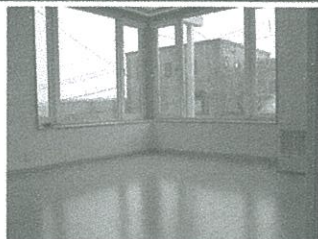


# リフォーム済

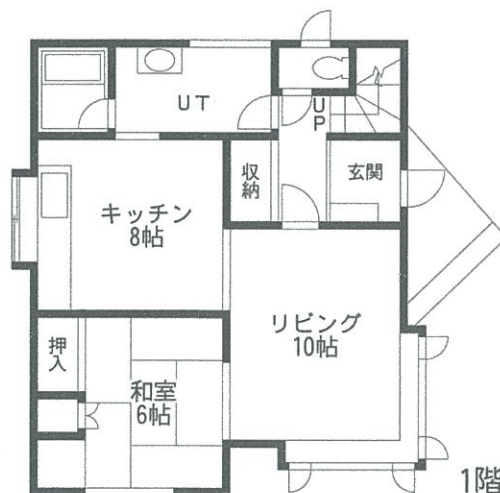
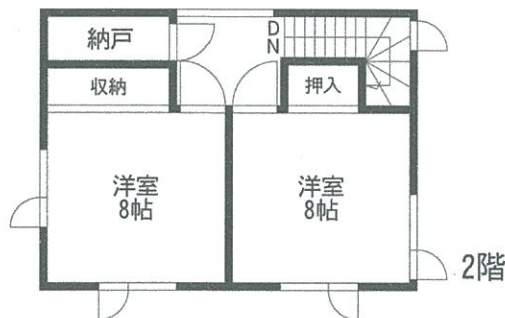
南向き・  
眺望良好!!



【学区】藻岩北小学校(川沿2条3丁目)  
藻岩中学校(川沿7条3丁目)



LIFE INFORMATION  
セブンイレブン  
徒歩約5分  
北海道銀行!!  
徒歩約4分



物件種目	<b>中古売戸建住宅</b>		
最寄駅	地下鉄南北線「真駒内」駅		
間取タイプ	3 S L D K		
価格	<b>1,180万円(税込)</b>		
物件所在地	札幌市南区川沿1条2丁目13-8		
交通	じょうてつバス「川沿1条2丁目」停歩5分		
土地面積	185.19㎡(56.01坪)	ほかに私道面積	なし
建物	構造・規模	木造2階建	
	面積	延べ100.44㎡(30.38坪)	
	間取内訳	和6、洋8・8、L D K 18	
土地権利	所有権	地目	宅地
都市計画	市街化区域	用途地域	第1種中高層住居専用地域
建ぺい率	60%	容積率	200%
他の法令上の制限	24m高度地区、宅地造成工事規制区域		
築年月	昭和62年9月	駐車場	車庫電動シャッター
現況	空	引渡日	即時
建築確認番号			
接道状況(角地・間口)	南側8m公道に11.5m接道		
設備	電気、上水道、下水道、LPガス、ストーブ、照明器具		
備考	リフォーム済 <b>再配布</b>		

北海道知事免許 石狩(7)第4699号 (社)北海道宅地建物取引協会会員 札幌市中央区南14条西8丁目5-50 クリオ行啓通式番館1F

取引態様

**株式会社 ボックス**

TEL (011)511-9011 FAX (011)511-9022

ホームページ <http://www.box-group.net/>

担当 長澤 秀