



公共施設徒歩4分

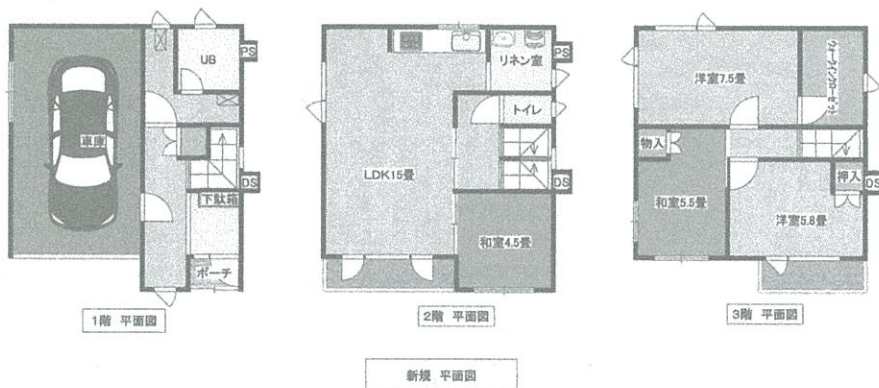
(豊平区役所・豊平区民センター)

地下鉄2路線利用

(南平岸駅徒歩12分・美園駅徒歩14分)

- 日当たり良好
- 内外装済
- 組込車庫(1台)
- セントラルヒーティング
- 2階・3階バルコニー
- 即入居可

物件種目	中古戸建住宅		
最寄駅	南北線「平岸駅」・東豊線「美園駅」		
間取タイプ	4LDK		
価格	1850万円 (税込)		
所在地	札幌市豊平区平岸6条12丁目 18番10号		
交通	地下鉄南北線「平岸駅」バス5分乗車 バス「平岸6条13丁目」停徒歩3分		
土地面積	公簿 76.59㎡	ほかに 私道面積	
建物	構造・規模	木造 3階建	
	面積	126.69㎡(約38.23坪)	
	間取内訳	LDK15+和4.5+洋7.5+洋5.8+和5.5	
土地権利	所有権	地目	宅地
都市計画	市街化区域	用途地域	第一種中高層
建ぺい率	60%	容積率	160%
他の制限	33m高度地区、日影規制区域、宅地造成工事規制区域、景観計画区域		
築年月	1994年8月	駐車場	組込車庫1台
現況	空	引渡日	即時
建築確認	確認申請番号 第C6120号		
接道状況	南側4.0m指定道路に間口8.18m接する		
設備	プロパンガス・洗髪洗面化粧台・システムキッチン モニタ付インターホン・温水洗浄便座・ガレージ車庫		
備考	平成27年2月に内外装済 学校区：札幌市立東山小学校・札幌市立陸陽中学校		



コンピューター作図の為、現況優先

北海道知事免許 石狩(7)第4699号 (社)北海道宅地建物取引協会会員 札幌市中央区南14条西8丁目5-50 クリオ行啓通式番館1F

取引態様

株式会社 ボックス

TEL (011)511-9011 FAX (011)511-9022

ホームページ <http://www.box-group.net/>

担当 長澤 修太