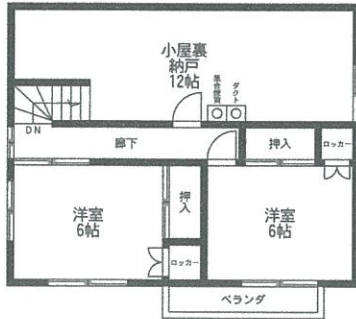
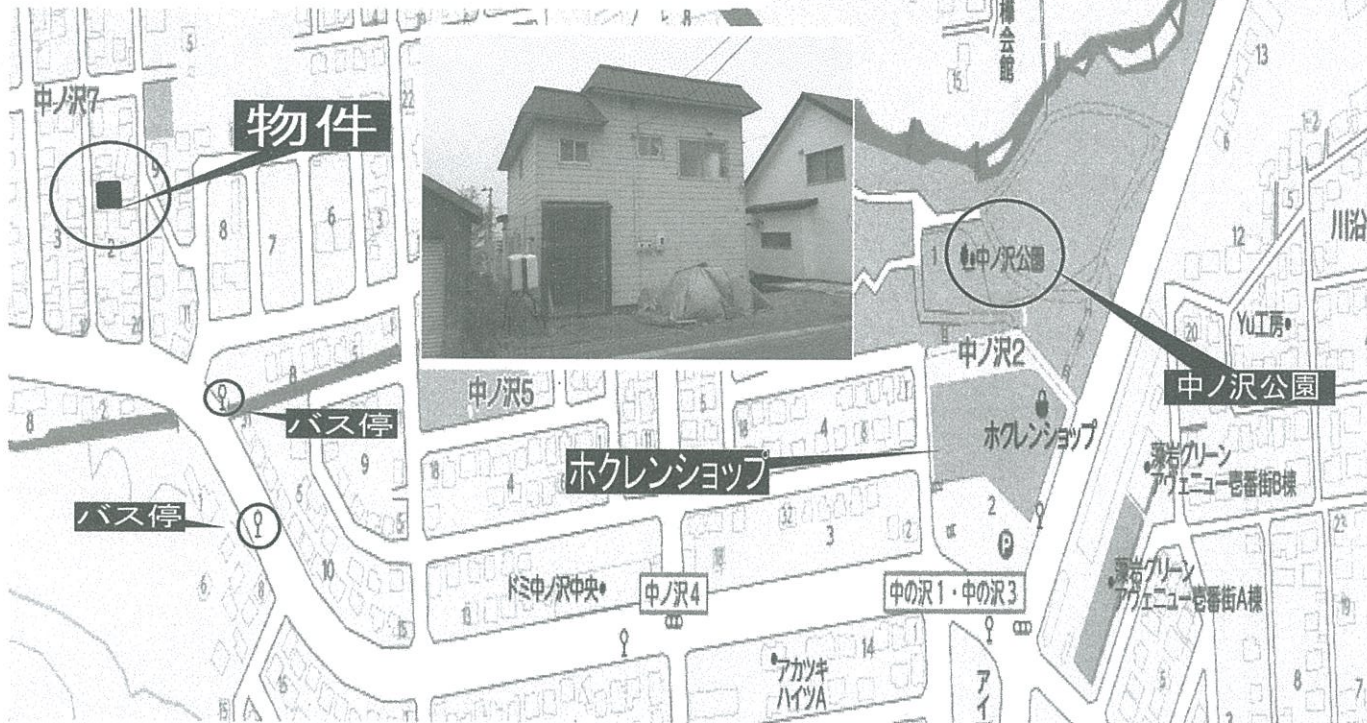


1階平面図



2階平面図

平成26年11月リフォーム
 4LDK+小屋裏12帖 駐車2台
 ユニットバス交換・シャブドレッサ
 追いだき給湯ボイラー
 クリナップシステムキッチン
 ウォッシュレット
 フローリング・フロアタイルに張替
 クロス張替・たたみ表替え
 LED照明器具・テレビインタホン



物件種目	中古戸建住宅		
最寄駅	地下鉄南北線「真駒内」駅		
間取タイプ	4LDK		
価格	750万円		
物件所在地	札幌市南区中ノ沢7丁目2-26		
交通	じょうてつバス「中ノ沢5丁目」停 徒歩2分 地下鉄南北線「真駒内」駅 バス乗車15分		
土地面積	178.48 m ²	ほかに	0 m ²
	53.99 坪	私道面積	0 坪
建物	構造・規模 木造亜鉛メッキ鋼板葺2階建て 面積 延べ 98.01m ² (29.64坪) 1F 66.42m ² 2F 31.59m ²		
土地権利	所有権	地目	宅地
都市計画	市街化区域	用途地域	第一種低層
建ぺい率	40%	容積率	80%
他の法令上の制限	北側斜線高度地区・景観計画区域 宅地造成等規制法・戸建住環境保全地域		
築年月	昭和50年11月	駐車場	2台
現況	空家	引渡日	即日
建築確認番号			
接道状況	西側8m公道に間口10.9m接する。		
設備	上下水道、プロパンガス		
備考			
小学校	藻岩北小学校	中学校	藻岩中学校

北海道知事免許 石狩(7)第4699号 (社)北海道宅地建物取引協会会員

札幌市中央区南14条西8丁目5-50 クリオ行啓通式番館1F

取引態様

株式会社ボックス

TEL (011)511-9011 FAX (011)511-9022

ホームページ <http://www.box-group.net/>

担当 長澤 鉄木