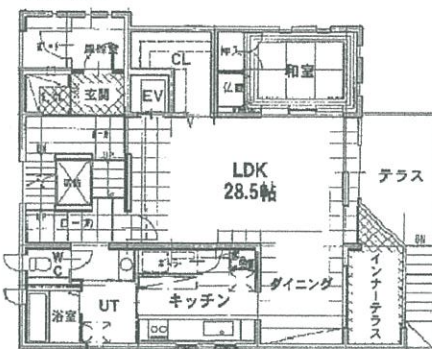
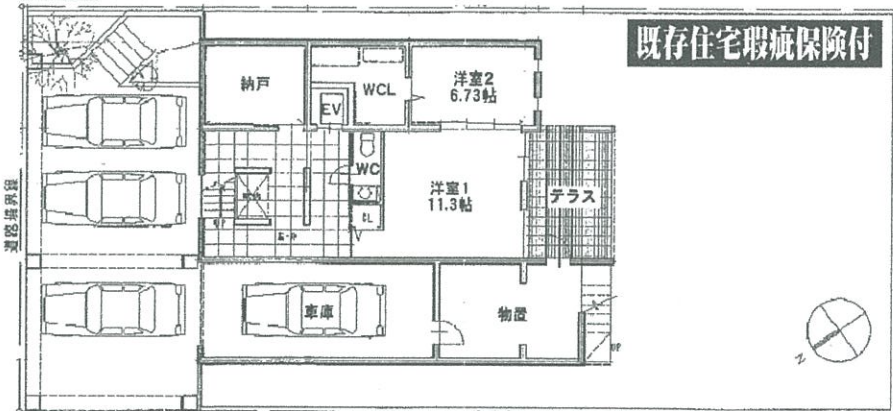


3階平面図



2階平面図



1階平面図・敷地配置図



★ホクレンショップ、四番通近くのロケーション
でありながら、閑静な住宅街です。



■平成20年新築IRC大型邸宅■
★LDKから繋がるインナーテラス&テラス
が開放的な空間を演出!
★最上階に用途多彩な巨大バルコニー有
★老後も安心!ホームエレベーター付
◎二世帯として、事務所や教室兼用
として用途多彩な稀少邸宅です。

※現況と図面が相違のある場合は現況を優先させていただきます。

物件種目	鉄筋コンクリート造大型邸宅		
最寄駅	地下鉄南北線「麻生」駅 接続		
間取タイプ	6SLDK		
価格	4180万円		
物件所在地	札幌市北区新琴似6条16丁目 (住居表示)7番20号		
交通	中央バス「新琴似6条16丁目」停 徒歩2分 地下鉄南北線「麻生」駅 バス乗車 約14分		
土地面積	347.10㎡ 104.99坪	ほかに 私道面積	※※㎡ ※※坪
建物	鉄筋コンクリート造陸屋根3階建		
面積	延床面積 293.27㎡ (88.71坪)		
間取内訳	左図参照		
土地権利	所有権	地目	宅地
都市計画	市街化区域	用途地域	第1種低層住専
建ぺい率	50%	容積率	80%
他の法令上の制限	北側斜線高度地区・戸建住環境保全地区・景観計画地区		
築年月	平成20年1月	駐車場	車庫1台 他3台可
現況	空	引渡日	即可能
建築確認番号 接道状況 (角地・開口)	北東側幅員10.0mの札幌市道に接する。		
設備	電化住宅・ホームエレベーター・ロードH		
備考	【学区区】新琴似西小学校・光陽中学校		

北海道知事免許 石狩(7)第4699号 (社)北海道宅地建物取引協会会員 札幌市中央区南14条西8丁目5-50 クリオ行啓通式番館1F

取引態様

株式会社 ボックス

TEL (011)511-9011 FAX (011)511-9022

ホームページ <http://www.box-group.net/>

担当 長澤 鉄