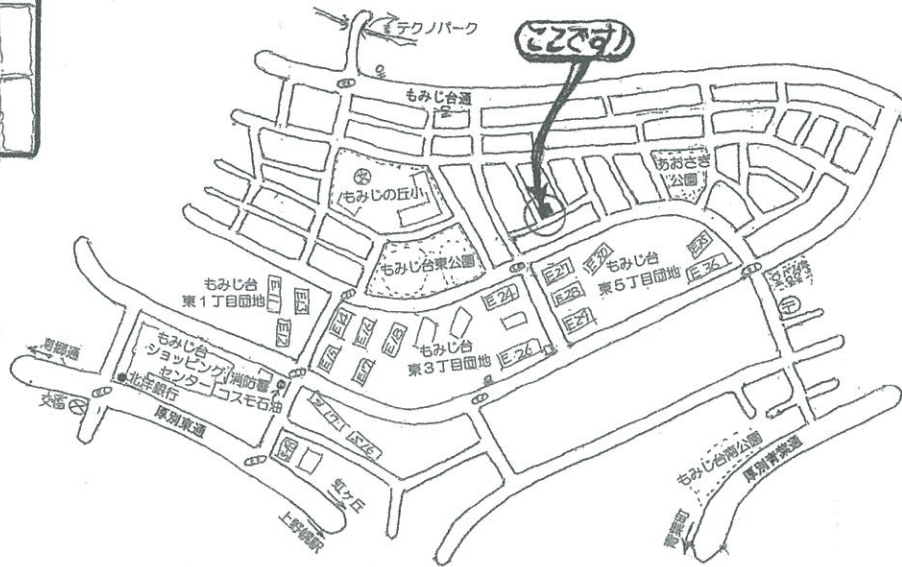
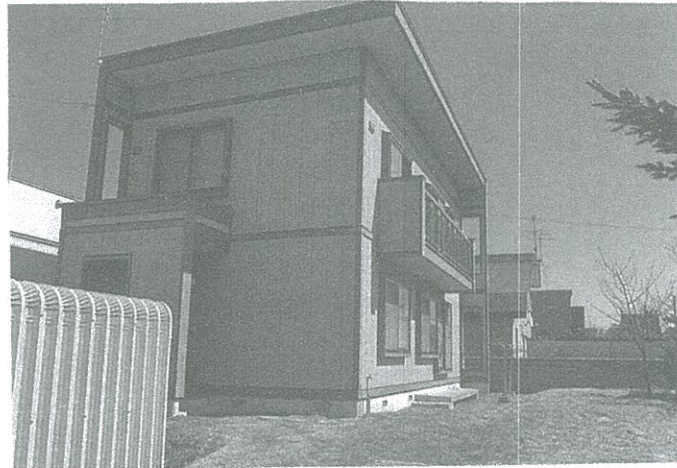
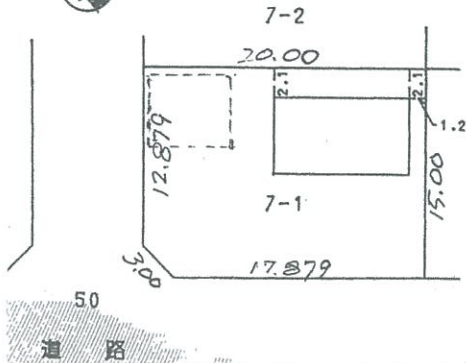
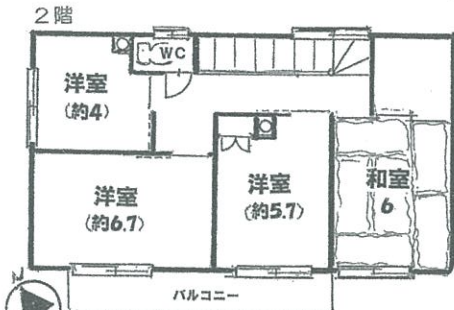
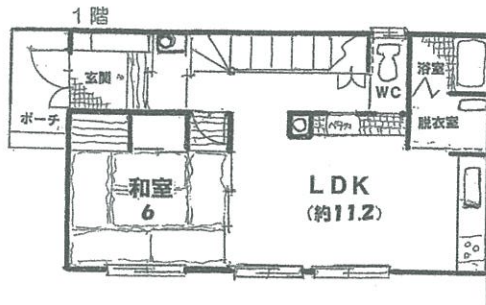


角地! 90.06坪

5LDK プレハブ車庫2台分

(29.16㎡・H約180cm)

木の城たいせつの建物です。



物件種目	中古住宅		
間取タイプ	もみじ台団地		
価格	5LDK		
	1,998万円 (消費税込価格)		
物件所在地	札幌市厚別区もみじ台東6丁目7番1号		
交通	JRバス・中央バス「テクノパーク入口」停 徒歩3分		
土地面積	297.75㎡ (90.06坪)	ほかに 私道面積	㎡
建物	構造・規模	木造2階建造 階建	
面積	延べ104.34㎡(31.56坪)		
間取内訳			
土地権利	所有権	地目	宅地
都市計画	市街化区域	用途地域	第1種低層住専
建ぺい率	40%	容積率	80%
他の法令上の制限	戸建住環境保全地区 宅造工事規制区域		
築年月	平成14年10月	駐車場	車庫2台+屋外
現況	空家	引渡日	即入居可
建築確認番号	H14/8/1 第50123号		
接道状況(角地・間口)	南西側8m・北西側8m各市道		
設備	上下水道・都市ガス 簡易ベチカ プレハブ車庫2台分		
備考	平成27年度固定資産税評価額 土地¥8,277,400 建物¥3,727,800 平成27年3月一部内装施工		

北海道知事免許 石狩(7)第4699号 (社)北海道宅地建物取引協会会員 札幌市中央区南14条西8丁目5-50 クリオ行啓通式番館1F

取引態様

株式会社ボックス

TEL (011)511-9011 FAX (011)511-9022

ホームページ <http://www.box-group.net/>

担当 長澤 冬木