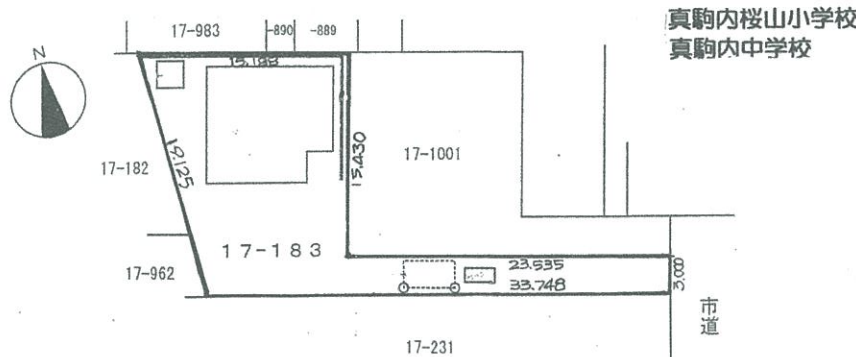
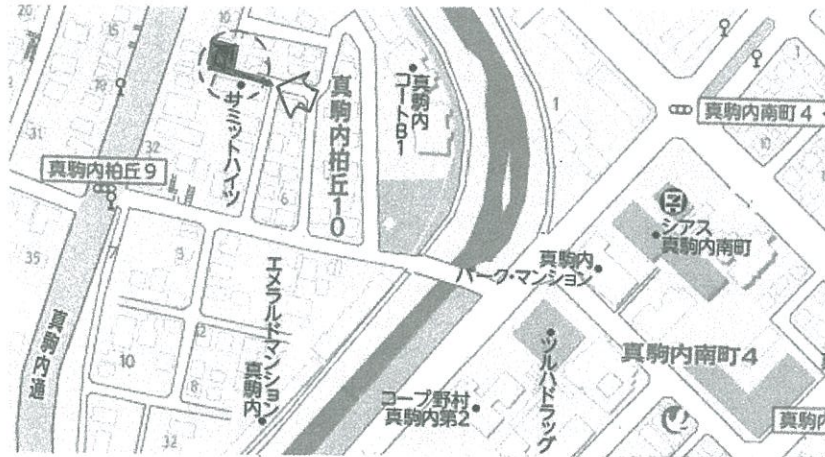
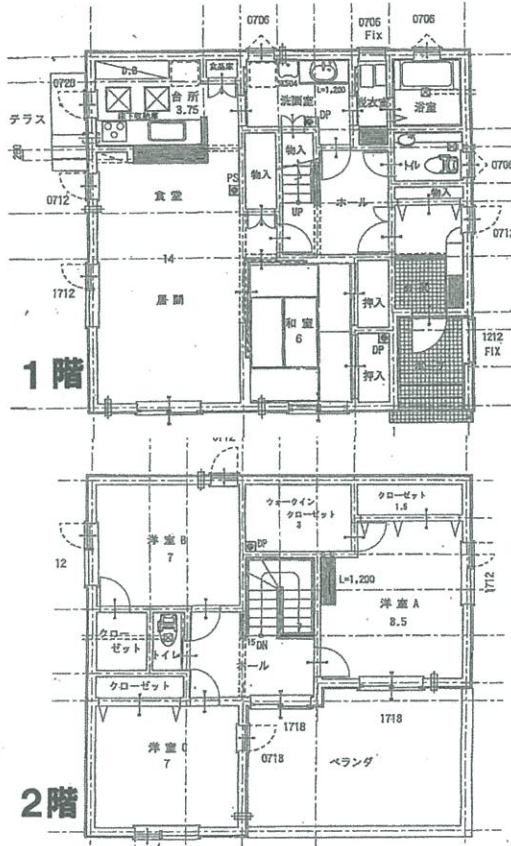




# 真駒内柏丘10丁目

キャンピーカーポート プレハブ物置 融雪槽  
 セントラルヒーティング セントラル換気  
 IHヒーター 1坪浴室 1・2階トイレ



物件種目	<b>中古住宅</b>		
	<b>真駒内柏丘</b>		
間取タイプ	<b>4LDK</b>		
価格	<b>2080万円</b> <small>消費税込価格</small>		
物件所在地	札幌市南区真駒内柏丘10丁目4番7号		
交通	中央バス・	「真駒内花園」停徒歩2分	
	じょうてつバス	「南町2丁目」停徒歩5分	
土地面積	303㎡	ほかに	㎡
	(91.65坪)	私道面積	
建物	構造・規模	木造2階建	
	面積	延べ135.96㎡	
間取内訳			
土地権利	所有権	地目	雑種地
都市計画	市街化区域	用途地域	1種住居・1種中高層
建ぺい率	60%	容積率	200%
他の法令上の制限	高度地区・景観計画区域		
築年月	平成14年11月	駐車場	カーポート他
現況	空家	引渡日	相談
建築確認番号	H14.8.5 70162		
接道状況(角地・間口)	幅員6m市道に通路部分3m接面		
設備	上下水道		
	プレハブ物置		
備考	イワクラホームの2×4住宅 駐車カーポート1台+たて2台は可能です		

北海道知事免許 石狩(7)第4699号 (社)北海道宅地建物取引協会会員 札幌市中央区南14条西8丁目5-50 クリオ行啓通式番館1F

取引態様

## 株式会社ボックス

TEL (011)511-9011 FAX (011)511-9022

ホームページ <http://www.box-group.net/>

担当 長澤 冬木