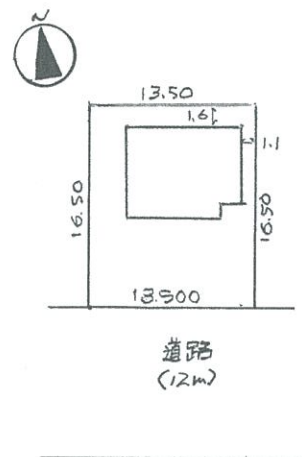
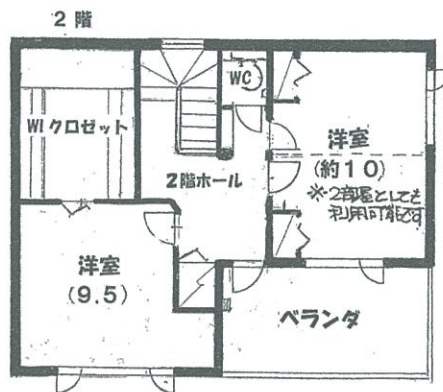
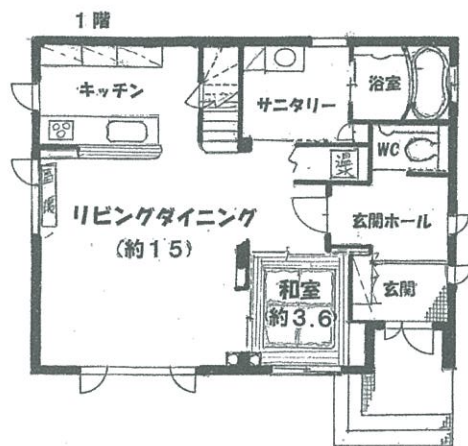


太平十条六丁目

セキスイハイムのオール電化住宅



南向き 3LDK (4LDK可)



中古住宅

JR「百合が原」駅

3LDK

2850万円 消費税込価格

物件種目	中古住宅		
最寄駅	JR「百合が原」駅		
間取タイプ	3LDK		
価格	2850万円 <small>消費税込価格</small>		
物件所在地	札幌市北区太平10条6丁目1番17号		
交通	JR「百合が原」駅徒歩7分		駅
	中央バス「太平9条6丁目」停徒歩3分		
土地面積	222.75㎡	ほかに	㎡
	(67.38坪)	私道面積	
建物	構造・規模	軽量鉄骨造2階建	
	面積	延123.29㎡ (37.29坪)	
間取内訳			
土地権利	所有権	地目	宅地
都市計画	市街化区域	用途地域	第1種低層住専
建ぺい率	40%	容積率	80%
他の法令上の制限	戸建住環境保全地区 航空進行区域		
築年月	平成21年1月	駐車場	3台分
現況	空家	引渡日	即入居可
建築確認番号	I&I082789 H20/9/4		
接道状況(角地・間口)	南側幅員1.2m市道		
設備	上下水道 プレハブ物置		
	蓄熱暖房機 放熱パネル7個 電気温水器		
備考	平成26年度固定資産税評価額		
	土地¥6308200 建物¥9553400		

北海道知事免許 石狩(7)第4699号 (社)北海道宅地建物取引協会会員 札幌市中央区南14条西8丁目5-50 クリオ行啓通式番館1F

取引態様

株式会社ボックス

TEL (011)511-9011 FAX (011)511-9022

ホームページ <http://www.box-group.net/>

担当 長澤 鉄