



○経済的な都市ガス「エコジョーズ」採用  
○人気の柏中学区

住宅かし保険  
国土交通大臣指定  
住宅ローン保証責任保険法人 第5号  
株式会社 ハウスジーメン

地盤安心住宅  
一般社団法人地盤安心住宅協会認定  
20年保証5,000万円  
地盤ネット株式会社  
証券コード6072

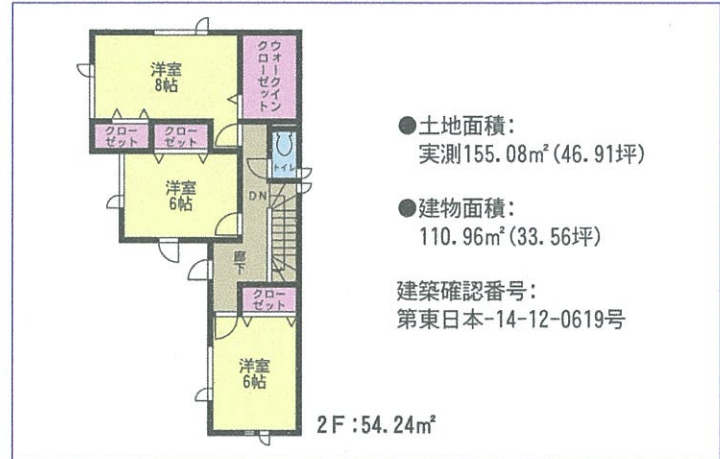
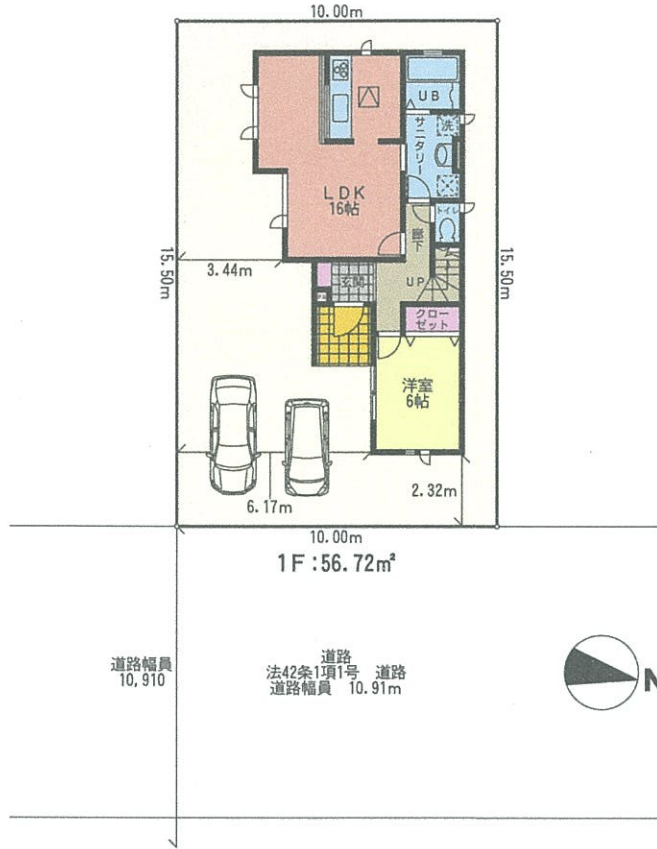
学区  
山鼻南小学校 徒歩4分  
柏中学校 徒歩19分

1号棟

価格 **2,980** (税込) 万円



- 〈物件概要〉
- 所在地/札幌市中央区南二十九条西十丁目1140番79(地番)  
札幌市中央区南二十九条西十丁目2番6号(住居表示)
  - 交通/札幌市電「東屯田通」駅徒歩15分
  - 土地面積/(公簿)155.07㎡(46.90坪)、(実測)155.08㎡(46.91坪)
  - 価格/2,980万円(税込)
  - 土地権利/所有権
  - 都市計画/市街化区域
  - 建ぺい率/60%
  - 建物構造/木造2階建
  - 建物面積/110.96㎡(33.56坪)
  - 駐車場/2台可
  - 現況/完成済
  - 接道状況/東側10.91m公道(法42条1項1号)
  - 設備/公営水道・下水道・北海道電力、エコジョーズ、浴室乾燥機付ユニットバス、シャワー付洗面台、カーブス、システムキッチン、全居室LED照明・温水式パネルヒーター付 全居室ペアガラス(高遮熱複層ガラスLow-E採用)
- 地目/宅地  
●用途地域/第一種住居地域  
●容積率/200%  
●間取タイプ/4LDK  
●完成/平成27年2月  
●私道負担/無  
●引渡/相談
- ※司法書士・土地家屋調査士は弊社指定となります。  
※網戸、カーテンレールは付きません。  
※電気供給の為、敷地内に電柱及び支線が入る場合があります。  
※図面と現況に相違がある場合は現況を優先とします。



●土地面積:  
実測155.08㎡(46.91坪)

●建物面積:  
110.96㎡(33.56坪)

建築確認番号:  
第東日本-14-12-0619号

※本図面は業者間専用図面です。記載内容に誤りがある場合があるため、広告掲載・ご案内の際は、各業者様で調査をお願い致します。