



外観写真(車庫付き)



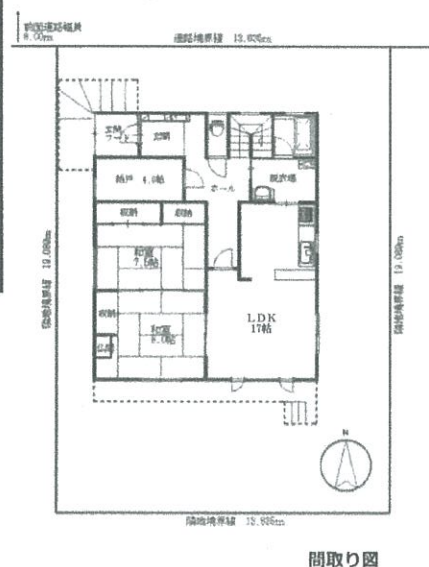
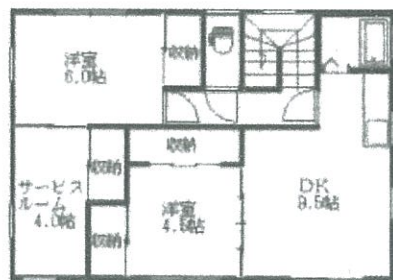
システムキッチン



追い炊き付一坪バス



- 二世帯住宅(2SLDK+2SDK)
- 内外装済み
- 1F・2Fに浴室・トイレ有り
- 駐車場4台可(車庫2台含む)
- ウイズマートまで徒歩4分
- イオンまで徒歩13分



物件種目	中古住宅		
最寄駅	JR函館本線「手稲」駅		
間取タイプ	2SLDK+2SDK		
価格	1,790万円		
物件所在地	札幌市手稲区前田10条20丁目10番13号		
交通	JRバス「曙10条1丁目」停徒歩3分		
	JR函館本線「手稲」駅バス乗車10分		
土地面積	260.33㎡(78.74坪)	ほかに私道面積	なし
	構造・規模 木造亜鉛メッキ鋼板葺地下1階付2階建		
建物	面積	延べ 189.54㎡	
	間取内訳	左図参照	
土地権利	所有権	地目	宅地
都市計画	市街化区域	用途地域	第1種低層住居専用地域
建ぺい率	40%	容積率	80%
他の法令上の制限			
築年月	平成8年2月	駐車場	4台
現況	空	引渡日	即時
建築確認番号			
接道状況(角地・間口)	北側の8.0m公道に13.63m接す		
設備	温水洗浄便座、洗面化粧台、システムキッチン 地下室、モニター付インターホン		
備考	給湯ボイラー新品 小学校:前田北小学校 中学校:前田北中学校		

北海道知事免許 石狩(7)第4699号(社)北海道宅地建物取引協会会員 札幌市中央区南14条西8丁目5-50 クリオ行啓通式番館1F

取引態様

株式会社 ボックス

TEL (011)511-9011 FAX (011)511-9022

ホームページ <http://www.box-group.net/>

担当 長澤 鈿