

フルリノベーション住宅

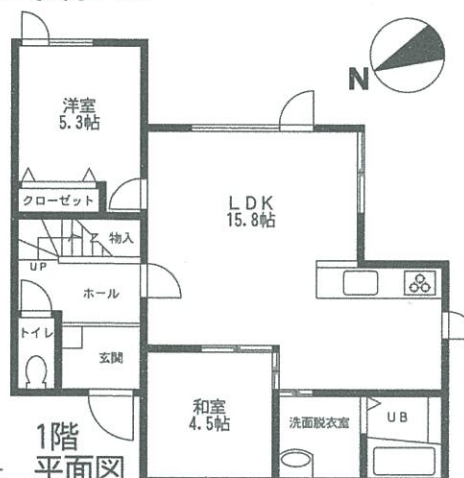
新琴似12条14丁目

★角地! 車庫付き! 2階バルコニー新設!
 ★耐震補強済! ★買物・公園すぐ!
 (耐震証明書の発行が可能です)



平成26年7月
 新築並に大規模修繕済!
 屋根・外壁張替え

- ユニットバス交換
- 全窓サッシ交換 ●給配水管交換
- 洗面台・トイレ新品
- 玄関ドア・建具交換
- ボイラー新品 ●キッチン新品
- 全室全面張替え



※図面は手書きのため現況を優先とします

物件種目	フルリノベーション住宅		
最寄駅	中央バス「新琴似12条14丁目」停		
間取タイプ	4LDK		
価格	1,760万円		
物件所在地	札幌市北区新琴似12条14丁目1134番24 (住居表示:4番11号)		
交通	中央バス「新琴似12条14丁目」停徒歩3分 (乗車約11分で地下鉄「麻生」駅)		
土地面積	177.82m ² (53.79坪)	ほかに私道面積	
建物	構造・規模	木造亜鉛メッキ鋼板葺2階建	
	面積	延べ 86.95m ² (26.30坪)	
	間取内訳	図面参照	
土地権利	所有権	地目	宅地
都市計画	市街化区域	用途地域	第1種低層住居専用地域
建ぺい率	50%	容積率	80%
他の法令上の制限			
築年月	昭和54年8月	駐車場	有 大型車庫+屋外
現況	空家	引渡日	即
建築確認番号			
接道状況(角地)	西側6m公道に7.5m接道、北側8m公道に10.9m接道		
設備	上下水道、灯油暖房、プロパンガス		
備考	全室全面内外装済み。 耐震適合証明書付き(別途52,500円) 諸条件の相談を柔軟に対応します!		

北海道知事免許 石狩(7)第4699号 (社)北海道宅地建物取引協会会員 札幌市中央区南14条西8丁目5-50 クリオ行啓通式番館1F

取引態様

株式会社 ボックス

TEL (011)511-9011 FAX (011)511-9022

ホームページ <http://www.box-group.net/>

担当 長澤 鈴木