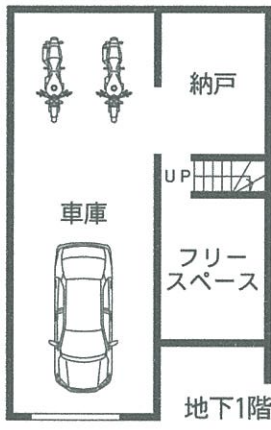
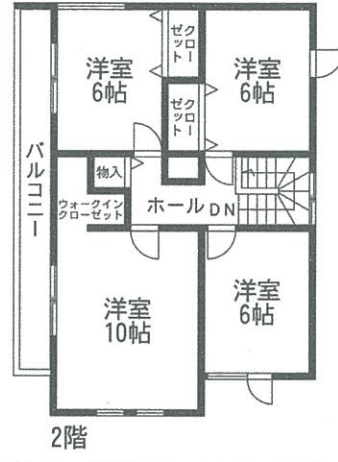
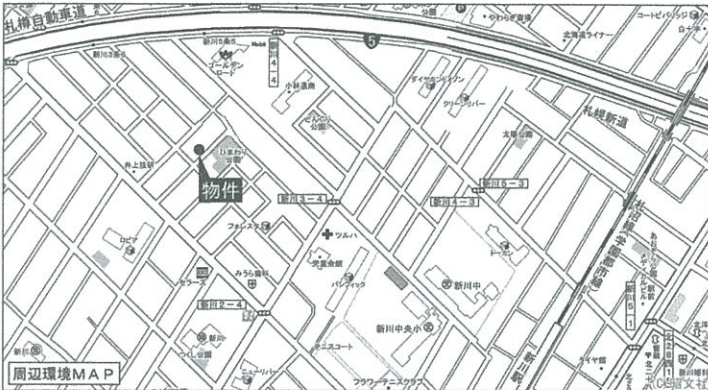


フルリノベーション大型住宅
新川3条4丁目

★車3台駐車可! 公園目の前!
★JR「新川」駅徒歩圏(700m)!



- リフォーム内容■
- 屋根・外壁張替え
 - ユニットバス交換
 - キッチン新品
 - 洗面台・トイレ新品
 - 建具・サッシ交換
 - 給配水管交換
 - 高断熱玄関ドア交換
 - 全室全面張替え
 - ボイラー新品



**地下1階組み込み車庫
+納戸
+フリースペース
大型住宅!
(建坪53坪)**

- Life Information■
- ツルハドラッグ... 2分
 - セブンイレブン... 3分
 - しんかわ幼稚園... 4分
 - 新川中央小学校... 5分
 - 新川中学校... 5分

※図面は手書きのため現況を優先とします

物件種目	フルリノベーション大型住宅		
最寄駅	JR「新川」駅		
間取タイプ	4LDK+地階		
価格	2,250万円		
物件所在地	札幌市北区新川3条4丁目489番175 (住居表示:6番20号)		
交通	JR「新川」駅徒歩9分 中央バス「新川3条6丁目」停歩4分		
土地面積	147.00m ² (44.46坪)	ほかに	私道面積
建物	構造・規模	木・RC造亜鉛メッキ鋼板葺地下1階付2階建	
	面積	延176.37m ² (53.35坪)	
間取内訳	図面参照		
土地権利	所有権	地目	宅地
都市計画	市街化区域	用途地域	第2種中高層住居専用地域
建ぺい率	60%	容積率	200%
他の法令上の制限			
築年月	昭和57年5月	駐車場	有(1F車庫+外)
現況	空室	引渡日	即
建築確認番号			
接道状況(角地・間口)	南東側8m公道に10.50m接道		
設備	上下水道		
備考	※平成26年固定資産税:63,500円/年 平成26年10月新築並に大規模修繕済! 諸条件の相談を柔軟に対応します!		