

地下鉄東豊線「月寒中央」駅徒歩圏!

リフォーム済み!

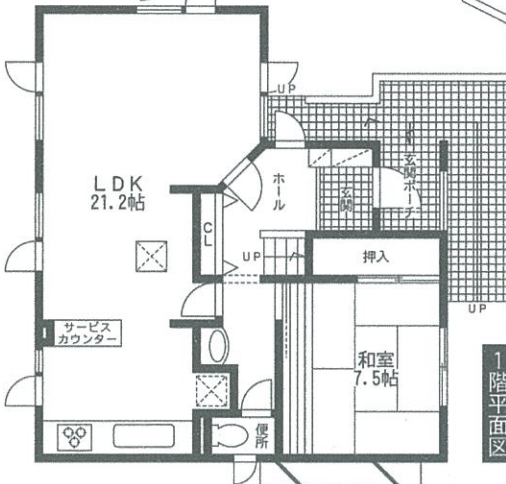
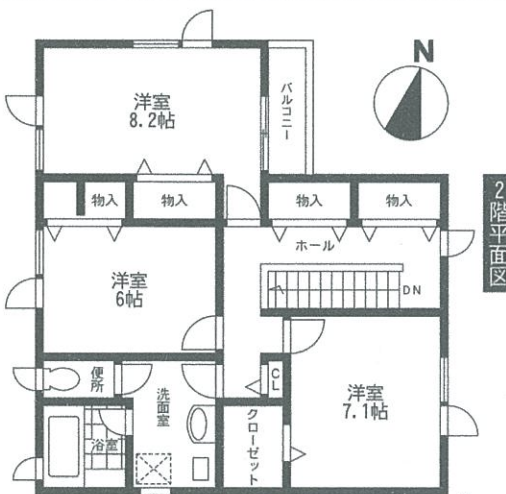
Life information

- ◆ラルズマート西岡店850m
- ◆マックスバリュ月寒中央店930m
- ◆セイコーマート月寒西店320m
- ◆サンドラッグ月寒西店720m
- ◆北樹会病院460m
- ◆月寒郵便局970m
- ◆北海道銀行月寒支店960m

- ダイワハウス工業注文住宅 ■融雪機あり
- 北ガス、セントラル暖房(エコジョーズ)
- 車庫「H=1,800、W=3,670、L=8,250」
- リモコンシャッター
- 1・2階にトイレ、シャンプードレッサー有り



【学校区】**南月寒小学校**
羊丘中学校



中古売戸建住宅

地下鉄東豊線「月寒中央」駅

4LDK

2,250万円

物件種目	中古売戸建住宅		
最寄駅	地下鉄東豊線「月寒中央」駅		
間取タイプ	4LDK		
価格	2,250万円		
物件所在地	札幌市豊平区月寒西4条7丁目2番32号		
交通	地下鉄東豊線「月寒中央」駅徒歩11分		
土地面積	168.00㎡ (50.82坪)	ほかに私道面積	
建物	構造・規模	軽量鉄骨・RC造2階建地下1階付	
	面積	延べ 159.04㎡ (48.10坪)	
間取内訳			
土地権利	所有権	地目	宅地
都市計画	市街化区域	用途地域	第一種中高層住居専用地域
建ぺい率	60%	容積率	200%
他の法令上の制限			
築年月	平成7年2月	駐車場	車庫
現況	空	引渡日	即
建築確認番号			
接道状況(角地・間口)	位置指定道路6m		
設備	上下水道・都市ガス		
備考			

北海道知事免許 石狩(7)第4699号 (社)北海道宅地建物取引協会会員 札幌市中央区南14条西8丁目5-50 クリオ行啓通式番館1F 取引態様

株式会社 ボックス

TEL (011)511-9011 FAX (011)511-9022
http://www.box-group.net