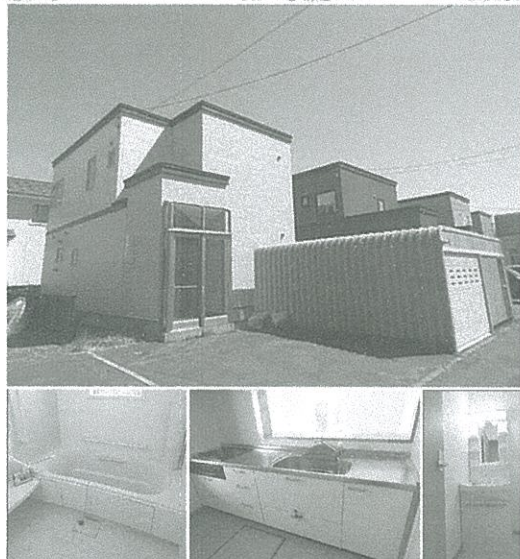
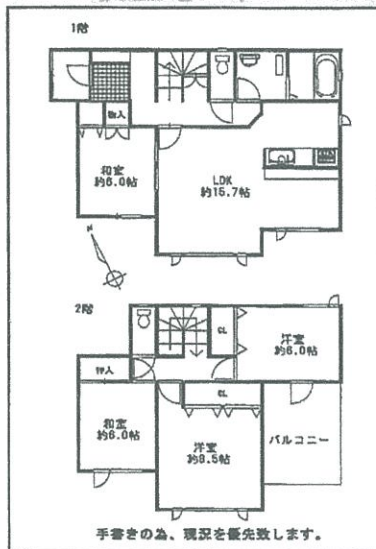


# 駐車スペース3台可能ガレージ付♪平成17年築の4LDKリフォーム済住宅です!

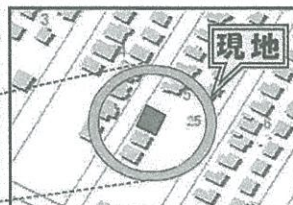
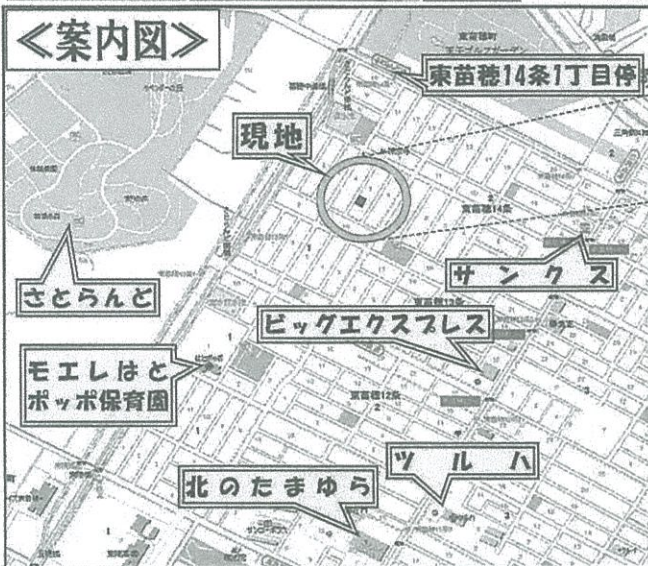


- ◆リフォーム内容◆
- \*一部クロス貼替
  - \*灯油給湯暖房ボイラー交換 (エコフィール)
  - \*クッションフロアー貼替
  - \*外壁・屋根補修
  - \*ダクトヒーター新設
  - \*シリンダー交換
  - \*室内美装等

- ◆おすすめポイント◆
- \*LDK約15.7帖
  - \*物置付大型電動車庫
  - \*ガレージ高1,900mm
  - \*駐車3台可
  - \*トイレ2ヶ所
  - \*全室6帖以上・収納有り
  - \*約6帖のバルコニー有り
  - \*広々1坪バス
  - \*セントラル暖房
  - \*床下収納



手書きの図、現況を優先致します。



- ◆ライフインフォメーション◆
- ～交通～  
中央バス「東苗穂14条1丁目」停・徒歩 5分  
～ショッピング等～
- サックス……………徒歩 8分
  - サッポロさとらんど……………徒歩 8分
  - ザ・ビッグエクスプレス……………徒歩 9分
  - 東苗穂12条郵便局……………徒歩 11分
  - 北のたまゆら……………徒歩 14分
  - ツルハドラッグ……………徒歩 15分
  - 札幌東公園……………徒歩 16分
- ～学校区～
- モエレほとポッポ保育園……………徒歩 9分
  - 札幌南小学校……………徒歩 16分
  - 札幌北中学校……………徒歩 21分

札幌地産地消のサービス

**TAKUSHO+**

※TAKUSHO+とは…  
札幌市の地産地消を推進し、地元産品を積極的に  
活用する取り組みを行っています。地元産品を  
活用した商品も取り扱っています。詳しくは  
お問い合わせください。

選べるサービス 設備の保証 定期巡回訪問

アフターサービス 無料相談



物件種目	一戸建て		
最寄駅	地下鉄東豊線「新道東」駅		
間取	4LDK		
価格	1,980万円 (税込)		
物件所在地	札幌市東区東苗穂14条1丁目996番103 (住居表示5番7号)		
交通	中央バス「東苗穂14条1丁目」停 徒歩5分		
土地面積	186.82	㎡	
	56.51	坪	
建物面積	108.47	㎡ (32.81坪)	
	延べ		
構造・規模	木造亜鉛メッキ鋼板葺	2階建	
間取内訳	LDK15.7帖×和室6.0帖×和室6.0帖×洋室8.5帖×洋室6.0帖		
土地権利	所有権	地目	宅地
都市計画	市街化区域	用途地域	第1種低層住居専用地域
建ぺい率	40%	容積率	80%
他の法令上の制限			
築年月	平成17年7月	駐車場	車庫1台+青空2台
現況	空家	引渡日	即
接道状況 (角地・間口)	北西側公道8.00mに間口10.800m接する		
設備	システムキッチン、ユニットバス 灯油給湯暖房ボイラー、物置		
備考			

北海道知事免許 石狩(〒)第4699号 (社)北海道宅地建物取引協会会員 札幌市中央区南14条西8丁目5-50 クリオ行啓通式番館1F 取引態様

**株式会社ボックス**

TEL (011)511-9011 FAX (011)511-9022

<http://www.box-group.net>