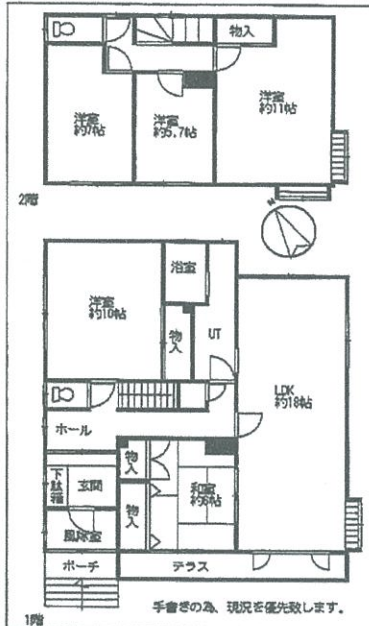


ゆとりの広々LDK約18帖！駐車スペース3台分！



- ◆リフォーム内容◆
- *全室壁・天井クロス貼替
 - *建具交換・網戸新規取付済
 - *クッションフロアー交換済
 - *量表替済
 - *下駄箱新品交換済
 - *木部塗装済
 - *新規床フロアタイル予定
 - *キッチン新品交換予定
 - *ユニットバス新品交換予定
 - *シャンドレ新品交換予定
 - *ポイラー新品交換予定
 - *屋根塗装予定

- ◆おすすめポイント◆
- *経済的な灯油暖房
 - *車庫に大型物置有
 - *2階にもトイレあり
 - *駐車3台可能(車種による)



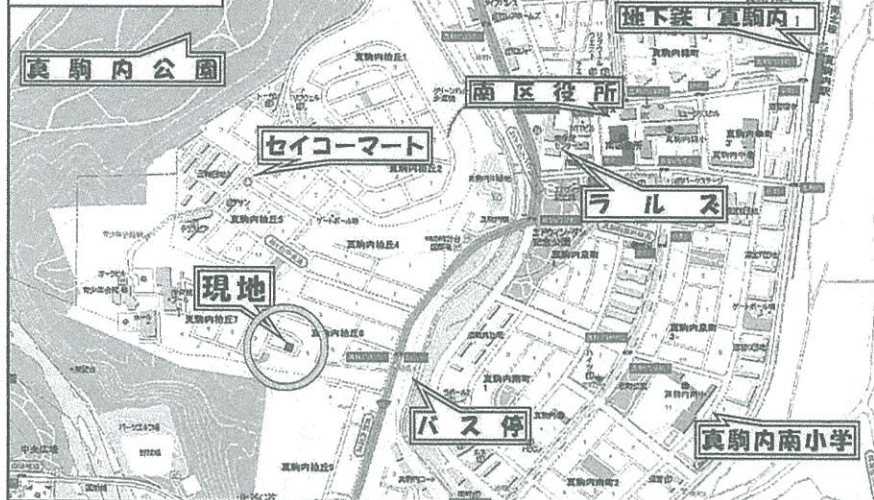
物件種目	一戸建て		
最寄駅	地下鉄南北線「真駒内」駅		
間取	5LDK+車庫		
価格	1,680万円(税込)		
物件所在地	札幌市南区真駒内柏丘8丁目465番296 (住居表示4番60号)		
交通	じょうてつバス「柏丘8丁目」停 徒歩6分		
土地面積	198.00	m ²	
	59.89	坪	
建物	構造・規模	木・RC造亜鉛メッキ鋼板葺地下1階付2階建	
	面積	延べ	137.70m ² (41.65坪)
間取内訳	LDK18.0帖×洋室10.0帖×和室6.0帖×洋室11.0帖×洋室7.0帖×洋室5.7帖		
土地権利	所有権	地目	宅地
都市計画	市街化区域	用途地域	第1種低層住居専用地域
建ぺい率	40%	容積率	80%
他の法令上の制限			
築年月	昭和57年10月	駐車場	車庫2台+カーポート
現況	空家	引渡日	即
接道状況(角地・間口)	南西側公道8.00mに間口12.0m接道		
設備	都市ガス・灯油暖房		
備考	車庫13.76m ² 未登記部分有		



札幌宅商はプラスの安心をお届けします。
保証+アフターサービス+定期訪問+無料相談

- 保証：付帯設備を保証いたします。
- アフターサービス：不具合・不備のアフターサービスを行います。
- 定期訪問：定期訪問を実施し、住み心地の確認を行います。
- 無料相談：リフォーム工事・不動産売買・賃貸その他の無料相談を行います。

〈案内図〉



◆ライフインフォメーション◆

- ～交通～
じょうてつバス「柏丘8丁目」停・・・徒歩 6分
～ショッピング～
柏丘広場・・・徒歩 1分
青少年会館プール・・・徒歩 4分
真駒内緑地・・・徒歩10分
セイコーマート・・・徒歩1分
真駒内郵便局・・・徒歩13分
南区役所・・・徒歩14分
ラルズストア・・・徒歩14分
東急ストア・・・徒歩15分
- ～学区区～
真駒内保育園・・・徒歩17分
真駒内明星幼稚園・・・徒歩14分
真駒内桜山小学校・・・徒歩17分
真駒内中学校・・・徒歩16分

北海道知事免許 石狩(7)第4699号 (社)北海道宅地建物取引協会会員

札幌市中央区南14条西8丁目5-50 クリオ行啓通式番館1F

取引態様

株式会社 ボックス

TEL (011)511-9011

FAX (011)511-9022

http://www.box-group.net