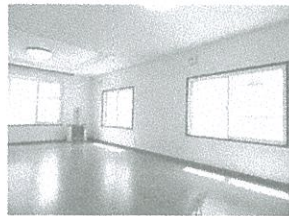


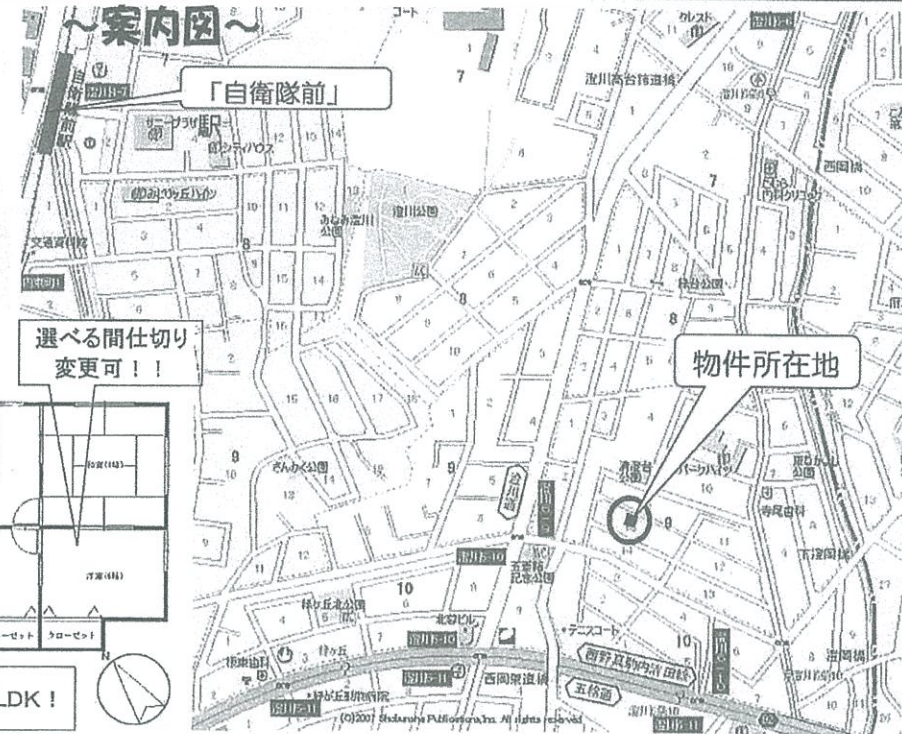
平成27年9月外壁張替済! ↑↑ TAKUSHO+ ぶらす



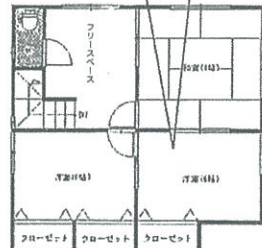
●ライフインフォメーション●

- ◆清澄台公園・・・徒歩約 2分
- ◆セブンイレブン澄川店・・・徒歩約 4分
- ◆認定こども園そらいろ幼稚園・・・徒歩約 5分
- ◆澄川南郵便局・・・徒歩約 8分
- ◆東光ストア自衛隊前店・・・徒歩約16分
- ◆澄川南小学校・・・徒歩約12分
- ◆澄川中学校・・・徒歩約11分

- ◎平成27年リフォーム済
- 1階和室改→リビングへ変更
- 1階フローリング張替、1階クロス張替等々
- ◎平成24年に大規模リフォーム履歴有
- 平成24年リフォーム内容(キッチン交換・バス交換・灯油ボイラー交換・洗面台交換・トイレ交換・全室クロス張替・畳表替え・外壁屋根塗装・玄関を断熱ドアに変更・下駄箱交換・ルーフヒーター取付等)
- ◎駐車縦列2台可(車種によっては3台)
- ◎間取り変更可能(売買価格に含む)



札幌宅商独自のサービスを始めました。
【TAKUSHO+】 (たくしよぶらす)
 札幌宅商の高主物件をご購入いただきましたお客様に
 永らく安心をお提供するごこといつまでも快活に...
 そしていつまでも笑って過ごしていただたく...



広々22LDK!

選べる間仕切り
変更可!!

物件種目	中古戸建		
最寄駅	地下鉄南北線「自衛隊前」駅 徒歩15分		
間取り	4LDK+フリースペース		
価格	1,480万円(税込)		
物件所在地	札幌市南区澄川6条9丁目450番75		
	住居表示 15番5号		
交通	中央バス「澄川6条10丁目」停 徒歩4分		
土地面積	161.97 m ²	ほかに 私道面積	なし m ²
坪	48.99		
構造・規模	木造 2階建		
面積	延べ 114.94m ² (34.76坪)		
間取内訳	1階:22LDK+和6 2階:和8+洋6+洋6		
土地権利	所有権	地目	宅地
都市計画	市街化区域	用途地域	第一種低層住居専用地域
建ぺい率	50%	容積率	80%
他の法令上の制限	北側斜線高度地区、宅地造成工事規制区域		
築年月	昭和50年10月築	駐車場	縦列2台
現況	空家	引渡日	即
建築確認番号			
接道状況(道路・開口)	北側6.0m公道に12.727m接する		
設備	灯油ボイラー、灯油FFストーブ、都市ガス追炊き		
備考			

北海道知事免許 石狩(7)第4699号(社)北海道宅地建物取引協会会員 札幌市中央区南14条西8丁目5-50 クリオ行啓通式番館1F 取引態様

株式会社 ボックス

TEL (011)511-9011 FAX (011)511-9022
<http://www.box-group.net>