



設計 性能評価 建設 性能評価 **住宅性能評価書取得住宅**  
 ※第三者機関によって住宅の品質・性能を評価し「安心・安全」を保証する「住宅性能評価書」を取得しています。

**4項目  
最高等級**



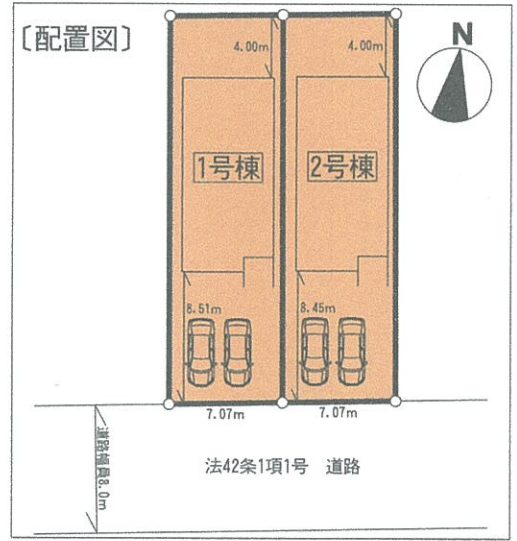
**耐震等級  
最高等級 3**

震度6強から7程度の1.5倍の地震の力に対して倒壊・崩壊しない程度

- ◎構造の安定(耐震等級 等級3)※1
  - ◎温熱環境(断熱等性能等級 等級4)
  - ◎維持管理・更新への配慮(維持管理対策等級 等級3)
  - ◎劣化の軽減(劣化対策等級 等級3)
- ※1 建物形状によっては2等級となります。

○南北線「麻生」駅徒歩11分、札沼線「新琴似」駅徒歩14分  
 ○20帖以上のLDK

学区  
 栄北小学校  
 ……徒歩10分  
 栄中学校  
 ……徒歩8分



- 〈物件概要〉
- 所在地/札幌市東区北45条東1丁目763番80(地番) 札幌市東区北45条東1丁目2番21号、2番22号(住居表示)
  - 交通/地下鉄南北線「麻生」駅徒歩11分
  - 土地面積/171.47㎡～171.87㎡(51.86坪～51.99坪)
  - 土地権利/所有権 ●地目/宅地 ●都市計画/市街化区域
  - 用途地域/準工業地域 ●建ぺい率/60% ●容積率/200%
  - 建物構造/木造2階建 ●間取タイプ/4LDK
  - 建物面積/114.27㎡～115.92㎡(34.56坪～35.06坪)
  - 完成/平成27年10月 ●引渡/即可
  - 現況/完成済 ●駐車場/2台可 ●私道負担/無
  - 接道状況/南側8.00m公道(法42条1項1号)
  - 設備/公営水道・本下水・北海道電力・個別プロパンガス、エコジョーズ浴室乾燥機付ユニットバス、シャワー付洗面台、コースベースシステムキッチン、全居室LED照明・温水式パネルヒーター付全居室ペアガラス(高遮熱複層ガラスLow-E採用)



地盤安心住宅  
 20年保証5,000万円  
 地盤ネット株式会社  
 (証券コード:19072)

住宅かし保険  
 国土交通大臣認定  
 住宅性能評価員登録法人 第5号  
 株式会社 ハウスジーメン

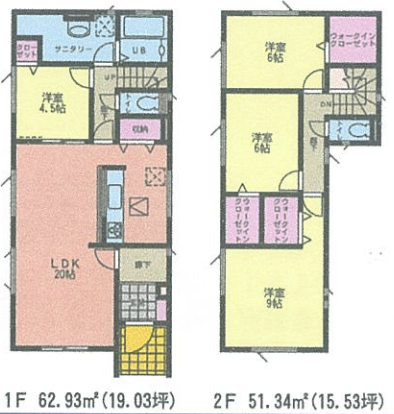
※司法書士・土地家屋調査士は売主指定となります。  
 ※掃戸・カーテンレールは付きません。  
 ※電気供給の為、敷地内に電柱及び支線が入る場合があります。  
 ※図面と現況に相違がある場合は現況を優先とします。  
 ※ガスの設備は、ガス会社からの貸号品となります。売主指定のガス会社とガスの供給及び設備の貸借契約を締結していただきます。



**1号棟**

価格 **2,880** (税込) 万円

- 土地面積:171.87㎡(51.99坪)
- 建物面積:114.27㎡(34.56坪)
- 建築確認番号:  
第東日本-15-12-0352号



**2号棟**

価格 **2,880** (税込) 万円

- 土地面積:171.47㎡(51.86坪)
- 建物面積:115.92㎡(35.06坪)
- 建築確認番号:  
第東日本-15-12-0353号

