

# リノベーション住宅

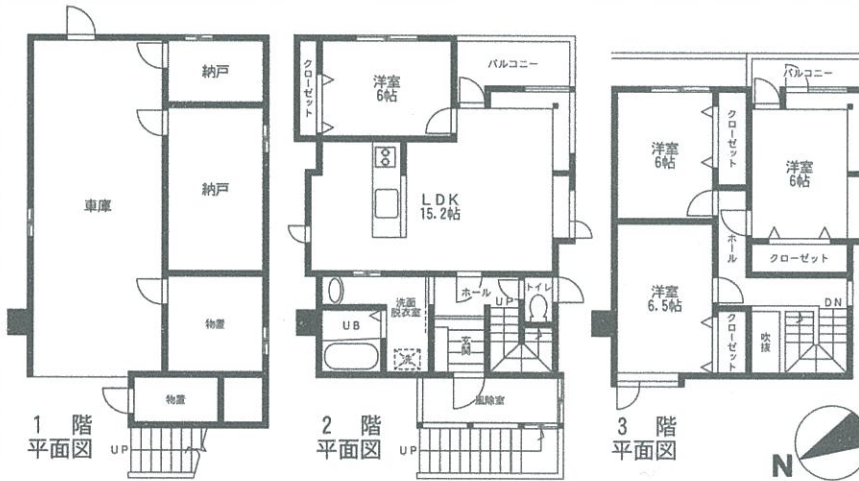
前田1条2丁目



## ■リフォーム内容■

- ★ユニットバス交換
- ★キッチン・玄関ドア新品
- ★洗面台・トイレ新品
- ★ボイラー新品
- ★給配水管交換
- ★外壁・屋根塗装済

※あたたかいセントラルヒーティング!!



1階車庫  
+  
大型納戸

■学区  
新発寒小学校  
稲積中学校



JR函館本線  
「稲積公園」駅徒歩7分!!



|             |   |         |             |
|-------------|---|---------|-------------|
| 物件種目        | リノベーション住宅   |         |             |
| 最寄駅         | JR函館本線「稲積公園」駅   |         |             |
| 間取タイプ       | 4LDK+S  |         |             |
| 価格          | 1,760万円   |         |             |
| 物件所在地       | 札幌市手稲区前田1条2丁目5番339<br>(住居表示:4番13号)                        |         |             |
| 交通          | JR函館本線「稲積公園」駅徒歩7分   |         |             |
| 土地面積        | 165.28㎡ (49.99坪)  | ほかに私道面積 |             |
| 建物          | 構造・規模 木造亜鉛メッキ鋼板葺3階建<br>面積 延べ128.73㎡ (38.94坪)<br>間取内訳 図面参照 |         |             |
| 土地権利        | 所有権   | 地目      | 宅地          |
| 都市計画        | 市街化区域   | 用途地域    | 第1種低層住居専用地域 |
| 建ぺい率        | 40%   | 容積率     | 80%         |
| 他の法令上の制限    |   |         |             |
| 築年月         | 昭和54年9月   | 駐車場     | 複数台可        |
| 現況          | 空   | 引渡日     | 即時          |
| 建築確認番号      |   |         |             |
| 接道状況(角地・間口) | 北西側10.9m公道9.0m接道  |         |             |
| 設備          | 上下水道  |         |             |
| 備考          | 全室内外装済み<br>図面は手書きのため現況を優先とします。<br>固定資産税:59,500円/年         |         |             |

北海道知事免許 石狩(7)第4699号 (社)北海道宅地建物取引協会会員 札幌市中央区南14条西8丁目5-50 クリオ行啓通式番館1F 取引態様

株式会社ボックス

TEL (011)511-9011 FAX (011)511-9022

http://www.box-group.net