



設計 性能評価 建設性能評価 (取得予定) 住宅性能評価書取得住宅

※第三者機関によって住宅の品質・性能を評価し「安心・安全」を保証する「住宅性能評価書」を取得しています。

4項目 最高等級



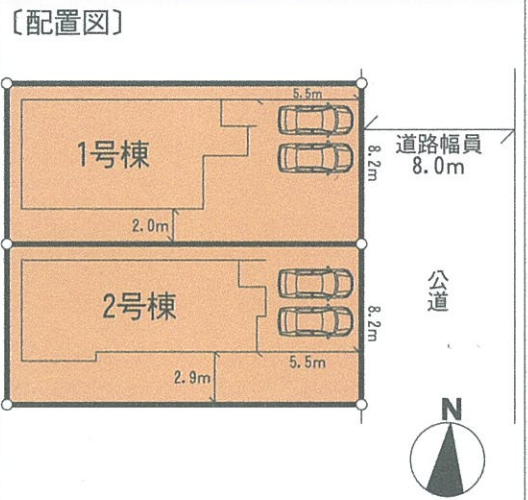
耐震等級 3 最高等級

震度6強から7程度の1.5倍の地震の力に対して倒壊・崩壊しない程度

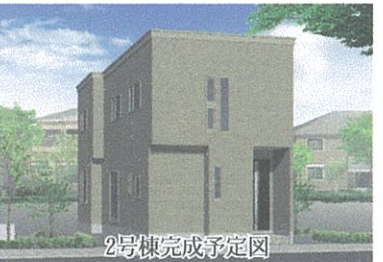
- ◎構造の安定(耐震等級 等級3) ※1
 - ◎温熱環境(断熱等性能等級 等級4)
 - ◎維持管理・更新への配慮(維持管理対策等級 等級3)
 - ◎劣化の軽減(劣化対策等級 等級3)
- ※1 建物形状によっては2等級となります。

- J R 手稲駅 徒歩11分
- 給湯・暖房は省エネエコジョーズ

学区
 稲穂小学校 ……徒歩16分
 稲穂中学校 ……徒歩10分



- (物件概要)
- 所在地/札幌市手稲区稲穂1条1丁目383番6他(地番) 札幌市手稲区稲穂1条1丁目4番22(住居表示)
 - 交通/J R 函館本線「手稲」駅徒歩11分
 - 土地面積/149.18㎡~149.26㎡(45.12坪~45.15坪)
 - 私道負担/無
 - 都市計画/市街化区域
 - 建ぺい率/60%
 - 建物構造/木造2階建
 - 建物面積/112.41㎡~112.61㎡(34.00坪~34.06坪)
 - 完成予定/平成28年1月中旬
 - 駐車場/2台可
 - 引渡予定/平成28年1月中旬
 - 接道状況/真側8.00m公道
 - 設備/公営水道・公共下水・北海道電力、プロパンガス、ベタ基礎 基礎断熱、エコジョーズ(給湯+セントラル暖房システム) 浴室乾燥機付ユニットバス、シャワー付洗面台、TVモニターインターホン システムキッチン、蛇口一体型浄水器、ウォシュレット付トイレ(2カ所) 全居室LED照明・パネルヒーター付 全窓ペアガラス(高遮熱複層ガラスLow-E採用)



地盤安心住宅
 20年保証5,000万円
 地盤ネット株式会社
 (011)511-9070

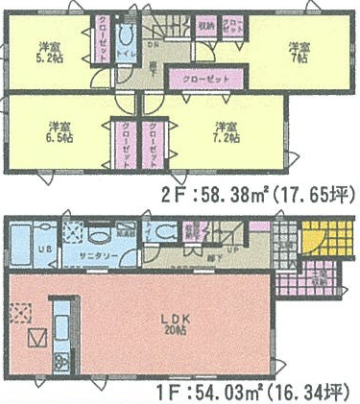
住宅かし保険
 国土交通大臣認定
 住宅総合損害責任保険法人 第5号
 株式会社 ハウスジューメン

※司法書士・土地家屋調査士は売主指定となります。
 ※機戸・TVアンテナ・カーテンレールは付帯しておりません。
 ※電気供給の為、敷地内に電柱及び支線が入る場合があります。
 ※図面と現況に相違がある場合は現況を優先とします。
 ※工事中の場合においては安全の為ヘルメットの着用を、完成現場においてはスリッパに履き替えて下さいませ、お願い致します。
 ※ガスの設備はガス会社からの貸与品となります。売主指定のガス会社とガスの供給及び設備の貸与契約を締結していただきます。



1号棟 価格2,480万円

- 土地面積:149.26㎡(45.15坪)
- 建物面積:112.41㎡(34.00坪)
- 建築確認番号: 第東日本-15-12-0487号



2号棟 価格2,480万円

- 土地面積:149.18㎡(45.12坪)
- 建物面積:112.61㎡(34.06坪)
- 建築確認番号: 第東日本-15-12-0488号

