



札幌市北区篠路六条第2

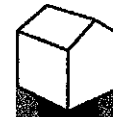
新築分譲住宅 全4棟

☆ 駅チカ物件
☆ 篠路小学校 約徒歩7分!

J R 札沼線「篠路」駅 徒歩11分

学区

- 篠路小学校 500m
- 篠路中学校 1,300m



SAFE 365で
地震の揺れを
吸収する家

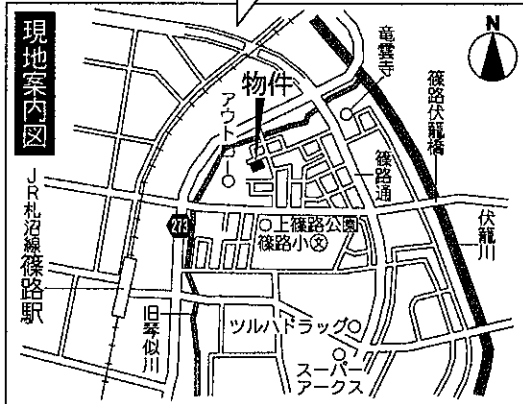
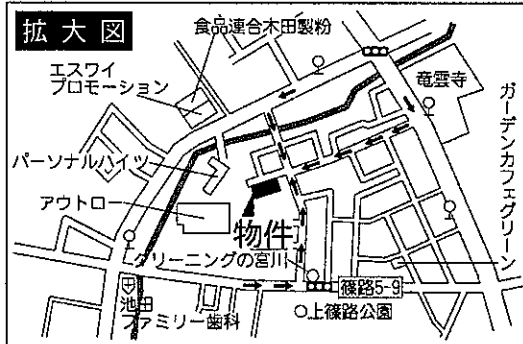
QUIE

- ・地震による建物の揺れを吸収※
- ・繰り返す地震にも効果を発揮
- ・メンテナンスフリー

※当社試験棟による耐震実験の結果(地震動被BCJ-18 最大200%まで建物の歪みや変形を50%程度軽減できる検証結果が得られました。)

フラット35S利用可能

◇給湯・暖房は「エコジョーズ」採用
◇全居室パネルヒーター
住設パターン キッチン・バス・洗面化粧台・LIXIL
※住設メーカー、仕様は変更になる場合があります。

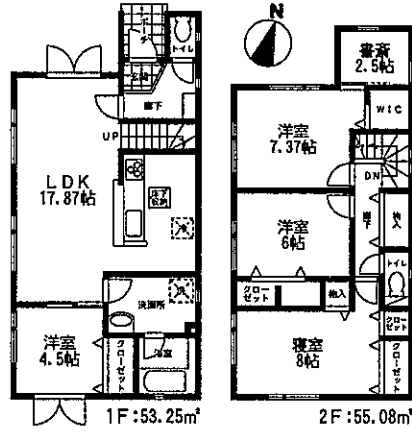


1・3号棟

土地面積:148.27㎡
建物面積:108.33㎡
建築確認番号:
1号棟 第SKK150239号
3号棟 第SKK150241号

販売価格

- 1号棟 2,050 (税込) 万円
- 3号棟 2,100 (税込) 万円

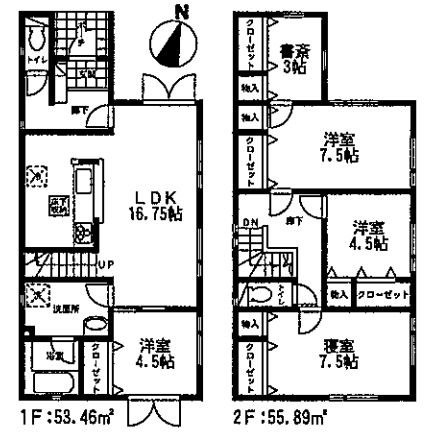


2・4号棟

土地面積:2号棟 148.27㎡
4号棟 150.25㎡
建物面積:109.35㎡
建築確認番号:
2号棟 第SKK150240号
4号棟 第SKK150242号

販売価格

- 2号棟 2,150 (税込) 万円
- 4号棟 1,950 (税込) 万円



カーナビ検索の際は「札幌市北区篠路六条8丁目4」と入力下さい!

新築分譲住宅 札幌市北区篠路六条第2 物件概要

- 所在地/札幌市北区篠路六条8丁目209-53の一部(地番)
 - 土地権利/所有権
 - 地目/宅地
 - 都市計画/市街化区域
 - 構造規模/木造ガルバリウム鋼板構葺2階建
 - 用途地域/第1種住居地域
 - 建ぺい率/60%
 - 容積率/200%
 - 接道状況/公道8m北西側
 - 完成年月・現況/平成27年7月末完成済
 - 公法制限/景観法・法22条指定区域・出水のおそれのある地域・33m高度地区
 - 引渡日/即日
 - 駐車場/2台
 - 設備/北海道電力・公営水道・公共下水・個別プロパンガス
 - 外壁/サイディング
 - フラット35S/利用可
 - 備考/①網戸は別途オプション工事となります。②東京法務局に住宅販売瑕疵担保保証金を供託します。
- ※記載事項に誤りがある可能性があります。広告掲載やご案内時には、各業者様で調査して下さい。
業者様向けの図面となる為、お客様にコピーをお渡す際にはご注意ください。 ※販売価格には建物消費税が含まれています。
※カーテンレール・テレビアンテナ・照明は価格に含まれておりません。 ※駐車スペースのアスファルト舗装は1台分の施工です。
※本物件建物代金には、ガス供給・消費設備は含まれません。売主指定のガス会社との売買契約及び貸与契約をして頂きます。
また、売主指定以外のガス会社を希望する場合や途中解約する場合、設備買取代金をご負担いただきます。
※当社では直接販売は行っていません。仲介業者様に媒介して頂き、販売を行っております。
※学区限定でお探しの場合は、仲介業者様より教育委員会に確認願います。(株)アーネストワン札幌営業所では一切責任を負いません。

