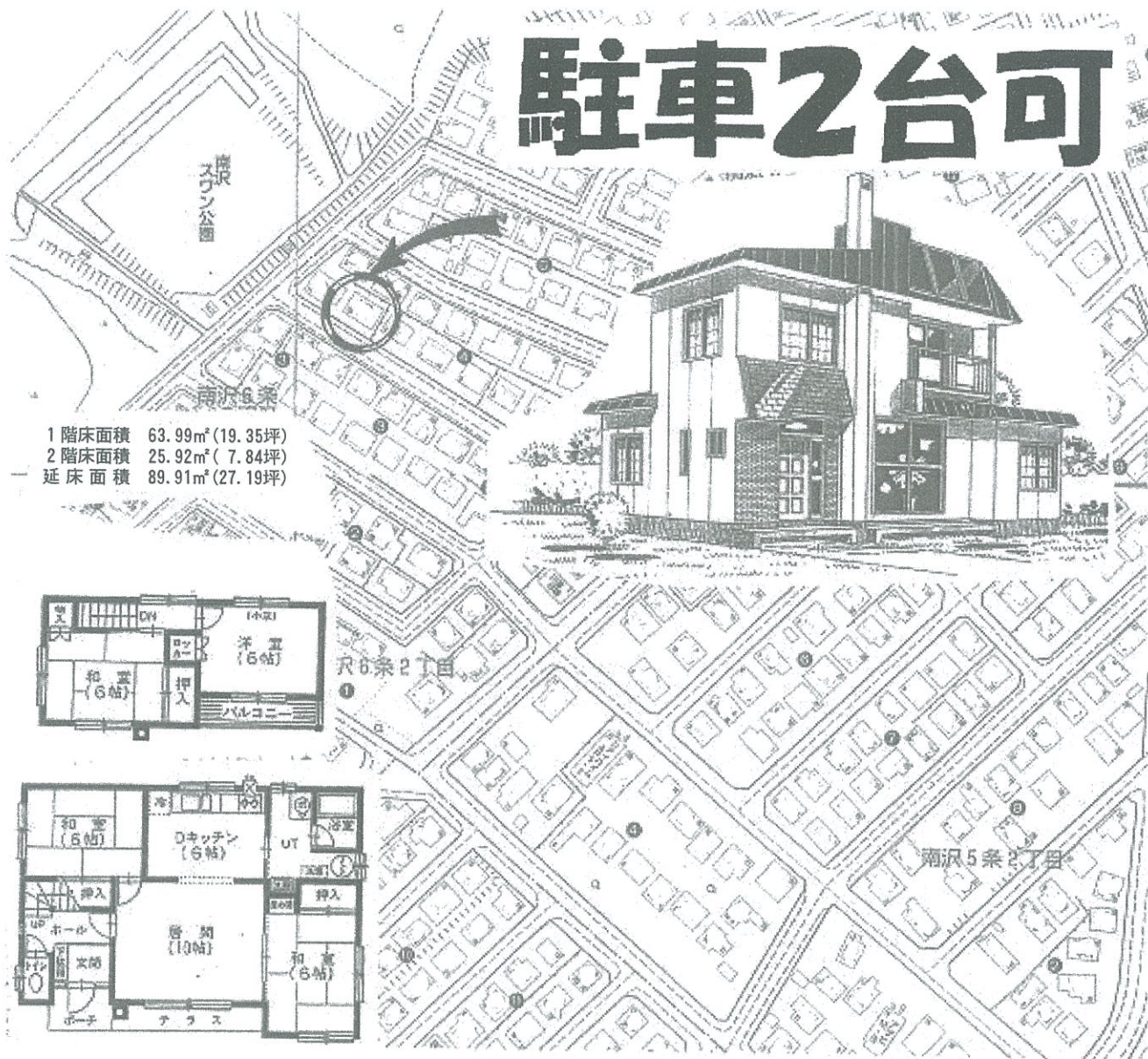
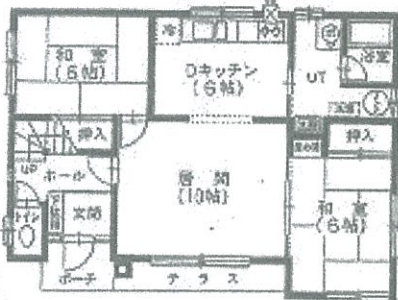
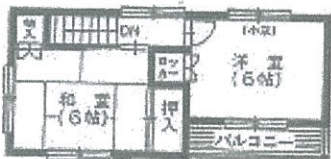


駐車2台可



1階床面積 63.99㎡(19.35坪)
 2階床面積 25.92㎡(7.84坪)
 延床面積 89.91㎡(27.19坪)



物件種目	売戸建住宅		
最寄駅	定鉄バス「南沢4条3丁目」停		
間取	4LDK		
価格	380万円(税込)		
所在地	札幌市南区南沢6条2丁目4-10		
交通	定鉄バス「南沢4条3丁目」停 徒歩7分		
土地面積	178.35㎡	ほかに	私道面積
	構造・規模 木造亜鉛メッキ鋼板葺2階建		
建物	面積	延べ 89.91㎡(27.19坪)	
	間取内訳	左図参照	
土地権利	所有権	地目	宅地
都市計画	市街化区域	用途地域	第一種住居
建ぺい率	40%	容積率	80%
他の法令上の制限			
築年月	昭和56年6月	駐車場	2台
現況	空き	引渡日	即
接道状況			
設備			
備考			

北海道知事免許 石狩(7)第4699号 (社)北海道宅地建物取引協会会員 札幌市中央区南14条西8丁目5-50 クリ才行啓通式番館1F 取引態様

株式会社ボックス

TEL (011)511-9011 FAX (011)511-9022

<http://www.box-group.net>