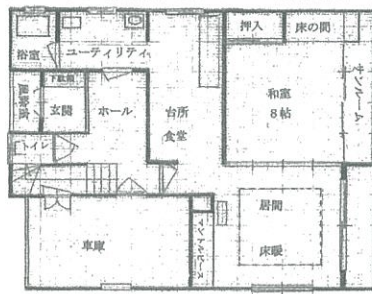




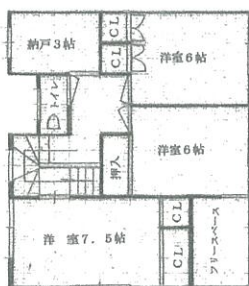
物件



平成27年11月リフォーム
4LDK+S 屋内車庫1台屋外1台
システムキッチン・洗面台交換
7ロアタイルに張替・たたみ表替
居間床暖・クロス全面張替
LED照明・テレビインタホン



1階平面図



2階平面図

物件種目	中古住宅		
最寄駅	地下鉄 麻生		
間取りタイプ	4SLDK		
価格	1,590万円		
物件所在地	札幌市北区新琴似4条12丁目3-20		
交通	地下鉄南北線「麻生」駅		
	バス乗車12分「新琴似6条12丁目」停徒歩5分		
土地面積	242.97	m ²	ほかに
	73.49	坪	私道面積
建物	構造・規模	木造 2階建	
	面積	延べ 130.00m ²	
	間取内訳	1階81.40m ² 2階48.60m ²	
土地権利	所有権	地目	宅地
都市計画	市街化区域	用途地域	第一種住居
建ぺい率	50%	容積率	80%
他の法令上の制限	北側斜線高度地区・景観計画区域・戸建住環境保全地区		
築年月	昭和54年6月	駐車場	車庫1台屋外1台
現況	空き	引渡日	即
建築確認番号			
接道状況(角地・間口)	北東側8m公道に間口12.72m接する。奥行19.09m		
設備	上・下水道、プロパンガス		
備考	平成27年11月リフォーム済		
	値下げ再配布	前回公開価格1,690万円 前回公開平成28年2月 前回公開番号71620118	
小学校	光陽小学校	中学校	光陽中学校

北海道知事免許 石狩(7)第4699号 (社)北海道宅地建物取引協会会員 札幌市中央区南14条西8丁目5-50 クリオ行啓通式番館1F 取引態様

株式会社ボックス TEL (011)511-9011 FAX (011)511-9022

<http://www.box-group.net>