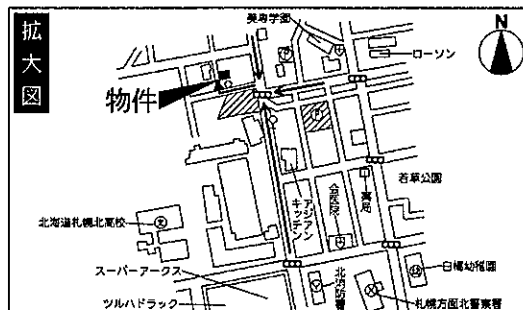


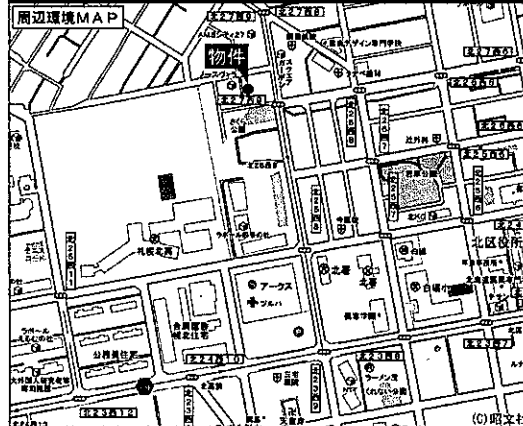


札幌市北区北二十七条西第1

新築分譲住宅 全2棟



カーナビは「札幌市北区北二十七条西9丁目1-7」と入力



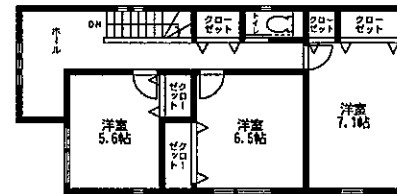
- ☆買物・交通・通学・生活利便良好!
- ☆地下鉄南北線「北24条」駅徒歩14分!
- ☆スーパー・アークス・ツルハドラッグ徒歩約5分!

学区

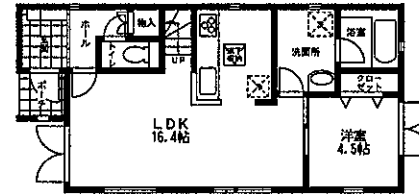
■白楊小学校 約500m ■北辰中学校 約2,000m

1号棟

土地面積: 118.89㎡
建物面積: 104.48㎡
建築確認番号:
第H28SHC112956号



2F: 53.15㎡



1F: 51.33㎡

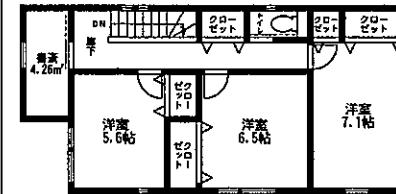


販売価格

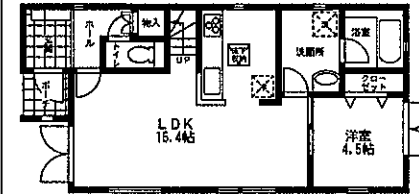
3,180 (税込) 万円

2号棟

土地面積: 118.58㎡
建物面積: 104.48㎡
建築確認番号:
第H28SHC112957号



2F: 53.15㎡



1F: 51.33㎡



販売価格

3,180 (税込) 万円

SAFE365で地震の揺れを低減する家

・地震による建物の揺れを低減
・繰り返す地震にも効果を発揮・メンテナンスフリー
※当社は躯体による耐震実験の結果(地震動レベルL2 最大200%まで)建物の振動や変形を50%程度低減できる検証結果が得られました。

※当物件の筋交い部分にSAFE365を使用しています。

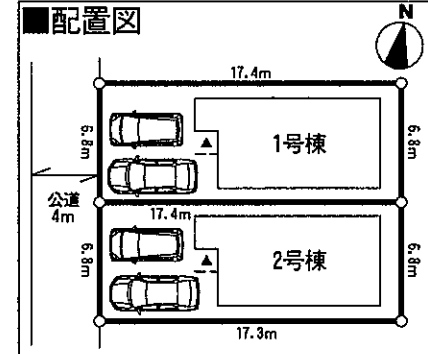
◇給湯・暖房は「エコジョーズ」採用
◇全居室パネルヒーター
住居パターン キッチン・バス・洗面化粧台・LDKは
※住居メーカー、仕様は変更になる場合があります。

フラット35S利用可能

すまい給付金対応可

カーナビ検索の際は「札幌市北区北二十七条西9丁目1-7」と入力下さい! 新築分譲住宅 札幌市北区北二十七条西第1 物件概要

- 所在地/札幌市北区北二十七条西9丁目864番73(地番)
 - 都市計画/市街化区域
 - 建ぺい率/60%
 - 完成年月/現況/平成28年11月上旬予定・建築中
 - 駐車場/2台
 - 外壁/サイディング
 - 備考/①網戸は別途オプション工事となります。②東京法務局に住宅販売瑕疵担保保証金を供託します。③すまい給付金対応可。登記上の持分を有し、自己居住・一定収入以下などの給付要件を満たしていない場合は申請できません。(申請には別途申請費用が必要です)
 - 土地権利/所有権
 - 構造規模/木造ガルバリウム鋼板葺2階建×2棟
 - 容積率/200%
 - 用途地域/第2種中高層住居専用地域
 - 接道状況/西側4m公道
 - 公法制限/景観法・航空法
 - 引渡日/平成28年11月上旬予定
 - 設備/北海道電力・公営水道・公共下水・都市ガス
 - フラット35S/利用可(利用には別途申請費用が必要です)
- ※記載事項に反りある可能性があります。広告掲載や案内時には、各業者様と調整して頂きます。
業者様向けの図面となる為、お客様にコピーをお渡しする際はご注意ください。※販売価格には建物消費税が含まれています。
※カーテンレール・テレビアンテナ・照明は価格に含まれておりません。※駐車スペースのアスファルト舗装は1台分の施工です。
※本物件建物代金には、ガス供給・消費設備は含まれません。※主指定のガス会社との売買契約及び貸与契約をして頂きます。
また、先主指定以外のガス会社を希望する場合は途中解約する場合、設備買取代金をご負担いただきます。
※当社では直接販売は行っておりません。仲介業者様へ譲渡して頂き、販売を行って頂きます。
※学区限定でお探しの場合は、仲介業者様より教育委員会に確認願います。(株)アーネストワン札幌営業所では一切責任を負いません。



北海道知事免許 石狩(7)第4699号 (社)北海道宅地建物取引協会会員 札幌市中央区南14条西8丁目5-50 クリオ行啓通式番館1F 取引態様

株式会社ボックス
TEL (011)511-9011 FAX (011)511-9022
http://www.box-group.net