



北広島市稲穂町西第2

新築分譲住宅 全2棟

- ☆ 閑静な住宅街!生活利便施設充実!
- ☆ セブンイレブンまで徒歩5分!
- ☆ JR「北広島」駅徒歩12分!

学区

- 東部小学校 徒歩12分
- 東部中学校 徒歩15分

SAFE 365で地震の揺れを吸収する家



・地震による建物の揺れを吸収
・繰り返す地震にも効果を発揮 ・メンテナンスフリー
※本工法は地震による制震効果の検証(地震動再現ECJ-12 最大200%まで)建物の揺れや変位を50%程度軽減できる検証結果が得られました。

※当物件の筋交い部分にSAFE365を使用しています。

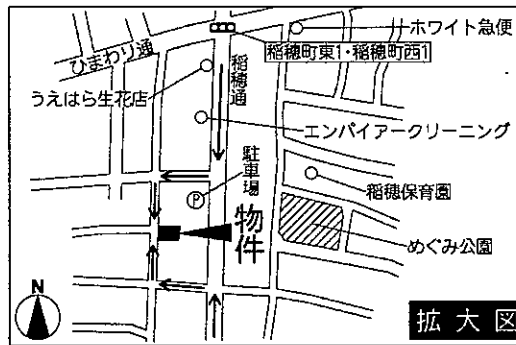
フラット35S利用可能



◇給湯・暖房は「エコジョーズ」採用 ◇全居室パネルヒーター

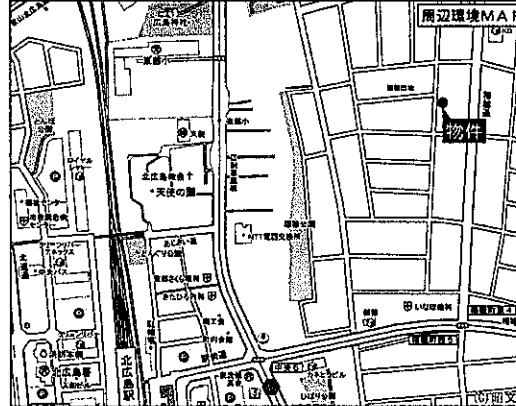
住設パターン キッチン・バス・洗面化粧台:LIXIL
※住設メーカー、仕様は変更になる場合があります。

すまい給付金対応可



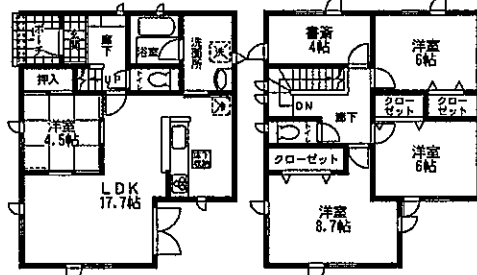
拡大図

カーナビは「北広島市稲穂町西二丁目1-9」と入力!!



1号棟

土地面積:132.24㎡
建物面積:108.53㎡
建築確認番号:
第H28SHC108989号



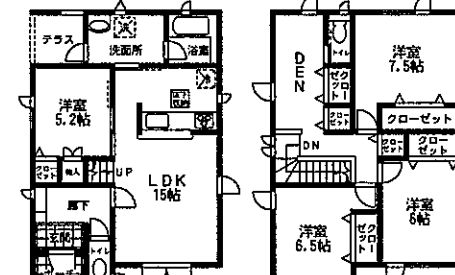
販売価格

1,980万円 (税込)

ベタ基礎(ダイライト工法) 二重断熱(外断熱工法) エコジョーズパネルヒーター付

2号棟

土地面積:157.36㎡
建物面積:106.91㎡
建築確認番号:
第H28SHC108990号



販売価格

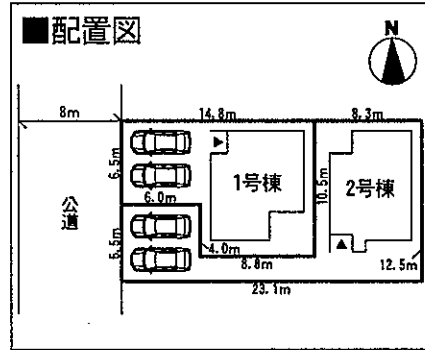
1,900万円 (税込)

カーナビ検索の際は「北広島市稲穂町西二丁目1-9」とご入力下さい!

新築分譲住宅 北広島市稲穂町西第2 物件概要

- 所在地/北広島市稲穂町西2丁目1-9(地番)
- 土地権利/所有権
- 地目/宅地
- 構造規模/木造ガルバリウム鋼板横葺2階建×2棟
- 用途地域/第2種中高層住居専用地域
- 都市計画/市街化区域
- 建ぺい率/60%
- 容積率/200%
- 接道状況/西側8m公道
- 公法制限/景観法
- 完成年月・現況/平成28年8月中旬・完成済
- 引渡日/即日
- 駐車場/2台
- 設備/北海道電力・公営水道・公共下水・個別プロパンガス
- 外壁/サイディング
- フラット35S/利用可(利用には別途申請費用が必要です)
- 備考/①網戸は別途オプション工事となります。②東京法務局に住宅販売瑕疵担保保証金を供託します。③すまい給付金対応可。登記上の持分を有し、自己居住・一定収入以下などの給付要件を満たしていない場合は申請できません。(申請には別途申請費用が必要です)

※記載事項に誤りがある可能性があります。広告掲載やご案内時には、各業者様で調査して下さい。
業者様向けの図面となる為、お客様にコピーをお渡しする際はご注意ください。
※販売価格には建物消費税が含まれています。※カーテンレール・テレビアンテナ・照明は価格に含まれておりません。
※本物件建物代金には、ガス供給、消費設備は含まれません。売主指定のガス会社との売買契約及び貸与契約をして頂きます。
また、売主指定以外のガス会社を希望する場合や途中解約する場合、設備買取代金をご負担いただきます。
※当社では直接販売は行っておりません。仲介業者様にご紹介して頂き、販売を行っております。
※学区限定でお隣の場合は、仲介業者様より教育委員会に確認願います。(株)アーネストワン札幌営業所では一切責任を負いません。



北海道知事免許 石狩(〒)第4699号 (社)北海道宅地建物取引協会会員 札幌市中央区南14条西8丁目5-50 クリオ行啓通式番館1F 取引態様

株式会社ボックス

TEL (011)511-9011 FAX (011)511-9022

http://www.box-group.net