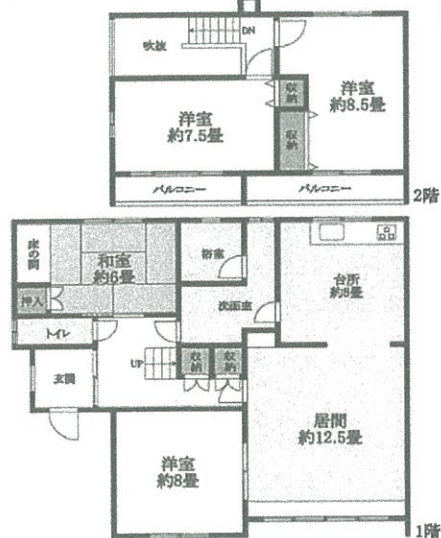
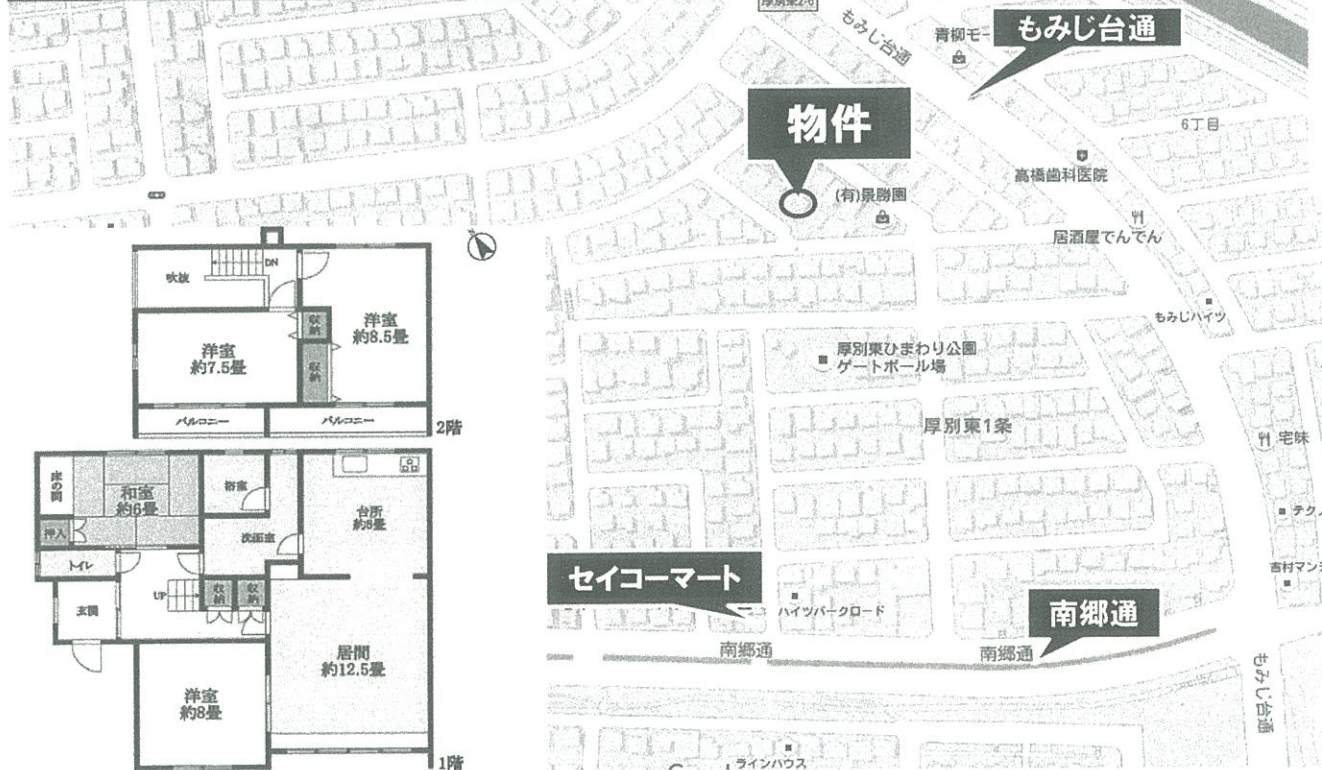




28年 8月リフォーム

南西向き駐車場4台
フローリング張替
1坪ユニットバスに交換
玄関ドア交換、洗面台交換
トイレ便器交換、クロス張替
照明器具交換、たたみ表替
外壁・屋根塗装



物件種目	中古住宅		
最寄駅	地下鉄 新さっぽろ		
間取タイプ	4LDK		
価格	1,760万円		

物件所在地	札幌市厚別区厚別東1条5丁目6-2		
交通	地下鉄 東西線 新さっぽろ 駅 徒歩25分 バス10分 厚別東2条6丁目停徒歩3分		
土地面積	243.64 m ²	ほかに私道面積	m ²
	73.70 坪		坪
建物	構造・規模 木造 2階建		
	面積 115.09m ² 1階84.46m ² 2階30.63m ²		
	間取内訳 左図参照		
土地権利	所有権	地目	宅地
都市計画	市街化区域	用途地域	第一種低層
建ぺい率	40%	容積率	80%
他の法令上の制限	北側斜線高度地区・景観計画区域・戸建住環境保全地区		
築年月	1980年10月	駐車場	4台
現況	空家	引渡日	即時
建築確認番号			
接道状況(角地・間口)	南西側8.0m公道		
設備	上・下水道、都市ガス		
備考	平成28年8月リフォーム済		

北海道知事免許 石狩(7)第4699号 (社)北海道宅地建物取引協会会員 札幌市中央区南14条西8丁目5-50 クリオ行啓通式番館1F

取引態様

株式会社ボックス

TEL (011)511-9011 FAX (011)511-9022

ホームページ <http://www.box-group.net/>

媒介