

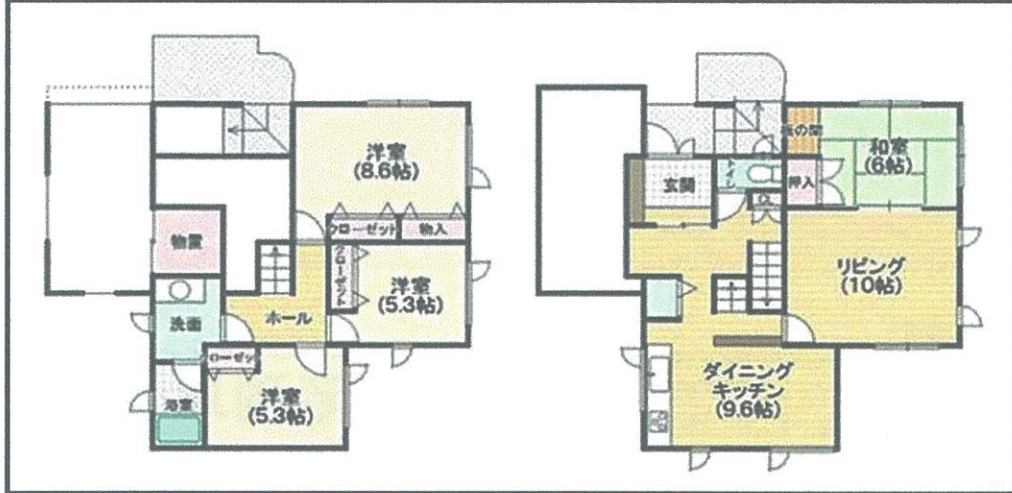


旧三菱地所分譲住宅（施工 岩渕工務店）
日当たり良好！近隣商業施設充実の住まい！
重厚感もあり素敵な作りの戸建てです！

平成28年11月リフォーム内容
屋外駐車場新設（アスファルト舗装）
全室壁クロス張替、畳表替
1階洋室 カーペット張替



物件種目	中古住宅		
最寄駅	JR函館本線「森林公園」駅 徒歩8分		
種別	4LDK		
価格	2,080万円(税込)		
物件所在地	札幌市厚別区厚別北3条5丁目 (住居表示)18番23号		
交通	JR 函館本線 森林公園 駅 徒歩8分		
土地面積	199.18 m ² 60.25 坪	ほかに 私道面積	m ² 坪
建物	構造・規模 木造 2階建 面積 延べ 128.97m ² (39.01坪) 間取内訳 1F: 8.6洋×5.3洋×5.3洋 2F: 10L×9.6DK×6和		
土地権利	所有権	地目	宅地
都市計画	市街化区域	用途地域	第一種低層住居
建ぺい率	40%	容積率	80%
他の法令上の制限	戸建住環境保全地区、景観計画区域		
築年月	平成1年12月	駐車場	車庫1台 青空1台
現況	空家	引渡日	即
建築確認番号			
接道状況(角地・間口)	北東側8.0m公道に間口16.23m接する		
設備	灯油FF(3台)・都市ガス・洗面化粧台 システムキッチン(ガスコンロ3口)、洗浄便座		
備考	通学区:厚別北小学校・厚別北中学校		
会員番号			物件番号



アットホーム・ファクトシート(不動産情報流通システム東田物件資料)

北海道知事免許 石狩(7)第4699号(社)北海道宅地建物取引協会会員 札幌市中央区南14条西8丁目5-50 クリオ行啓通式番館1F 取引態様

株式会社 ボックス

TEL (011)511-9011 FAX (011)511-9022
ホームページ <http://www.box-group.net/>

媒介