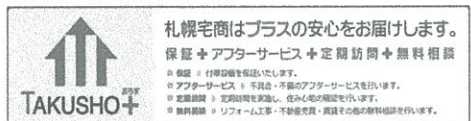
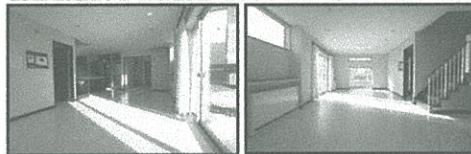
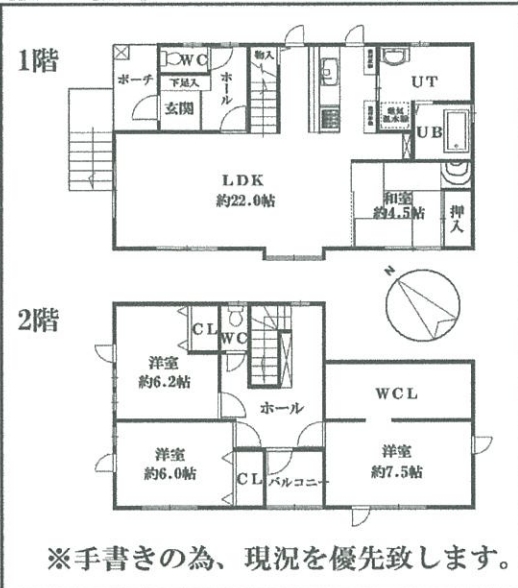


近隣利便性施設充実！LDK広々約22.0帖！駐車スペース2台可能♪

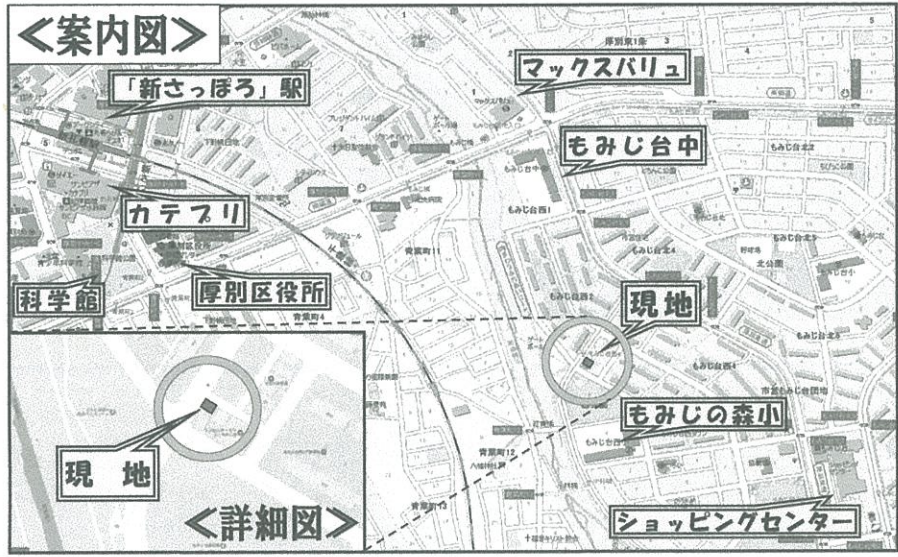


- ◆リフォーム内容◆
- \*全室壁・天井クロス貼替
  - \*一部補修
  - \*クッションフロア貼替
  - \*畳表替交換済み
  - \*木部塗装済み
  - \*網戸新規取付済み
  - \*温水便座交換
  - \*ハウスクリーニング
  - \*その他小営繕等

- ◆おすすめポイント◆
- \*平成29年4月リフォーム済み
  - \*平成20年築
  - \*前面道路16.0m
  - \*歩行者道路8.0mに接する
  - \*オール電化
  - \*大理石調フロア
  - \*フラット対面キッチン
  - \*追焚機能付1坪ユニットバス
  - \*物置付、収納豊富
  - \*2階にもトイレあり
  - \*駐車2台可能♪



物件種目	一戸建て		
最寄駅	地下鉄東西線「新さっぽろ」駅		
間取	4LDK		
価格	2,780 (税込) 万円		
物件所在地	札幌市厚別区もみじ台西3丁目1番14 (住居表示1番12号)		
交通	JRバス「もみじ台西4丁目」停 徒歩1分		
土地面積	180.53	m <sup>2</sup>	
	54.61	坪	
建物	構造・規模	木造亜鉛メッキ鋼板葺2階建	
面積	延べ	126.64m <sup>2</sup> (38.30坪)	
	間取内訳	LDK22.0帖×洋室7.5帖×洋室6.2帖×洋室6.0帖×和室4.5帖	
土地権利	所有権	地目	宅地
都市計画	市街化区域	用途地域	近隣商業地域
建ぺい率	80%	容積率	200%
他の法令上の制限	18m高度地区・準防火地域・第四種小売店舗地区 地区計画(もみじ台団地1)・宅地造成工事規制区域		
築年月	平成20年11月	駐車場	2台可能
現況	空家	引渡日	即
接道状況	北西側公道16.00mに間口12.450m接道する (角地・間口) 北東側遊歩道8.00mに間口14.500m接道する		
設備	オール電化		
備考	※平成28年度固定資産税都市計画税年税額120,400円 札幌協働保育園		



- ◆ライフインフォメーション◆
- ～交通～
- JRバス「もみじ台西4丁目」停・・・徒歩1分
  - 地下鉄東西線「新さっぽろ」駅・・・徒歩19分
  - JR千歳線「新札幌」駅・・・徒歩20分
- ～ショッピング～
- もみじ台西公園・・・徒歩1分
  - 動医協もみじ内科診療所・・・徒歩7分
  - なかえ耳鼻咽喉科医院・・・徒歩7分
  - なまがい小児科・・・徒歩7分
  - 北洋銀行もみじ台支店・・・徒歩9分
  - もみじ台ショッピングセンター・・・徒歩9分
  - サンドラックもみじ店・・・徒歩9分
  - マックスバリュ厚別東店・・・徒歩9分
  - 札幌もみじ台北郵便局・・・徒歩11分
  - 北央病院・・・徒歩13分
  - セイコーマート新札幌・・・徒歩13分
  - 滝井歯科医院・・・徒歩15分
  - 厚別区役所・・・徒歩18分
  - 羊ヶ丘病院・・・徒歩19分
  - ホクノースーパー新札幌店・・・徒歩19分
  - カテプリ新さっぽろ店・・・徒歩21分
- ～学区～
- もみじの森小学校・・・徒歩4分
  - いちい幼稚園・・・徒歩5分
  - もみじ台中学校・・・徒歩6分
  - 札幌協働保育園・・・徒歩8分