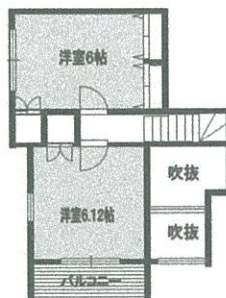
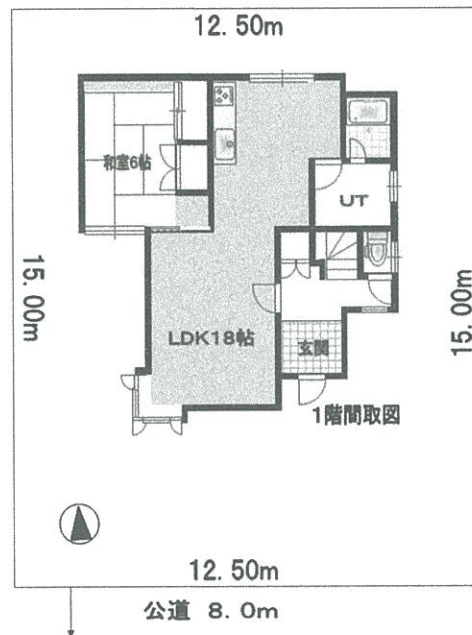
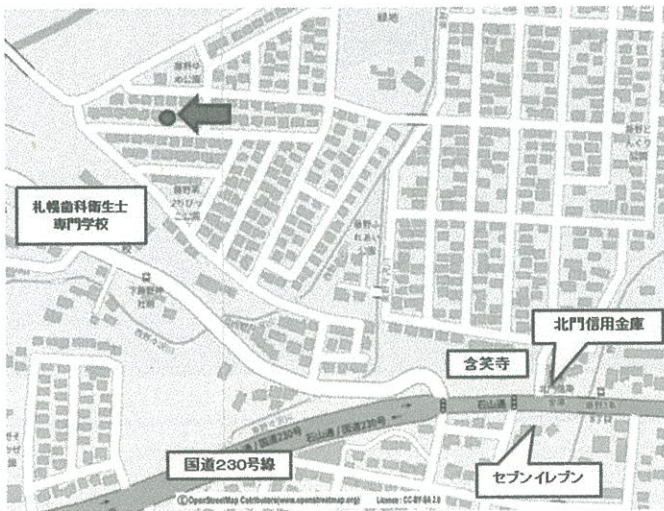


リフォーム済住宅【クロス張替、フロア張替、キッチン新品、トイレ新品、給湯ボイラー新品、灯油FFストーブ新品、シャンドル新品、浴室混合栓交換、畳表替等】
(平成29年6月完了)



2階間取図



1階間取図

※ 現況と区画図面に相違がある場合は、現況を優先させていただきます

物件種目	中古一戸建			
交通	札幌市南北線「真駒内」 バス26分 バス停:じょうてつバス「藤野3-11」 徒歩8分			
間取	3LDK			
価格	998 万円 (税込)			
所在地	札幌市南区藤野一条10丁目216-15 【住居表示 6番3号】			
建物	構造	木造 地上2階		
	延床面積	87.06㎡(約26.33坪)		
土地	築年月	1988年04月(昭和63年)		
	面積	187.50㎡(約56.71坪)		
	土地権利	所有権	地目	宅地
	都市計画	市街化区域	用途地域	一種低層
設備	建ぺい率	40%	容積率	80%
	法令制限	外壁後述1m、高さ制限10m、北側斜線高度地区、戸建住環境保全地区、宅地造成工事規制区域		
	接道状況	南側公道幅約8m 間口約12.5m接する		
備考	現況	空家	引渡日	相談
	水道	公営	宅内引込管	有り
	排水	下水	宅内引込管	有り
備考	ガス	個別プロパン	宅内引込管	
	浴室追炊付、駐車2台可能(1台はカーポート付)、キッチンに自動消火設備付、物置付			