



☆スウェーデンハウス施工注文住宅!  
☆太陽光発電システム、暖炉有!

ウォークイン  
クローゼット、  
納戸あり収納豊富!

アルム  
(大屋根)  
タイプ

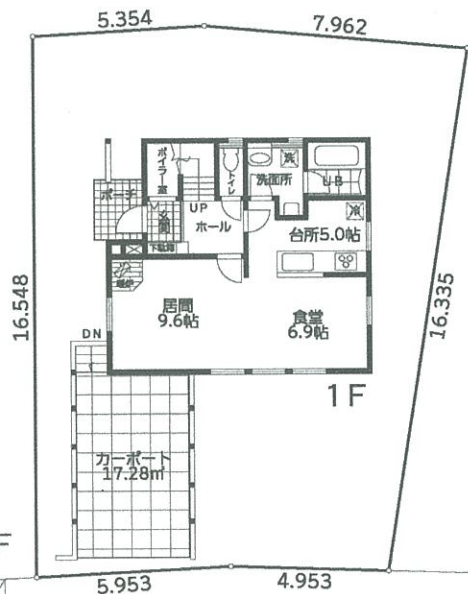
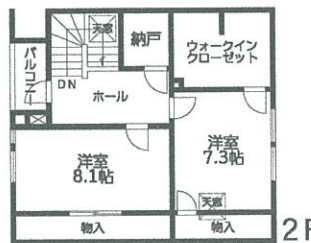
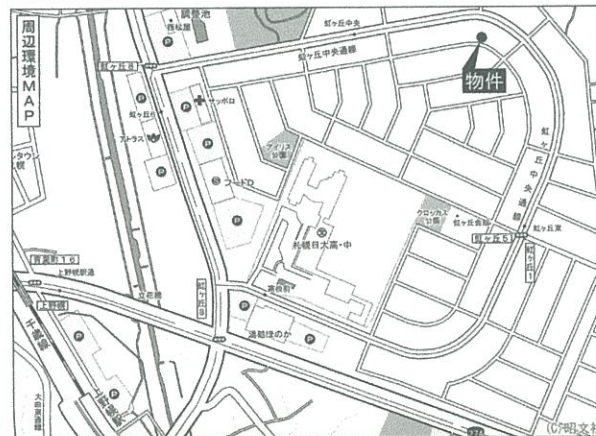
南向き 天窗あり  
陽当り良好!  
JR「上野幌」駅徒歩12分で  
便利な立地!  
融雪槽、カーポート  
物置有!

LIFE INFORMATION

- ☆フードD ..... 720m
- ☆セイコーマート ..... 1,168m
- ☆サツドラ ..... 428m
- ☆西の里小学校 ..... 2,205m
- ☆西の里中学校 ..... 2,472m
- ☆もみじ台南保育園 ..... 1,927m



街並新しい  
虹ヶ丘地区!



物件種目	<b>売戸建住宅</b>		
最寄駅	JR千歳線「上野幌」駅		
間取タイプ	2LDK		
価格	<b>1,750万円</b>		
物件所在地	北広島市虹ヶ丘4丁目10-4		
交通	JR千歳線「上野幌」駅徒歩12分		
土地面積	公簿200.05㎡	ほかに 私道面積	
建物	構造・規模	木造2階建	
	面積	107.16㎡	
	間取内訳	間取図参照	
土地権利	所有権	地目	宅地
都市計画	市街化区域	用途地域	第1種低層住居専用地域
建ぺい率	40%	容積率	60%
他の法令上の制限	景観計画区域・宅地造成工事規制区域内・虹ヶ丘地区地区計画		
築年月	平成9年9月	駐車場	カーポート1台分
現況	空家	引渡日	即時
建築確認番号			
接道状況(角地・間口)	南側8.0m公道に10.9m接面		
設備	上・下水道、都市ガス、灯油セントラル暖房 24時間換気システム		
備考	学区:西の里小学校 西の里中学校		