

# 売マンション

## 学園前駅

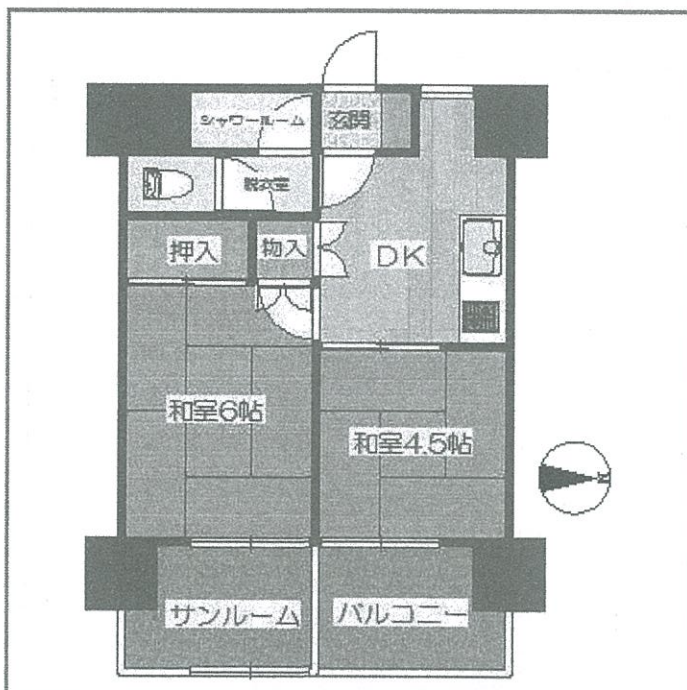
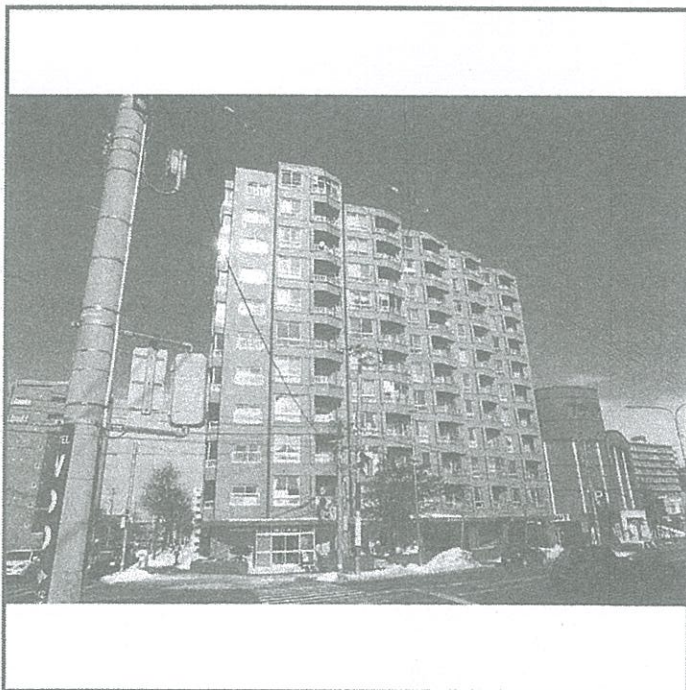
九条橋ハイホーム 215

間取り  
2DK

専有面積  
内法35.62㎡

築年月  
1974年10月

- ☆平成27年3月リフォーム済!
- ☆学園前駅徒歩6分・中島公園駅徒歩11分!
- ☆投資用としても利用できます!



物件種目	売マンション		
マンション名	九条橋ハイホーム		
最寄駅	学園前		
間取タイプ	2DK		
価格	490万円		
物件所在地	北海道札幌市豊平区旭町1丁目1番24号		
交通	札幌市東豊線 学園前 徒歩6分		
建	構造・規模	SRC 11階建 2階部分	
	専有面積 (使用部分面積)	内法35.62㎡	バルコニー 面積 東向き 3.90㎡
物	間取内訳	和 4.5・6 DK 6	
土地権利	所有権	用途地域	近隣商業地域・準住居地域
築年月	1974年10月	総戸数	159戸
管理形態	全部委託	管理方式	日勤管理
管理費	6,075円/月	修繕立金	6,750円/月
現況	空家	引渡日	相談
駐車場	空無	施工会社	(株)地崎工業
建築確認番号			
設備	温水洗浄便座 収納スペース 照明器具 室内洗濯機置場 都市ガス オートロック モニタ付インターホン ルーフバルコニー サンプルーム...		
備考	投資用にも最適! 利用駅1:札幌市南北線 中島公園 徒歩11分 その他費用:協力金他(月額2,152円) ペット飼育不可 すずきの徒歩圏内		

北海道知事免許 石狩(7)第4699号 (社)北海道宅地建物取引協会会員 札幌市中央区南14条西8丁目5-50 クリオ行啓通式番館1F

取引態様

# 株式会社 ボックス

TEL (011)511-9011 FAX (011)511-9022

ホームページ <http://www.box-group.net/>

担当 長澤 鈿