

Cradle garden

札幌市東区北四十六条東第1

新築分譲住宅 全3棟

- ☆南向き! ☆リビング床暖房設備!
- ☆全居室パネルヒーター・断熱ペアガラスサッシ
- ☆木材利用ポイント・省エネポイント(各30万ポイント)対象物件

※商品券、農林水産品、木材家具などと交換。計60万円相当

地下鉄東豊線

「栄町」駅徒歩15分

学区

■栄東小学校500m ■栄中学校460m

●設備●

- ◇給湯・暖房は「エコジョーズ」採用
- ◇全居室パネルヒーター ◇床暖房(リビング)
- ◇全居室 断熱ペアガラスサッシ
- ◇一坪ユニットバス(暖房・換気・乾燥機能付浴室)
- ◇シャフトトイレ2箇所(1F・2F)
- ◇人感センサー付玄関灯 / TVモニター付インターホン
- ◇浄水器一体型水栓
- ◇ステンレス製ワークトップホーロートップ3つ口コンロ
- ◇キッチン床下収納 ◇駐車スペース2台分
- ◇フラット35S利用可



拡大図



現地案内図

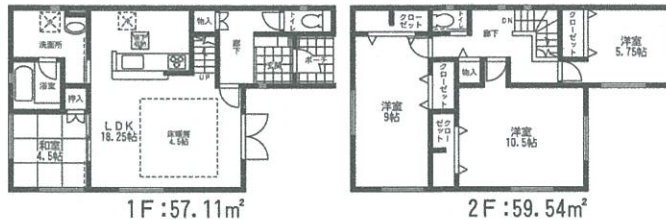
1号棟

土地面積:212.72㎡  
建物面積:116.65㎡  
建築確認番号:第SKK141814号



4LDK

販売価格 **2,650** (税込) 万円



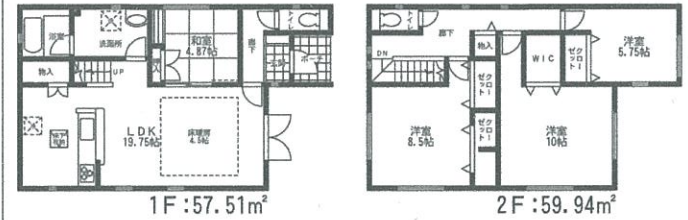
2号棟

土地面積:219.19㎡  
建物面積:117.45㎡  
建築確認番号:第SKK141817号



4LDK

販売価格 **2,650** (税込) 万円

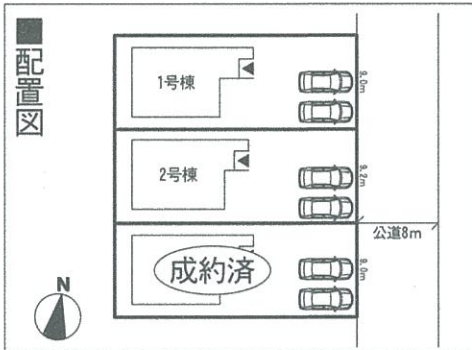


カーナビ検索の際は「札幌市東区北四十六条東9丁目3」と入力下さい!

— 新築分譲住宅 札幌市東区北四十六条東第1 物件概要 —

- 所在地/札幌市東区北四十六条東9丁目833番158、833番179(地番) ●土地権利/所有権
- 地目/宅地 ●構造規模/木造ガルバリウム鋼板横葺又はカラー鉄板横葺2階建
- 都市計画/市街化区域 ●用途地域/第1種低層住居専用地域 ●建ぺい率/50% ●容積率/80%
- 完成年月/平成26年12月完成済 ●引渡日/即日 ●外壁/サイディング
- 公法制限/北側斜線高度地区・景観法・航空法 ●設備/北海道電力・公営水道・公共下水・個別プロパンガス
- 備考/①網戸は別途オプション工事となります。②東京法務局に住宅販売瑕疵担保保証金を供託します。③木材利用ポイント対象物件:30万ポイントの木材利用ポイント対象物件となります。④省エネ住宅ポイント対象物件:30万ポイントの省エネ住宅ポイント対象物件となります。⑤省エネ住宅ポイントは予定額に達し次第終了となります。

※記載事項に誤りがある可能性があります。広告掲載やご案内時には、各業者様で調査して下さい。業者様向けの図面となる為、お客様にコピーをお渡す際はご注意ください。  
※販売価格には建物消費税が含まれています。 ※カーテンレール・テレビアンテナ・照明は価格に含まれておりません。  
※駐車スペースのアスファルト舗装は1台分の施工です。  
※本物件建物代金には、ガス供給、消費設備は含まれません。売主指定のガス会社との売買契約及び貸与契約をして頂きます。  
また、売主指定以外のガス会社を希望する場合や途中解約する場合、設備買取代金をご負担いただきます。  
※当社では直接販売は行っていません。仲介業者様に媒介して頂き、販売を行っております。



北海道知事免許 石狩(7)第4699号(社)北海道宅地建物取引協会会員 札幌市中央区南14条西8丁目5-50 クリオ行啓通式番館1F

取引態様

株式会社ボックス

TEL (011)511-9011 FAX (011)511-9022

ホームページ <http://www.box-group.net/>

担当 長澤 鉄