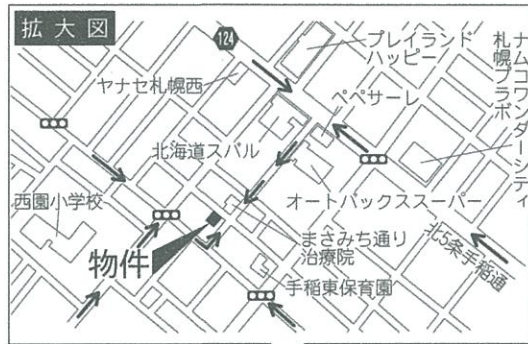




札幌市西区西町南第1

新築分譲住宅 全2棟



- ☆リビング床暖房 ☆無落雪屋根
- ☆全居室パネルヒーター・断熱ペアガラスサッシ
- ☆ダイライト・ベタ基礎工法で耐熱・高強度
- ☆16mm外壁・セルフクリーニング機能

地下鉄東西線
「発寒南」駅徒歩14分

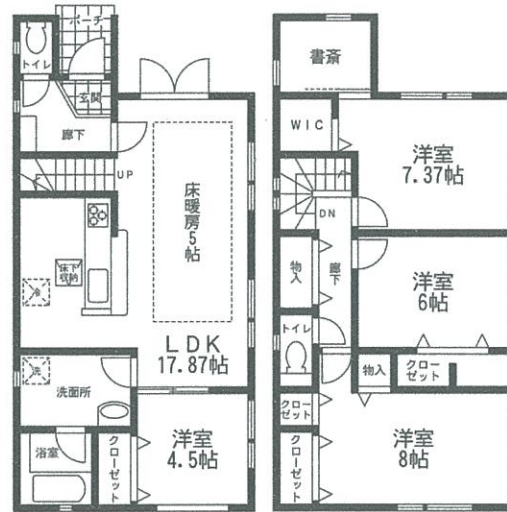
学区 ■西園小学校300m ■手稲東中学校400m

- 設備●
- ◇給湯・暖房は経済的な「エコジョーズ」採用
 - ◇床暖房(リビング) ◇全居室パネルヒーター
 - ◇全居室 断熱ペアガラスサッシ
 - ◇一坪ユニットバス(暖房・換気・乾燥機能付浴室)
 - ◇シャワートイレ2箇所(1F・2F)自動開閉蓋機能付
 - ◇人感センサー付LED玄関灯/TVモニター付インターホン
 - ◇浄水器一体型水栓 ◇キッチン床下収納
 - ◇ステンレス製ワークトップ・ホーロートップ3つ口コンロ ◇駐車2台可

1号棟

土地面積: 178.56㎡
建物面積: 108.34㎡
建築確認番号:
第SKK142418号

4LDK



販売価格

3,150万円 (税込)

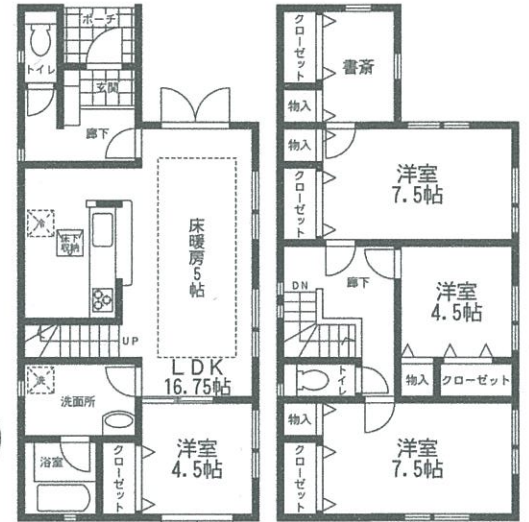
1F: 53.26㎡

2F: 55.08㎡

2号棟

土地面積: 178.59㎡
建物面積: 109.35㎡
建築確認番号:
第SKK142419号

4LDK



販売価格

3,150万円 (税込)

1F: 53.46㎡

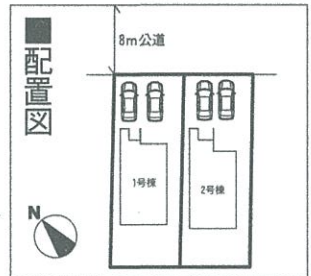
2F: 55.89㎡

カーナビ検索の際は「札幌市西区西町南14丁目3」と入力下さい!

新築分譲住宅 札幌市西区西町南第1 物件概要

- 所在地/札幌市西区西町南14丁目12番2、3(地番) ●土地権利/所有権 ●地目/宅地 ●都市計画/市街化区域
- 構造規模/木造ガルバリウム鋼板横葺又はカラー鉄板横葺2階建 ●用途地域/第1種住居地域
- 建ぺい率/60% ●容積率/200% ●完成年月・現況/平成27年1月完成済 ●引渡日/即日
- 公法制限/33m高度地区・景観法 ●フラット35/利用可 ●外壁/サイディング
- 設備/北海道電力・公営水道・公共下水・個別プロパンガス
- 備考/①網戸は別途オプション工事となります。②東京法務局に住宅販売瑕疵担保保証金を供託します。

※記載事項に誤りがある可能性があります。広告掲載やご案内時には、各業者様で調査して下さい。業者様向けの図面となる為、お客様にコピーをお渡しする際はご注意ください。
※販売価格には建物消費税が含まれています。 ※カーテンレール・テレビアンテナ・照明は価格に含まれておりません。
※本物件建物代金には、ガス供給、消費設備は含まれません。売主指定のガス会社との売買契約及び貸与契約を頂きます。
また、売主指定以外のガス会社を希望する場合や途中解約する場合、設備買取代金をご負担いただきます。
※当社では直接販売は行っていません。仲介業者様に媒介して頂き、販売を行っております。



北海道知事免許 石狩(7)第4699号(社)北海道宅地建物取引協会会員 札幌市中央区南14条西8丁目5-50 クリオ行啓通式番館1F

取引態様

株式会社ボックス

TEL (011)511-9011 FAX (011)511-9022

ホームページ <http://www.box-group.net/>

担当 長澤 鉄