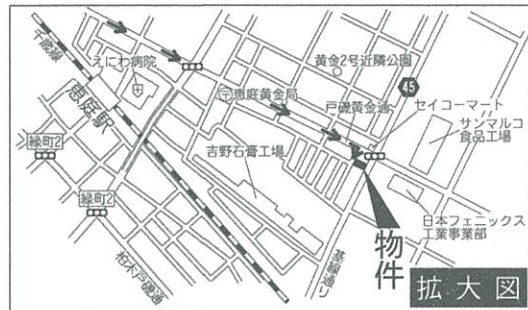




# 恵庭市黄金南第1

新築分譲住宅 全4棟



- ☆給湯・暖房は経済的な「エコジョーズ」採用
- ☆南向き ☆リビング床暖房 ☆全棟ロフト付
- ☆すまい給付金対応可能物件

- ※消費税率引き上げによる住宅購入時の負担を緩和。最大30万円を給付
- ☆木材利用ポイント・省エネポイント(各30万ポイント)対象物件
- ※商品券、農林水産品、木材家具などと交換。計60万円相当

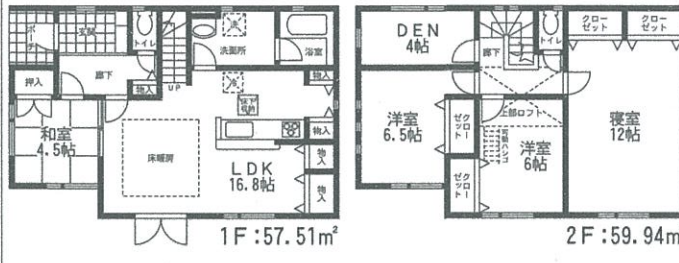
J R千歳線「恵庭」駅徒歩13分 **学区** ■和光小学校 ■恵明中学校



**1号棟** 土地面積:1号棟266.48㎡  
建物面積:117.45㎡  
建築確認番号:1号棟:第S K K 141230号

4LDK

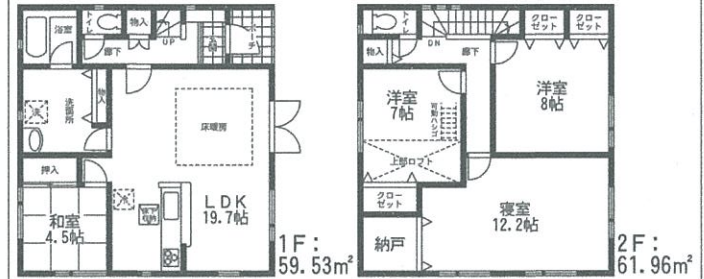
販売価格 **2,150** (税込) 万円



**2・3号棟** 土地面積:2号棟272.98㎡ 3号棟263.14㎡  
建物面積:121.49㎡  
建築確認番号:2号棟:第S K K 141231号  
3号棟:第S K K 141232号

4LDK

販売価格 **2,250** (税込) 万円



カーナビ検索の際は「恵庭市黄金南1丁目26番」と入力下さい!

## 新築分譲住宅 恵庭市黄金南第1 物件概要

- 所在地/恵庭市黄金南1丁目26番7、8、11、12(地番) ●土地権利/所有権 ●地目/宅地
- 構造規模/木造ガルバリウム鋼板横葺又はカラー鉄板横葺2階建 ●用途地域/第1種住居地域
- 都市計画/市街化区域 ●建ぺい率/60% ●容積率/200% ●セットバック/無 ●外壁/サイディング
- 完成年月・現況/平成26年11月完成済 ●引渡日/即日 ●フラット35/利用可
- 公法制限/景観法・土壌汚染対策法・地区計画区域 ●設備/北海道電力・公営水道・公共下水・個別プロパンガス
- 備考/①納戸は別途オプション工事となります。②東京法務局に住宅販売瑕疵担保保証金を供託します。③木材利用ポイント対象物件:30万ポイントの木材利用ポイント対象物件となります。④すまい給付金対象物件です。登記上の持分を有し、自己居住・一定収入以下などの給付要件を満たしていない場合は申請できません。(申請には別途申請費用が必要です)⑤省エネ住宅ポイント対象物件:30万ポイントの省エネ住宅ポイント対象物件となります。⑥省エネ住宅ポイントは予定額に達し次第終了となります。
- ※記載事項に誤りがある可能性があります。広告掲載やご案内には、各業者様で調査して下さい。業者様向けの取組となる為、お客様にコピーをお渡しする際はご注意ください。
- ※販売価格には建物消費税が含まれています。 ※カーテンレール・テレビアンテナ・照明は価格に含まれておりません。
- ※駐車スペースのアスファルト舗装は1台分の施工です。
- ※本物件建物代金には、ガス供給、消費設備は含まれません。売主指定のガス会社との売買契約及び貸与契約をして頂きます。また、売主指定以外のガス会社を希望する場合、別途取付代金をご負担いただきます。
- ※当社では直接販売は行っていません。仲介業者様に紹介して頂き、販売を行っております。

**●設備**

- ◇給湯・暖房は「エコジョーズ」採用
- ◇床暖房(リビング)
- ◇全居室パネルヒーター
- ◇全居室断熱ペアガラスサッシ
- ◇一坪ユニットバス(暖房・換気・乾燥機能付浴室)
- ◇シャワートイレ2箇所(1F・2F)
- ◇人感センサー付玄関灯/T Vモニター付インターホン
- ◇浄水器一体型水栓
- ◇ステンレス製ワークトップ・ホーロートップ3つ口コンロ
- ◇キッチン床下収納
- ◇駐車スペース2台分

**●配置図**

**●設置**

北海道知事免許 石狩(7)第4699号 (社)北海道宅地建物取引協会会員 札幌市中央区南14条西8丁目5-50 クリオ行啓通式番館1F

取引態様

# 株式会社 ボックス

TEL (011)511-9011 FAX (011)511-9022

ホームページ <http://www.box-group.net/>

担当 長澤 鈿