



# 札幌市北区太平七条第1

新築分譲住宅 全1棟

- ☆南向き ☆リビング床暖房 ☆無落雪屋根
- ☆全居室パネルヒーター・断熱ペアガラスサッシ
- ☆ダイライト・ベタ基礎工法・16mm外壁
- ☆すまい給付金対応可能物件

※消費税率引き上げによる住宅購入時の負担を緩和。最大30万円を給付

J/R札幌線  
「百合が原」駅徒歩4分

学区

■太平南小学校1,200m ■太平中学校700m

- 設備●
- ◇給湯・暖房は経済的な「エコジョーズ」採用
  - ◇床暖房(リビング) ◇全居室パネルヒーター
  - ◇全居室 断熱ペアガラスサッシ
  - ◇一坪ユニットバス(暖房・換気・乾燥機能付浴室)
  - ◇シャワートイレ2箇所(1F・2F)
  - 自動開閉蓋機能付
  - ◇人感センサー付LED玄関灯/TVモニター付インターホン
  - ◇浄水器一体型水栓
  - ◇ステンレス製ワークトップ・ホーロートップ3つ口コンロ
  - ◇キッチン床下収納
  - ◇駐車スペースアスファルト舗装



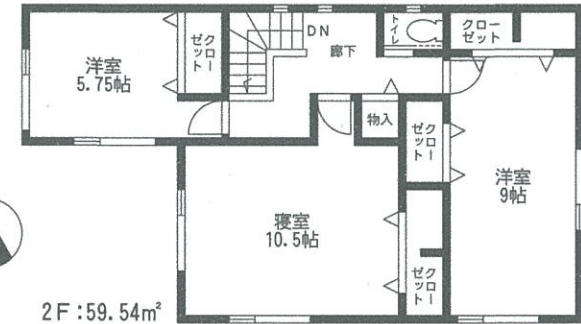
## 1号棟

土地面積:239.98㎡  
建物面積:115.43㎡  
建築確認番号:第SKK142180号

4LDK 販売価格 **2,650** (税込) 万円



1F:55.89㎡



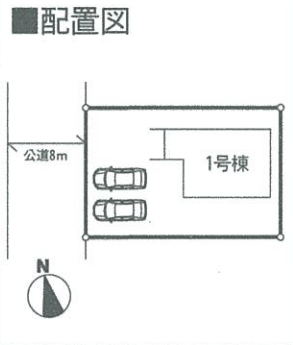
2F:59.54㎡

カーナビ検索の際は「札幌市北区太平七条6丁目」と入力下さい!

### 新築分譲住宅 札幌市北区太平七条第1 物件概要

- 所在地/札幌市北区太平七条6丁目89番153他(地番) ●土地権利/所有権 ●地目/宅地 ●都市計画/市街化区域
- 構造規模/木造ガルバリウム鋼板横葺又はカラー鉄板横葺2階建 ●用途地域/第1種低層住居専用地域
- 建ぺい率/40% ●容積率/80% ●完成年月/現況/平成27年1月完成済 ●引渡日/即日
- 公法制限/戸建住環境保全地区・景観計画区域・北側斜線高度地区・航空進行区域 ●フラット35/利用可
- 外壁/サイディング ●設備/北海道電力・公営水道・公共下水・個別プロパンガス
- 備考/①網戸は別途オプション工事となります。  
②東京法務局に住宅販売瑕疵担保保証金を供託します。  
③すまい給付金対象物件です。登記上の持分を有し、自己居住・一定収入以下などの給付要件を満たしていない場合は申請ができません。(申請には別途申請費用が必要です)

※記載事項に誤りがある可能性があります。広告掲載やご案内時には、各業者様で調査して下さい。業者様向けの図面となる為、お客様にコピーをお渡しする際はご注意ください。  
※販売価格には建物消費税が含まれています。※カーテンレール・テレビアンテナ・照明は価格に含まれておりません。  
※駐車スペースの土間コンクリート舗装は1台分の施工です。  
※本物件建物代金には、ガス供給、消費設備は含まれません。売主指定のガス会社との売買契約及び貸与契約をさせて頂きます。  
また、売主指定以外のガス会社を希望する場合や途中解約する場合、設備買取代金をご負担いただきます。  
※当社では直接販売は行っていません。仲介業者様に紹介して頂き、販売を行っております。



北海道知事免許 石狩(7)第4699号 (社)北海道宅地建物取引協会会員 札幌市中央区南14条西8丁目5-50 クリオ行啓通式番館1F

取引態様

# 株式会社ボックス

TEL (011)511-9011 FAX (011)511-9022

ホームページ <http://www.box-group.net/>

担当 長澤 鈴木