

コロナード中島

専有面積
40.23㎡

価格

595

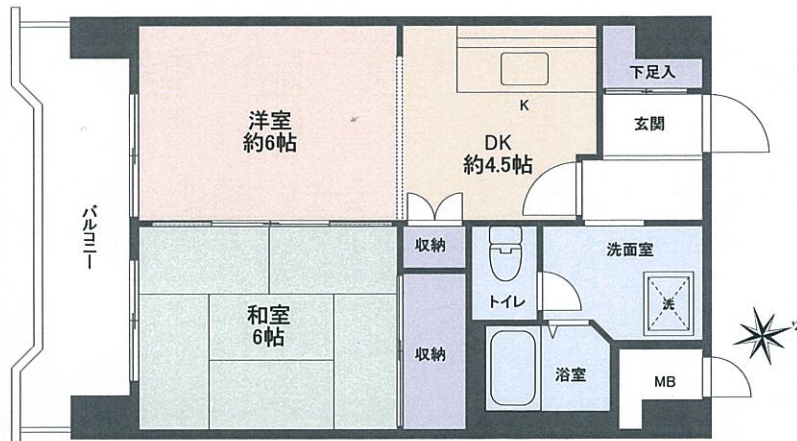
(税込)
万円

表面利回り
11.0%

実質利回り
7.4%



- ☆ 9階・南向きにつき豊平川の眺望良好！
- ☆ 地下鉄2路線利用可能！
- ☆ バス・トイレ別！



交通 (ACCESS)

札幌市営地下鉄東豊線

豊水すすきの駅……徒歩 **5** 分

札幌市営地下鉄南北線

中島公園駅……徒歩 **7** 分



物件概要

■ 所在地 / 北海道札幌市中央区南八条西1-1-1	■ 固都税 / (年額) 46,300円
■ 用途地域 / 商業地域	■ 収入予定(年間) / 660,000円
■ 土地権利 / 所有権(敷地権)	■ バルコニー面積 / 7.05㎡
■ 構造・規模 / SRC・RC造11階建9階部分	■ 管理形態・方式 / 全部委託・日勤
■ 築年月 / 1985年3月	■ (月間) / 55,000円
■ 総戸数 / 97戸	■ エレベーター / 有
■ 間取 / 2DK	■ 管理費 / (月額) 6,840円
■ 専有面積 / 40.23㎡	■ 修繕積立金 / (月額) 4,430円
	■ その他費用 / (月額) 2,773円
	■ 表面利回り / 11.0%
	■ 実質利回り / 7.4%
	■ 事務所使用 / 不可
	■ 洗濯機置場 / 室内
	■ ペット飼育 / 不可

※年間収入(満室想定)は、公租公課・その他必要経費を控除する前の金額であり、現在の賃料または周辺の家賃相場から算出したものです。この収入は将来に亘り確実に保証されるものではありません。

※表面利回り=年間収入(想定満室)÷物件金額 ※実質利回り=(年間収入(想定満室)-(固定資産税・管理費等費用))÷物件価格

※現況と図面が異なる場合は、現況を優先とさせていただきます。

北海道知事免許 石狩(7)第4699号 (社)北海道宅地建物取引協会会員 札幌市中央区南14条西8丁目5-50 クリオ行啓通式番館1F

取引態様

株式会社ボックス

TEL (011)511-9011 FAX (011)511-9022

http://www.box-group.net