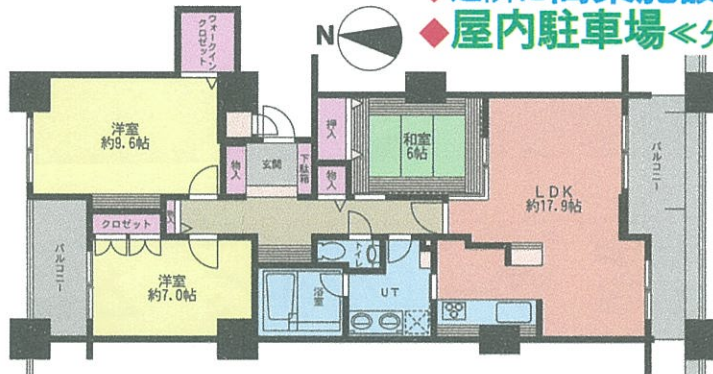




リニューアルマンション! 全室内装済!!

- ◆電停徒歩4分の好立地!!ペット飼育可!!
- ◆南向きリビングで日当良好!!
- ◆段差の少ないバリアフリー設計!!
- ◆風通しの良い2面バルコニー!!
- ◆温泉の出るバスルーム!!機能的な2WAYキッチン!!
- ◆市電と地下鉄2線のトリプルアクセス!!
- ◆リビング・ダイニングには床暖房!!ペアガラス使用!!
- ◆約1.6帖のW/INクローゼット!!全室収納付!!
- ◆シャワートイレ・コンロ・フローリング新品!畳表替!!
- ◆近隣に商業施設多数あり!!
- ◆屋内駐車場<分譲ガレージ>付!!



- ◆ローソン 徒歩1分
- ◆中央区役所 徒歩3分
- ◆セイコーマート 徒歩3分
- ◆セブンイレブン 徒歩5分
- ◆札幌南三条病院 徒歩5分
- ◆東西線「西11丁目」駅 徒歩7分
- ◆南北線「すすきの」駅 徒歩8分
- ◆資生館小学校 徒歩2分
- ◆中島中学校 徒歩20分

物件種目	再生マンション		
マンション名	アパタワーズ札幌大通公園		
最寄駅	市電「資生館小学校前」停		
間取タイプ	3LDK		
価格	3,180万円		
物件所在地	札幌市中央区南3条西9丁目998-3		
交通	市電「資生館小学校前」停歩4分		
建物	構造・規模	鉄骨鉄筋コンクリート造20階建2階部分	
	専有面積 (使用部分面積)	96.18m ²	バルコニー 面積 17.20m ²
間取内訳	間取図参照		
土地権利	所有権	用途地域	商業地域
築年月	平成17年1月	総戸数	319戸
管理形態	全部委託	管理方式	日勤管理
管理費	12,700円/月	修積金	4,810円/月
現況	空	引渡日	即時
駐車場	分譲ガレージ付 (月額管理費 1,500円)	施工会社	アバ建設(株)・奥村組(株)
本体設備	エレベーター、オートロック、自動ドア、駐輪場、バイク置場、宅配BOX		
各戸設備	給湯・暖房:都市ガス		
備考	温泉使用料 3,060円 学区:資生館小学校・中島中学校		

北海道知事免許 石狩(7)第4699号 (社)北海道宅地建物取引協会会員 札幌市中央区南14条西8丁目5-50 クリオ行啓通式番館1F 取引態様

株式会社 ボックス

TEL (011)511-9011 FAX (011)511-9022

http://www.box-group.net