

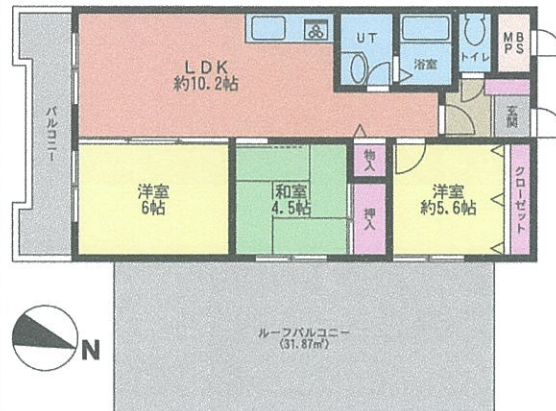


## リニューアルマンション! 全室内装済!!

- ★南東向き角部屋で日当良好!!
- ★地下鉄駅徒歩3分の好立地!!
- ★31㎡のルーフバルコニー付!!
- ★可動式間仕切りでリビングと洋室の接続可!!
- ★キッチン・シャンドレ・シャワートイレ・フローリング  
都市ガスFFストーブ、都市ガス給湯器新品!和室畳替!!

- ★セブンイレブン 徒歩3分
- ★まいばすけっと 徒歩3分
- ★東光ストア 徒歩4分
- ★KKR札幌医療センター 徒歩4分
- ★みどり小学校 徒歩18分
- ★八条中学校 徒歩13分

- ★近隣に商業施設多数あり!!買物便利!!
- ★近隣月極駐車場空あり!!



物件種目	<b>再生マンション</b>		
マンション名	ダイアパレス平岸		
最寄駅	地下鉄南北線「平岸」駅		
間取タイプ	3LDK		
価格	<b>1,230万円</b>		
物件所在地	札幌市豊平区平岸3条6丁目6-15		
交通	地下鉄南北線「平岸」駅徒歩3分		
建物	構造・規模	鉄骨鉄筋コンクリート造8階建6階部分	
	専有面積 (使用部分面積)	59.32㎡	バルコニー 面積 7.57㎡
間取内訳	間取図参照		
土地権利	所有権	用途地域	近隣商業地域
築年月	昭和59年11月	総戸数	29戸
管理形態	全部委託	管理方式	日勤管理
管理費	13,700円/月	修積立金	11,690円/月
現況	空		
駐車場	空無 ※近隣月極駐車場空あり	施工会社	丸彦渡辺建設(株)・鉄建建設(株)JV
本体設備	エレベーター、駐輪場、夜間オートロック、自動ドア		
各戸設備	給湯・暖房・都市ガス		
備考			

北海道知事免許 石狩(7)第4699号 (社)北海道宅地建物取引協会会員 札幌市中央区南14条西8丁目5-50 クリオ行啓通式番館1F 取引態様

# 株式会社ボックス

TEL (011)511-9011 FAX (011)511-9022

http://www.box-group.net