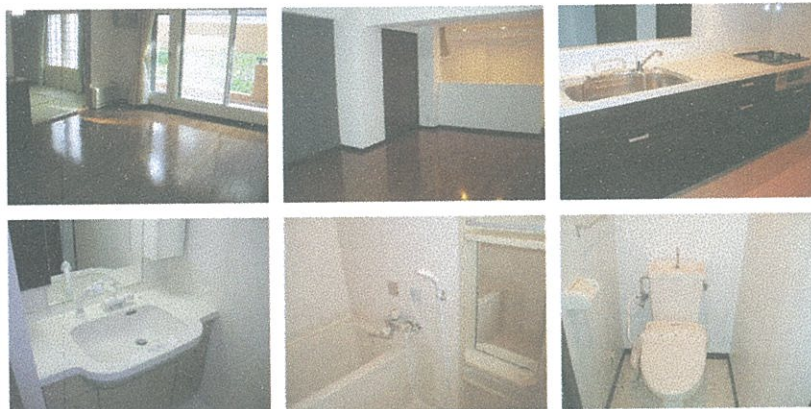


平成27年8月リフォーム済!! 日当り良好!! TESシステム!!



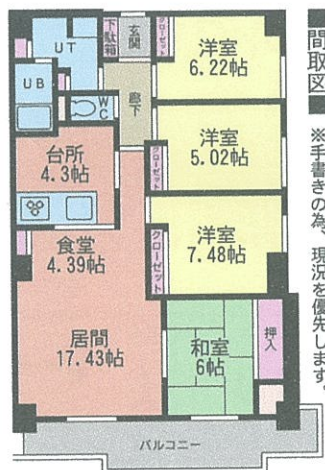
リフォーム内容

- 内装全面 ■キッチン交換 ■建具一部交換 ■混合栓交換
- 洋室カーペット張替 ■クロス張替 ■照明器具

学校区

- 三角山小学校
- 宮の森中学校

駐車料金
3,000円/月



間取図 ※手書きの為、現況を優先します。

Life Information

- ラッキー山の手店
- 北海市場宮の森店
- セブンイレブン 札幌山の手1条店
- 札幌宮の森郵便局
- 讚生会 宮の森記念病院
- 札幌彫刻美術館

物件種目	売マンション		
マンション名	ロイヤルヒルズ宮の森		
最寄駅	地下鉄東西線「西28丁目」駅		
間取タイプ	4LDK		
価格	1,490万円		
物件所在地	北海道札幌市中央区宮の森 3条11丁目1		
交通	JRバス「彫刻美術館入口」停 徒歩1分 地下鉄東西線「西28丁目」駅迄 バス乗車5分		
建物	構造・規模	RC6階建地下1階 1階部分 106号室	
	専有面積 (使用部分面積)	100.95m ² (内法)	バルコニー 西向き 22.23m ²
	間取内訳	左図参照	
土地権利	所有権	用途地域	近隣商業地域
築年月	1990年5月	総戸数	25戸
管理形態	全部委託	管理方式	日勤管理
管理費	16,800円/月	修繕積立金	24,230円/月
現況	空	引渡日	即時
駐車場	3,000円/月	施工会社	
本体設備	トランクルーム、都市ガス、モニター付オートロック、モニター付インターホン、エレベーター、宅配BOX、来客用駐車場		
各戸設備	温水洗浄便座、洗髪洗面化粧台、3口以上コンロ、対面キッチン、システムキッチン、全居室収納、クローゼット、照明器具、洗濯機置場、給湯、暖房、FF暖房、専用庭		
備考	共用散水栓水道料:166円/月 町内会費:200円/月 利用駅1:札幌市東西線 円山公園 徒歩25分 利用駅2:札幌市東西線 二十四軒 徒歩25分 駐輪場有(300円/月) バス1坪以上 日当り良好 TESシステム		

北海道知事免許 石狩(〒)第4699号 (社)北海道宅地建物取引協会会員 札幌市中央区南14条西8丁目5-50 クリオ行啓通式番館1F 取引態様

株式会社ボックス

TEL (011)511-9011 FAX (011)511-9022

http://www.box-group.net