

一棟売収益MS

フォーシーズン滝川Ⅰ・Ⅱ

【物件概要】

所在地／滝川市空知町三丁目10番1号、11番2号

交通／JR函館本線「滝川」駅徒歩16分

土地権利／所有権 地目／宅地

都市計画／非線引き区域

土地面積／6,970.01㎡(2,108.42坪)

ほかに私道面積／なし

接道／北西側幅員10m公道、南西側幅員

10.5m公道に接する

構造規模／鉄筋コンクリート造

陸屋根地上5階建

総戸数／【Ⅱ】3DK×40戸

【Ⅰ】2DK×40戸

延床面積／【Ⅱ】2,361.5㎡

【Ⅰ】1,897.32㎡

築年月／昭和53年11月

用途地域／第一種住居地域

建蔽率／60%

容積率／200%

公法制限／商業業務誘導地区(第二種)

現況／賃貸中

引渡日／相談

駐車場／全戸分有り

本体設備／電気・上下水道・LPガス

備考／平成28年1月20日現在：

入居者54戸/80戸

入居率67.5%

フォーシーズン滝川Ⅰ 外観



二棟一括売収益MS

利回り20.1%



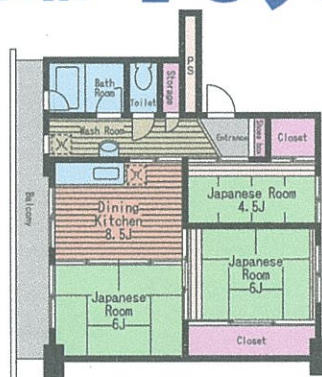
全戸ファミリータイプ80世帯
居室全室リフォーム付き!



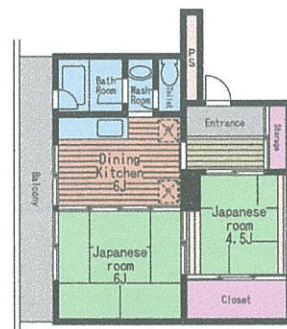
畳表替え
暖房新品
シャンドレ交換済
浴槽交換済

☆満室時月額賃料
.....302.5万円
☆満室時想定年収
.....3,630万円

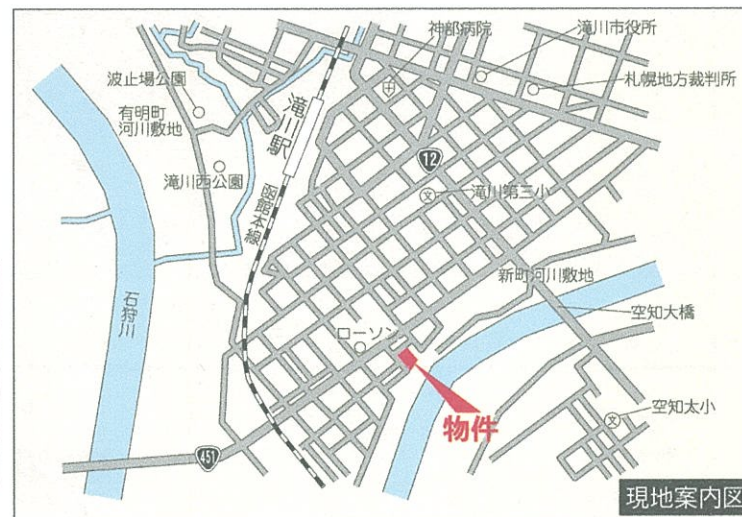
価格 **18,000** (税込) 万円



【3DK】



【2DK】



現地案内図

北海道知事免許 石狩(〒)第4699号 (社)北海道宅地建物取引協会会員 札幌市中央区南14条西8丁目5-50 クリオ行啓通式番館1F

取引態様

株式会社ボックス

TEL (011)511-9011 FAX (011)511-9022

http://www.box-group.net