

ノースピア宮の森

宮の森2条4丁目

地下鉄東西線

「西28丁目」駅徒歩8分

中古マンション

ノースピア宮の森

「西28丁目」駅

2LDK+S

1,080万円(税込)

札幌市中央区宮の森2条4丁目

2番16-602号

地下鉄東西線「西28丁目」駅
徒歩8分

構造・規模	鉄筋コンクリート造9階建6階部分		
専有面積 (使用部分面積)	68.60㎡	バルコニー 面積	3.57㎡
間取内訳	間取り図参照		

土地権利	所有権	用途地域	第1種中高層住居専用地域
築年月	昭和62年12月	総戸数	32戸
管理形態	全部委託	管理方式	日勤管理
管理費	6,830円	修繕立金	8,645円
現況	空家	引渡日	即時
駐車場	空無	施工会社	磯石山組
本体設備	EV・オートロック		
各戸設備	FF灯油ストーブ・給湯器		
備考	◎排水管清掃積立金500円/月あり 管理会社 MMS(株) ※告知事項あり		

Life Information

- まいばすけっと…徒歩5分
- 西区役所…約1,800m
- 東光ストア…徒歩6分
- 郵便局…徒歩8分
- サンクス…徒歩3分
- グリーン公園…徒歩1分

学校区



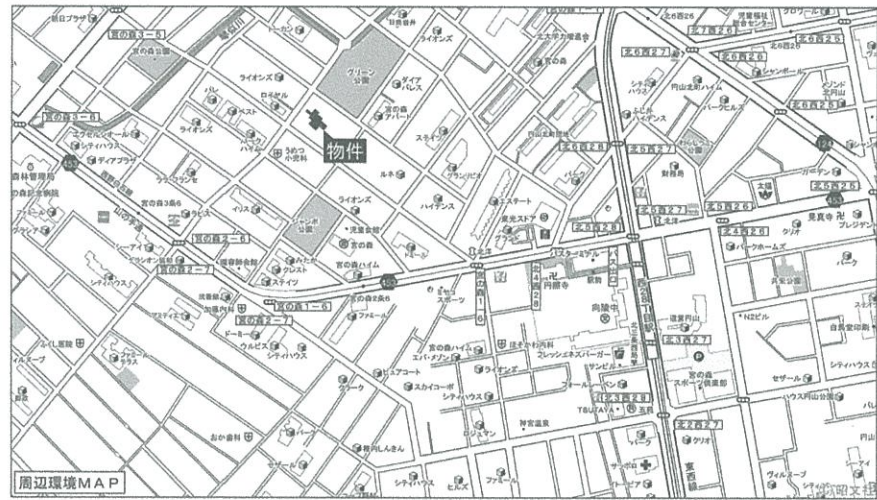
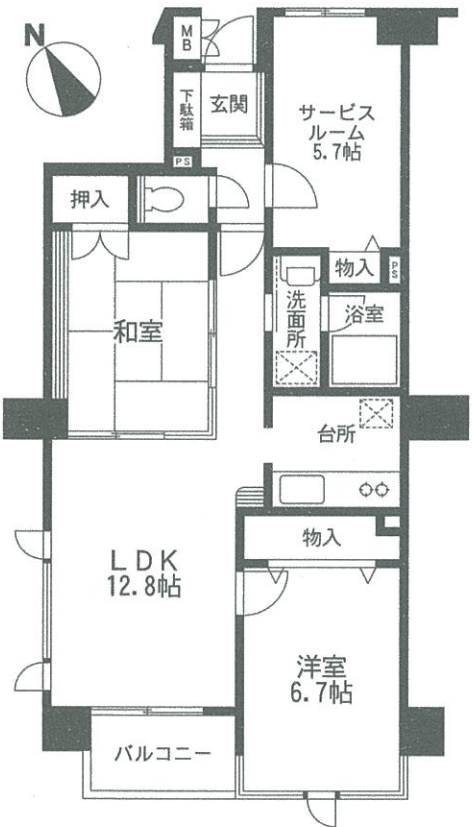
- 宮の森小学校
- 向陵中学校

新品交換

- ユニットバス
- キッチン
- ガス給湯器
- トイレ
- FFストーブ
- 洗面台
- 照明器具

内装

- 全室クロス張替
- 居間・廊下
洋室フローリング張替
- 和室(畳表替)
- 2箇所内窓取付



北海道知事免許 石狩(7)第4699号 (社)北海道宅地建物取引協会会員 札幌市中央区南14条西8丁目5-50 クリオ行啓通式番館1F 取引態様

株式会社ボックス

TEL (011)511-9011 FAX (011)511-9022
http://www.box-group.net