

中古マンション



地下鉄東西線
「宮の沢」駅徒歩8分
 JR函館本線
「発寒中央」駅徒歩14分

Life Information

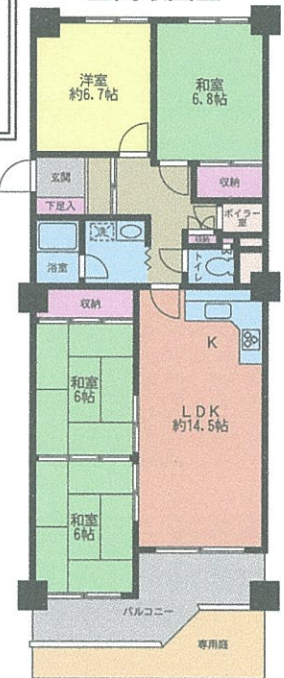
- 西友宮の沢店……………徒歩10分
- セイコーマート……………徒歩5分
- ビッグハウスウエスト……………徒歩11分
- 北洋銀行……………徒歩9分
- 西区体育館温水プール……………徒歩1分
- 発寒中央病院……………徒歩7分
- 発寒ひかり保育園……………徒歩7分

平成28年1月リフォーム完成済!!

リフォーム内容

- リビングフローリング張替え
- 全室クロス張替え
- 畳表替え ■洗面化粧台
- 灯油ボイラーストープ(リビングのみ)

間取図



学区
 ■ ■ 発寒西小学校
 ■ ■ 発寒中央中学校

物件種目	中古マンション		
マンション名	クリーンリバーハイツI		
最寄駅	地下鉄東西線「宮の沢」駅		
間取タイプ	4LDK		
価格	1,180万円(税込)		
物件所在地	札幌市西区発寒5条8丁目2番1-112号		
交通	地下鉄東西線「宮の沢」駅徒歩8分 JR函館本線「発寒中央」駅徒歩14分		
構造・規模	鉄筋コンクリート造6階建1階部分		
建物	専有面積 (使用部分面積)	登記簿 84.91m ²	バルコニー 面積 9.27m ²
間取内訳	間取図面参照		
土地権利	所有権	用途地域	第2種住居地域・近隣商業地域
築年月	昭和54年11月	総戸数	72戸
管理形態	全部委託	管理方式	巡回管理
管理費	月額8,100円	修積立金	月額14,200円
現況	空室	引渡日	即時
駐車場	1台空有 月額6,000円	施工会社	三協建設(株)
本体設備	都市ガス、トランクルーム(無償)、バルコニー		
各戸設備	灯油ボイラー、灯油FF、システムキッチン他 ペアガラス、温水洗浄便座、3口以上コンロ		
備考	専用庭使用料:月額 700円 自治会費:月額 300円 駐輪場:年額 500円 共用電気代:月額1,500円(各月変動有) 発寒西小学校…徒歩3分、発寒中学校…徒歩5分		