

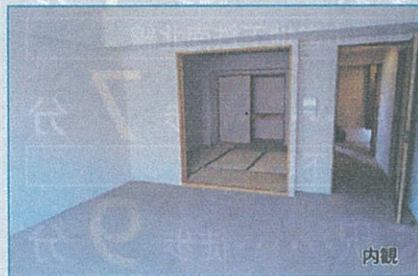
SタウンパストラルハイムE棟

3LDK
602号室 専有面積/77.76㎡

価格

1,680 (税込) 万円

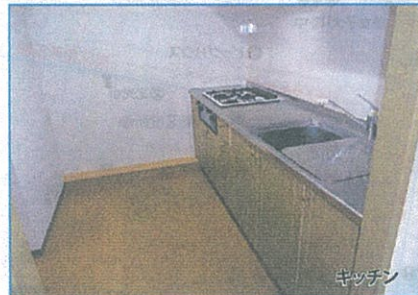
- ☆24時間365日管理人常駐なので安心!(夜間対応は警備員が対応)
- ☆トランクルーム付!
- ☆全総戸数504戸のビッグコミュニティ!
- ☆敷地内に病院(小児科)・薬局・保育園有!



内観



共用部



キッチン

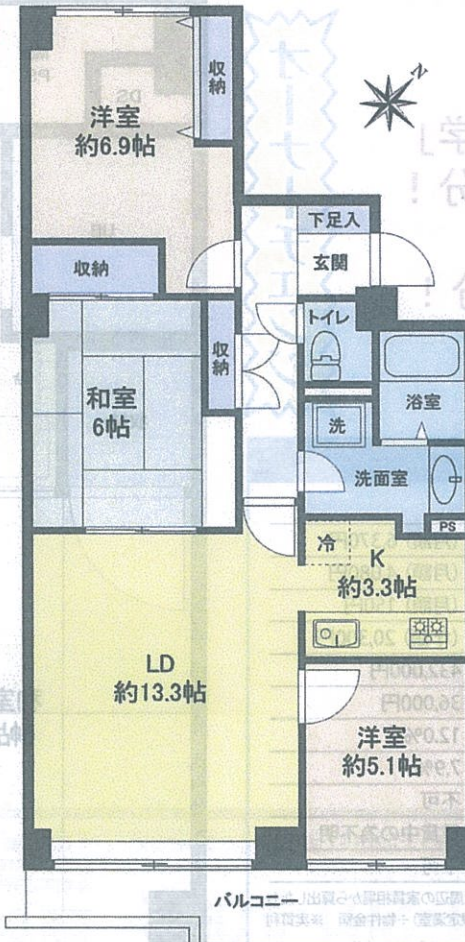


外観

物件概要

●所在地/北海道札幌市北区新琴似五条2-1-6●用途地域/第1種住居地域●土地権利/所有権(敷地権)●構造・規模/鉄筋コンクリート造6階建6階部分●築年月/1993年7月●間取/3LDK●専有面積/77.76㎡●バルコニー面積/-●管理費(月額)/8,100円●修繕積立金(月額)/9,730円●自治会費(月額)/200円●固都税(年額)/118,300円●総戸数/20戸(E棟)●施工会社/清水建設(株)●管理会社/(株)東急コミュニティー●管理形態・方式/全部委託・常駐●現況/空室●引渡/相談●事務所使用/不可

※現況と図面が相違する場合は、現況を優先させていただきます。※万一売却済みの場合はご了承ください。税込価格とは、建物について消費税を含んだ額です。※眺望・日照に関しては永続的に保証されるものではありません。



JR学国都市線

新琴似 駅 ……徒歩 10分

札幌市営地下鉄南北線

麻生 駅 ……徒歩 13分



設備&施設インフォメーション

●長期修繕計画/有●エレベーター/有●ペット飼育/不可●追焚機能/有●駐車場/空き有、使用料(月額):10,200円●駐輪場/有、使用料(月額):100円●バイク置場/有、使用料(月額):2,600円●トランクルーム付、無償●エレベーターの停止階は、5階まで。
※施設空き状況は、要確認

北海道知事免許 石狩(7)第4699号 (社)北海道宅地建物取引協会会員 札幌市中央区南14条西8丁目5-50 クリオ行啓通式番館1F 取引態様

株式会社ボックス

TEL (011)511-9011 FAX (011)511-9022

http://www.box-group.net