

# セザール西線

専有面積  
33.13㎡

価格 **420**

(税込)  
万円

表面利回り  
12.2%

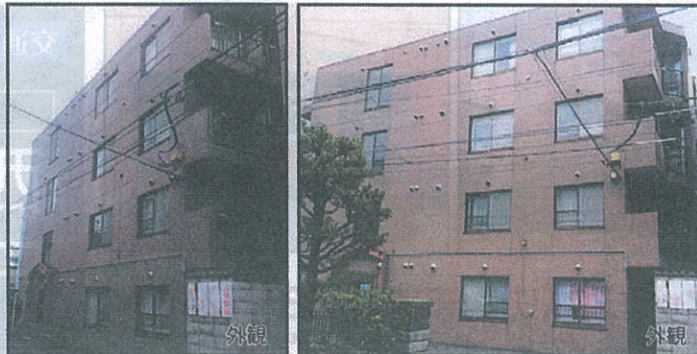
実質利回り  
8.5%

## 物件概要

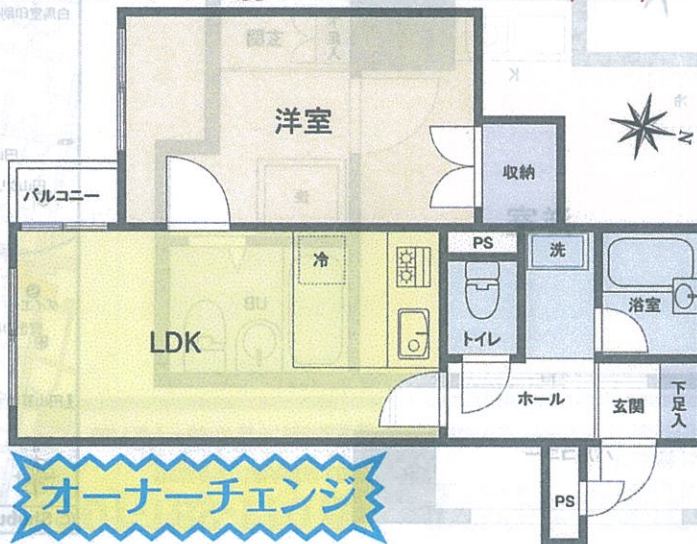
- 所在地 / 北海道札幌市中央区南七条西13-3-25
- 用途地域 / 近隣商業地域
- 土地権利 / 所有権(敷地権)
- 構造・規模 / RC造4階建2階部分
- 築年月 / 1990年9月
- 総戸数 / 28戸
- 間取り / 1LDK
- 専有面積 / 33.13㎡
- バルコニー面積 / 1.08㎡
- 管理形態・方式 / 全部委託・巡回
- 現況 / 賃貸中
- 引渡 / 相談
- 管理費 / (月額) 7,821円
- 修繕積立金 / (月額) 1,580円
- その他費用 / (月額) 60円
- 固都税 / (年額) 42,300円
- 収入予定(年間) / 516,000円  
(月間) / 43,000円
- 表面利回り / 12.2%
- 実質利回り / 8.5%
- 事務所使用 / 不可
- 洗濯機置場 / 室内
- ペット飼育 / 不可

※年間収入(満室想定)は、公租公課・その他必要経費を控除する前の金額であり、現在の賃料または周辺の家賃相場から算出したものです。この収入は将来に亘り確実に保証されるものではありません。※表面利回り=年間収入(想定満室)÷物件金額  
※実質利回り=(年間収入(想定満室)-(固定資産税・管理費等費用))÷物件価格

※現況と図面が異なる場合は、現況を優先とさせていただきます。



☆東光ストア西線6条店まで徒歩5分!(400m)  
☆サッポロドラッグストア西線店まで徒歩4分!(270m)  
☆バス・トイレ別!



**オーナーチェンジ**

## 交通 (ACCESS)

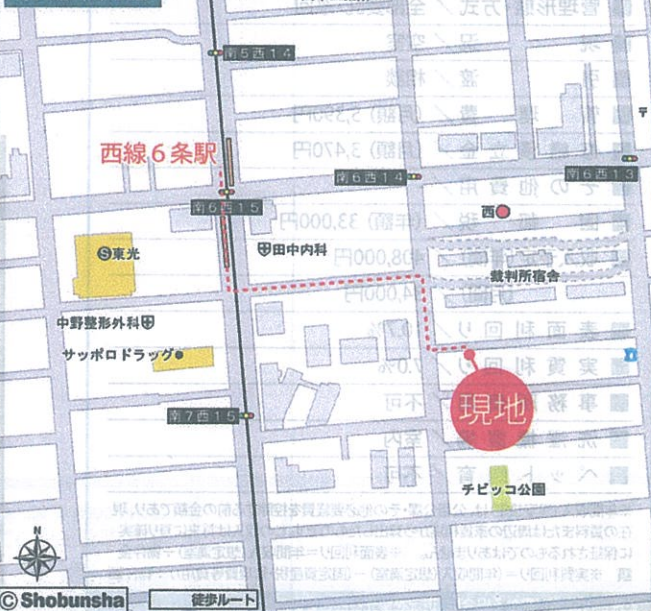
札幌市電

西線6条電停 … 徒歩**4**分

札幌市電

西線9条旭山公園通電停 … 徒歩**6**分

## 現地案内図



北海道知事免許 石狩(7)第4699号 (社)北海道宅地建物取引協会会員 札幌市中央区南14条西8丁目5-50 クリオ行啓通式番館1F 取引態様

**株式会社ボックス**

TEL (011)511-9011 FAX (011)511-9022

<http://www.box-group.net>