

商業ビル
北海道・帯広

《販売価格》

1,940 (税込) 万円

《概要》

- 所在地：北海道帯広市大通南10丁目19-1
 - 交通：JR北海道「帯広」駅 徒歩5分
 - 土地面積：122.31㎡ ■建築面積：216.39㎡
 - 土地権利：所有権 ■建物構造：鉄骨造地上2階建
 - 用途地域：商業地域 ■建蔽率：80% ■容積率：400%
 - 防火地域：準防火地域 ■築年数：平成3年4月
 - 接道：北側約20m/東側約27m
- ※司法書士は当社指定とさせていただきます。
※図面と現況に相違がある場合は、現況優先とさせていただきます。
※広告掲載時やご案内時には各業者様で調査をお願いします。

《現地案内図》



想定利回

10.07%

満室時想定月額

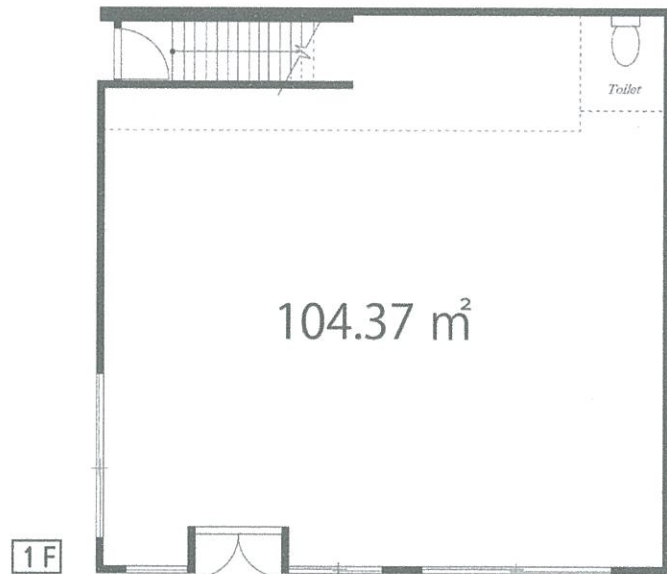
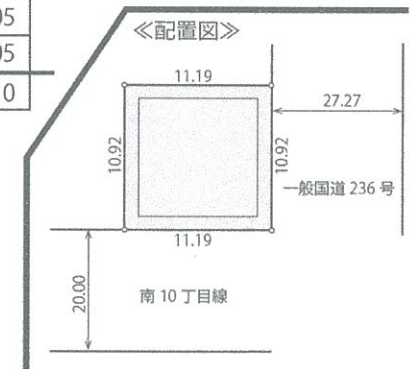
162,810円

満室時想定年収

1,953,720円

JR北海道「帯広」駅 徒歩 5分
根室本線

| | 賃料 | その他 |
|----|----------|--------|
| 1F | ¥90,000 | ¥3,905 |
| 2F | ¥65,000 | ¥3,905 |
| 合計 | ¥155,000 | ¥7,810 |



北海道知事免許 石狩(7)第4699号 (社)北海道宅地建物取引協会会員 札幌市中央区南14条西8丁目5-50 クリオ行啓通式番館1F 取引態様

株式会社ボックス

TEL (011)511-9011 FAX (011)511-9022

http://www.box-group.net