

売店舗・事務所
大輝ビル



札幌市営地下鉄
琴似駅 歩3分



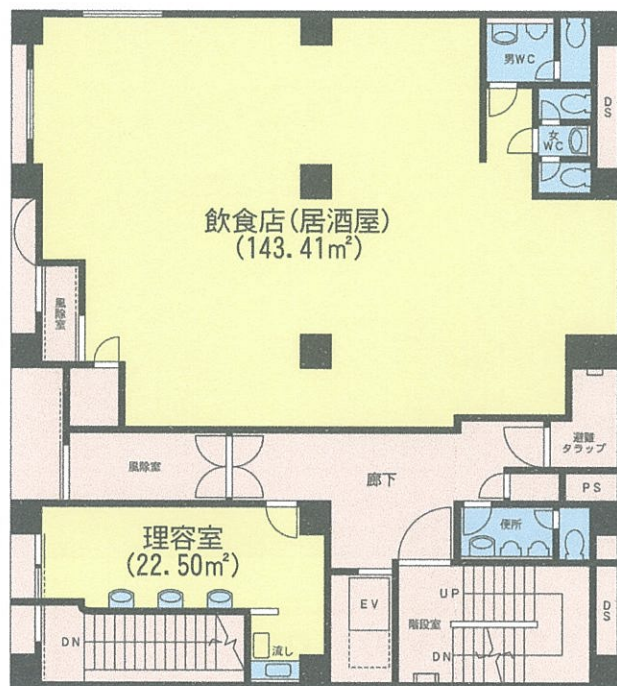
満室時家賃月収: 944,779円
(想定利回り 16.67% 想定年収 11,337,348円)

現況家賃月収: 854,779円
(想定利回り 15.08% 年収 10,257,348円)

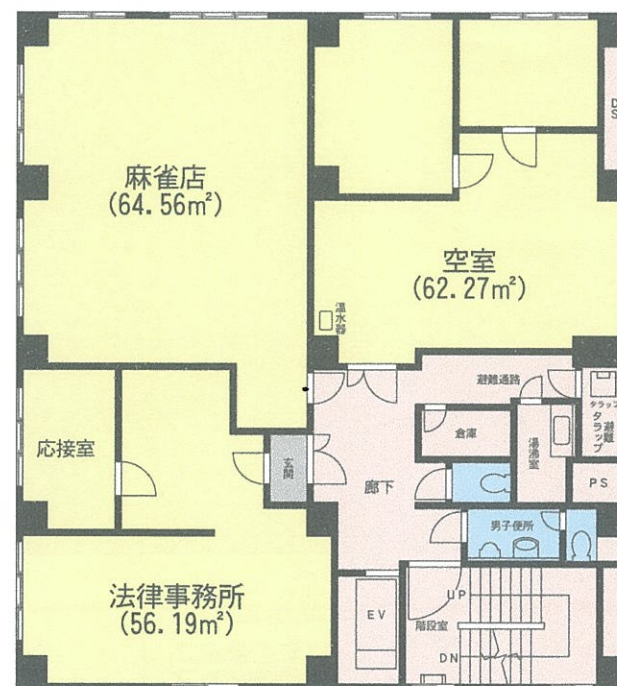
価格 **6,800**万円

【物件概要】

所在地/北海道札幌市西区琴似一条6丁目233番地3
交通/札幌市営地下鉄東西線「琴似」駅徒歩3分
構造・規模/鉄骨鉄筋コンクリート造11階建1・2階部分
専有面積/358.86㎡ 土地権利/所有権
用途地域/商業地域 築年月/昭和49年7月
総戸数/住戸24戸・店舗5戸 施工会社/株浅沼組
管理形態/全部委託 管理方式/日勤管理
管理費/97,340円/月・修繕積立金/100,490円/月(1・2階全)
現況/賃貸中・空室募集中 引渡日/即時
駐車場/近隣に時間貸有
※登記簿面積 1階 156.04㎡・2階 202.82㎡



1階平面図



2階平面図

※図面と現況が異なる場合は、現況を優先とします。

北海道知事免許 石狩(7)第4699号 (社)北海道宅地建物取引協会会員 札幌市中央区南14条西8丁目5-50 クリオ行啓通式番館1F

取引態様

株式会社ボックス

TEL (011)511-9011 FAX (011)511-9022

http://www.box-group.net