

ダイアパレス真駒内

専有面積
40.21㎡

価格

330

(税込)
万円

表面利回り
16.3%

実質利回り
8.7%

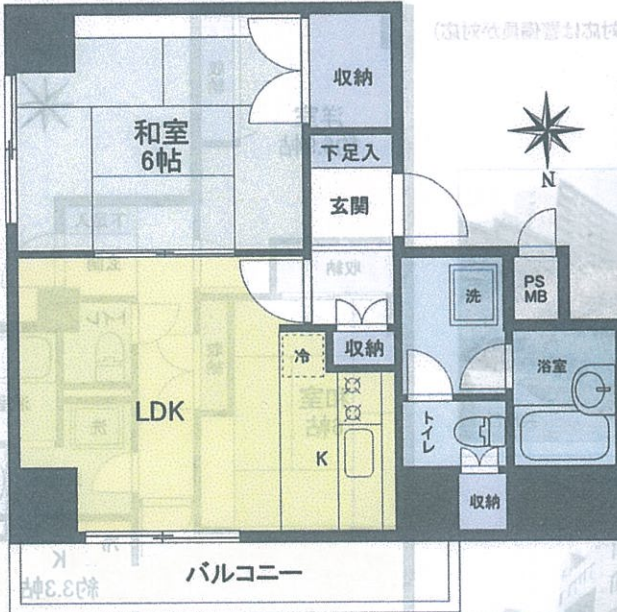


外観



エントランス

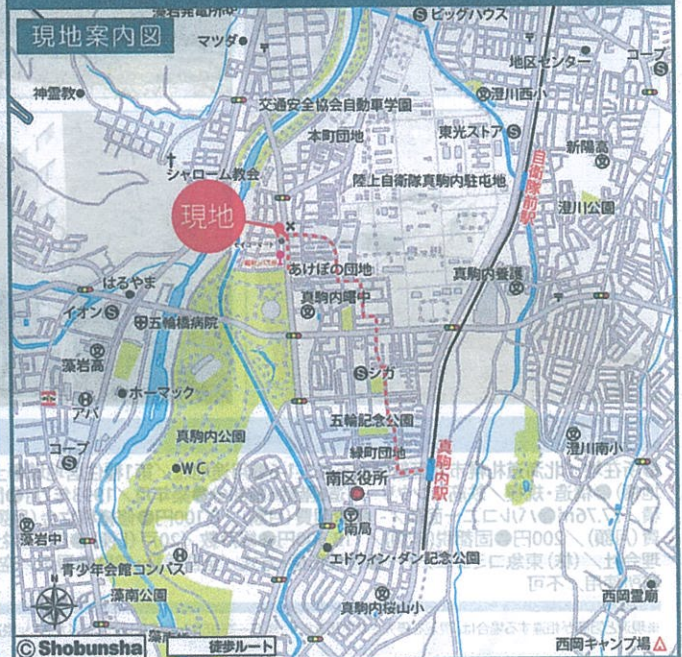
- ☆バス、トイレが別々!
- ☆エレベーター・オートロック有!
- ☆平成24年に大規模修繕済み!
- ☆セイコーマートまで徒歩2分!(約90m)
- ☆近隣、(約85m)月極駐車場有!



交通 (ACCESS)

- 札幌市営地下鉄南北線
真駒内 駅 徒歩 **27** 分
- 札幌市営地下鉄南北線
真駒内 駅下車 バス **5** 分
じょうてつバス
- 曙町 バス停 徒歩 **3** 分

現地案内図



物件概要

■ 所在地 / 北海道札幌市南区真駒内本町6-3-15	■ 固 都 税 / (年額) 45,000円
■ 用途 地域 / 商業地域	■ バルコニー面積 / 5.50㎡
■ 土地 権利 / 所有権(敷地権)	■ 管理形態・方式 / 全部委託・日動
■ 構造・規模 / RC造7階建3階部分	■ 現況・引渡 / 空室・相談
■ 築 年 月 / 1985年6月	■ エレベーター / 有
■ 総 戸 数 / 42戸	■ 管 理 費 / (月額) 7,900円
■ 間 取 / 1LDK	■ 修繕積立金 / (月額) 9,300円
■ 専有面積 / 40.21㎡	■ その他費用 / -
	■ 収入予定(年間) / 540,000円
	■ (月間) / 45,000円
	■ 表面利回り / 16.3%
	■ 実質利回り / 8.7%
	■ 事務所使用 / 不可
	■ 洗濯機置場 / 室内
	■ ペット飼育 / 不可

※年間収入(満室想定)は、公租公課・その他必要経費を控除する前の金額であり、現在の賃料または周辺の家賃相場から算出したものです。この収入は将来に亘り確実に保証されるものではありません。

※表面利回り=年間収入(想定満室)÷物件金額 ※実質利回り=(年間収入(想定満室)-(固定資産税・管理費等費用)÷物件価格

※現況と図面が異なる場合は、現況を優先とさせていただきます。

北海道知事免許 石狩(7)第4699号 (社)北海道宅地建物取引協会会員

札幌市中央区南14条西8丁目5-50 クリオ行啓通式番館1F

取引態様

株式会社ボックス

TEL (011)511-9011

FAX (011)511-9022

http://www.box-group.net