

売マンション

オリンピック宮の森Ⅱ

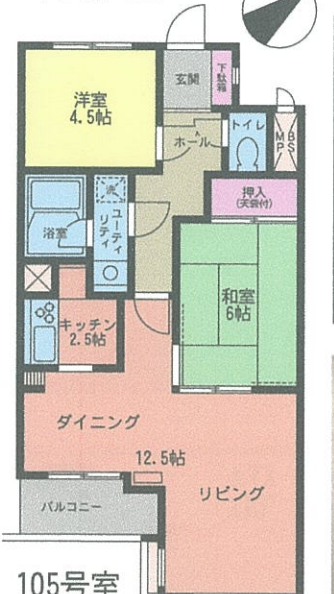
☆地下鉄東西線
「西28丁目」駅徒歩5分!!



■平成28年4月
内装リフォーム済!!



■間取図■



LIFE INFORMATION

- 東光ストア ■郵便局
- セブンイレブン
- TUSTAYA
- サッポロドラッグストア
- 宮の森スポーツ倶楽部



物件種目	売マンション		
マンション名	オリンピック宮の森Ⅱ		
最寄駅	札幌市東西線「西28丁目」駅		
間取タイプ	2LDK		
価格	980万円(税込)		
物件所在地	札幌市中央区宮の森1条6丁目2-8		
交通	札幌市東西線「西28丁目」駅徒歩5分		
建物	構造・規模	鉄筋コンクリート造5階建て1階部分	
	専有面積 (使用部分面積)	61.31㎡(18.55坪)	バルコニー 面積 3.33㎡(1.01坪)
間取内訳			
土地権利	所有権	用途地域	第一種中高層住居専用地域
築年月	1989年3月(築27年)	総戸数	19戸
管理形態	全部委託	管理方式	日勤
管理費	15,900円/月	修積立金	14,350円/月
現況	空室	引渡日	即時
駐車場	空無	施工会社	
本体設備	オートロック・エレベーター・トランクルーム・都市ガス		
各戸設備	システムキッチン・洗髪洗面化粧台・バルコニー 暖房:都市ガスセントラル暖房(床暖付き)・給湯:都市ガス給湯器		
備考	都市計画:市街化区域 日当たり良好 外観タイル張り 町内会費:250円/月 トランクルーム空き有り:1,500円/月 学区:宮の森小学校 向陵中学校		

北海道知事免許 石狩(7)第4699号(社)北海道宅地建物取引協会会員 札幌市中央区南14条西8丁目5-50 クリオ行啓通式番館1F 取引態様

株式会社ボックス

TEL (011)511-9011 FAX (011)511-9022

http://www.box-group.net