

札幌都心  
創成川  
イーストエリア

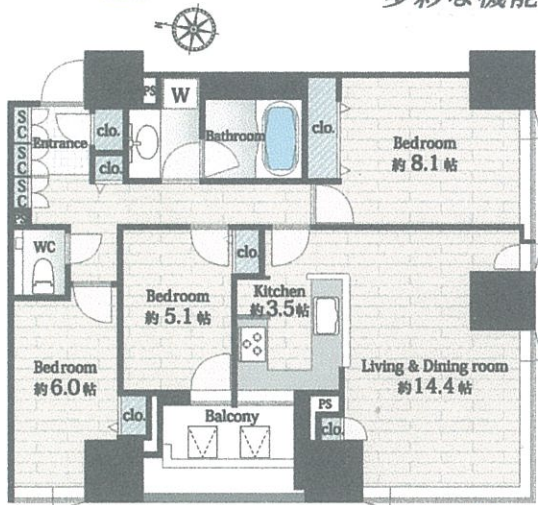
中古分譲マンション

City Tower Sapporo Odori

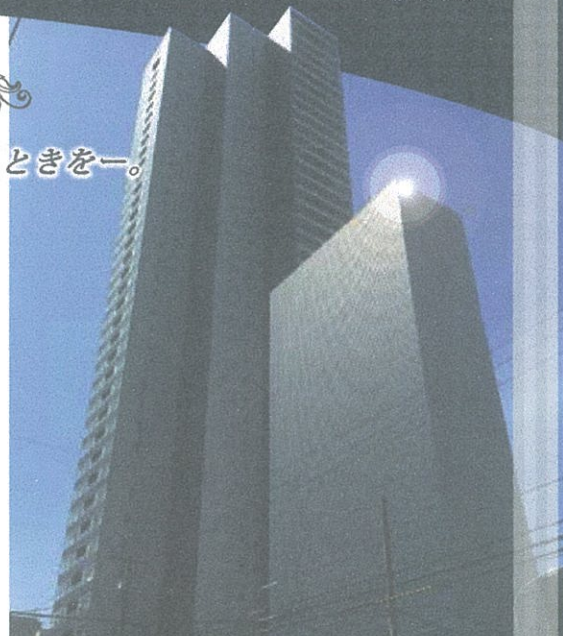
シティタワー札幌大通

札幌の街を一望する  
都心高層タワーレジデンスー。

多彩な機能を楽しむ大通公園周辺。テレビ塔を望む絶景に至福のひとつときを。



内装リフォーム済



南西角部屋・全室採光あり

603  
3LDK 86.17㎡ 価格 4,680 万円(税込)



札幌市営地下鉄東西線

『バスセンター前』駅 徒歩 2分

札幌市営地下鉄東西線・東豊線 『大通』駅徒歩5分

※上記内容が現況と異なる場合は、現況を優先させていただきます。

所在地	札幌市中央区大通東2丁目6番地(住居表示)
土地	土地権利:敷地権(所有権) 敷地面積:2,990.07㎡(904.49坪)(登記簿上) 用途地域:商業地域
建物	専有面積:86.17㎡(26.06坪) バルコニー面積:6.90㎡ 間取り:3LDK 構造規模:鉄筋コンクリート造陸屋根地下1階付40階建6階部分 築年月:平成19年4月
建物	分譲会社:住友不動産株式会社 施工会社:戸田建設株式会社 管理会社:住友不動産建物サービス株式会社 管理形態:全部委託 管理方式:常駐 管理費:12,410円 修繕積立金:5,690円
設備	電気:北海道電力 ガス:都市ガス 上水道:公営水道 下水道:公共下水 駐車場:空有(立体駐車場18,000円~23,000円)
施設	現況:空室 備考:※敷地権の割合:8617/1,677,328 引渡し:相談

北海道知事免許 石狩(7)第4699号(社)北海道宅地建物取引協会会員 札幌市中央区南14条西8丁目5-50 クリオ行啓通式番館1F 取引態様

株式会社 ボックス

TEL (011)511-9011 FAX (011)511-9022  
http://www.box-group.net